

VERBALE DELLA GIUNTA DI UNIONCAMERE CAMPANIA

SEDUTA DEL 22 dicembre 2025

L'anno duemilaventicinque il giorno 22 del mese di dicembre, in Caserta presso la sede della CCIAA di Caserta alla via Roma, n. 75, nella sala di Presidenza, alle ore 15:05, giusta convocazione diramata ai sensi del comma 1 art. 11 dello Statuto a tutti i componenti con nota prot. n. 1299 del 11.12.2025 si è riunita la Giunta di Unioncamere Campania.

Il Presidente De Simone chiede al Segretario Generale Raffaele De Sio, collegato in videoconferenza, di procedere alla verbalizzazione della seduta. Il Segretario comunica al Presidente che previa identificazione e apposizione della firma di ciascun componente su apposito foglio (qui richiamato e conservato agli atti) è presente in aula il Presidente De Simone e in collegamento n. 4 consiglieri, per un totale di 5 consiglieri i quali rappresentano la maggioranza dell'Organo.

Il Presidente alle ore 15:10 constata la regolare presenza dei componenti, apre la seduta e dà corso alla trattazione del seguente OdG:

PARTE GENERALE	
1	APPROVAZIONE VERBALE della seduta del 2 dicembre 2025
DETERMINE DEL PRESIDENTE	
2	Determina n. 8 del 9 dicembre 2025: <i>"Atto di citazione CCIAA di Napoli - Provvedimenti"</i>
FUNZIONAMENTO UFFICI	
3	Schema preventivo economico 2026
4	Ricognizione partecipate al 31.12.2024 ex art. 20 TUSP
ATTIVITÀ e VARIE	
5	Partecipazione al Vinitaly 2026: provvedimenti

In merito alla verbalizzazione il Presidente, con l'assenso unanime dei partecipanti, fa presente che con riferimento agli interventi si procederà alla verbalizzazione per sintesi, salvo diversa richiesta ovvero consegna di testo scritto al Segretario verbalizzante.

Sono presenti:

1.	Tommaso DE SIMONE <i>Presidente</i>	Presidente della C.C.I.A.A. di Caserta
2.	Girolamo PETTRONE* <i>Componente</i>	Commissario della C.C.I.A.A. Irpinia-Sannio
3.	Andrea PRETE* <i>Componente</i>	Presidente della C.C.I.A.A. di Salerno
4.	Giuseppe GALLO* <i>Componente</i>	Consigliere della C.C.I.A.A. di Salerno
5.	Beniamino SCHIAVONE* <i>Componente</i>	Consigliere della C.C.I.A.A. di Caserta

** in collegamento web*

È collegato in videoconferenza, e funge da segretario dell'assemblea, il Segretario Generale f.f. Raffaele De Sio; sono altresì presenti in aula i funzionari di Unioncamere Campania Luca Lanza e Marzio Piscitello, in collegamento Simone Sparano.

Collegato in videoconferenza è presente il Segretario Generale della Camera di Commercio di Caserta, dr. Federico Sisti.

Per il Collegio dei Revisori dei Conti è presente in aula il Presidente Francesco Nittoli.

..... omissis

Delibera n. 4**Ricognizione partecipate al 31.12.2024 ex art. 20 TUSP**

Il Presidente comunica che con il *Decreto Legislativo nr. 175/2016 (integrato dal D.Lgs. nr. 100/2017), Testo Unico in materia di società a partecipazione pubblica (TUSP)*, il Governo ha dato attuazione alla delega prevista nella Legge 7 agosto 2015 nr. 124, sulla disciplina delle partecipazioni societarie delle amministrazioni pubbliche, al fine di assicurare la chiarezza delle regole, la semplificazione normativa, la tutela e la promozione del fondamentale principio della concorrenza. Le disposizioni del decreto hanno ad oggetto la costituzione di società da parte di amministrazioni pubbliche, nonché l'acquisto, il mantenimento e la gestione di partecipazioni da parte di tali amministrazioni, in società a totale o parziale partecipazione pubblica, diretta o indiretta. Il decreto si applica anche alle Unioni Regionali delle Camere di Commercio.

Le pubbliche amministrazioni hanno l'obbligo, ai sensi dell'art. 20 del TUSP, di procedere annualmente, entro il 31 dicembre, alla revisione periodica delle partecipazioni detenute predisponendo, ove ne ricorrano i presupposti, un piano di riassetto per la loro razionalizzazione.

Unioncamere Campania

Con Determina Presidenziale nr. 5 del 26.09.2017, ratificata poi dalla Giunta in data 11.10.2017, questa Unione ha provveduto alla prima ricognizione straordinaria delle partecipate.

Successivamente, alla luce dell'analisi svolta ai sensi dell'art. 20 del TUSP, circa la revisione periodica delle partecipazioni detenute, l'Ente ha provveduto alle seguenti ricognizioni:

- Delibera di Giunta nr. 7 del 11.12.2018 (partecipazioni detenute al 31.12.2017);
- Delibera di Giunta nr. 4 del 20.12.2019 (partecipazioni detenute al 31.12.2018);
- Delibera di Giunta nr. 8 del 11.12.2020 (partecipazioni detenute al 31.12.2019);
- Delibera di Giunta nr. 3 del 22.12.2021 (partecipazioni detenute al 31.12.2020);
- Delibera di Giunta nr. 3 del 21.12.2022 (partecipazioni detenute al 31.12.2021);
- Determina Presidenziale nr. 3 del 28.12.2023 (partecipazioni detenute al 31.12.2022) ratificata poi dalla Giunta in data 30.04.2024.
- Delibera di Giunta nr. 3 del 05.12.2024 (partecipazioni detenute al 31.12.2023);

Il contesto in cui opera l'Ente è delineato come segue:

Per le **società detenute direttamente** l'Unione ha approvato lo status del processo di razionalizzazione delle partecipazioni societarie, decidendo:

- di mantenere le partecipazioni senza alcun intervento di razionalizzazione per le seguenti società: Tecnoservicecamere scpa, Rina Agrifood s.p.a. (già Agroqualità spa), Dintec srl, Infocamere scpa, Isnart scpa;
- di prendere atto delle procedure in corso delle società che sono già in fase di scioglimento e liquidazione per le società Sovagri spa e Retecamere srl.

In particolare, per quelle società *in house* che svolgono attività *core* indispensabili per l'intero sistema camerale, fermo restando la valutazione strettamente tecnica, si è ritenuto di aderire alle indicazioni dell'Unioncamere nazionale, confermando il mantenimento, poiché la partecipazione appare strategica e strettamente connessa alle funzioni previste nella Legge n. 580/93 modificata con il D.Lgs. nr. 219/2016, e, in quanto tale, soddisfa le motivazioni contenute anche nell'articolo 5, commi 1 e 2.

Mentre, per quanto concerne le **partecipazioni indirette**, che non rivestono un ruolo strategico essendo rappresentate da quote del tutto insignificanti, l'Ente si trova nelle condizioni di non poter

impartire singolarmente istruzioni alla partecipata diretta ai fini di eventuali dismissioni o altri processi di razionalizzazione.

Sono oggetto di comunicazione:

1. tutte le partecipazioni dirette detenute in società ed enti, in maniera del tutto analoga ai precedenti censimenti annuali condotti dal Dipartimento del Tesoro;
2. tutte le partecipazioni indirette detenute in società per il tramite di società controllate o di organismi controllati dall'amministrazione.

Al riguardo si precisa che una società si considera:

- partecipata direttamente, quando l'amministrazione è titolare di rapporti comportanti la qualità di socio o di strumenti finanziari che attribuiscono diritti amministrativi nella società;
- partecipata indirettamente, quando la partecipazione è detenuta dall'amministrazione per il tramite di società o altri organismi soggetti al controllo pubblico.

Pertanto, rientrano fra le "partecipazioni indirette" soggette alle disposizioni del TUSP sia le partecipazioni detenute da una pubblica amministrazione per il tramite di una società o di un organismo controllati dalla medesima (controllo solitario), sia le partecipazioni detenute per il tramite di una società o di un organismo controllati dall'Amministrazione medesima congiuntamente ad altre Amministrazioni (controllo congiunto).

In ordine alle partecipate dirette oggetto di valutazione ex art. 20 TUSP, di seguito si riportano brevi *abstract*, rinviando alle schede di dettaglio gli approfondimenti:

1. Tecnoservicecamere scpa (società in house)

La società offre servizi tecnici per il patrimonio immobiliare dei propri soci operando nei settori della progettazione, direzione lavori e sicurezza nei cantieri, global service e facility management, offrendo inoltre un servizio di assistenza tecnico amministrativa volta a curare le procedure burocratiche di appalto.

A livello nazionale, è partecipata da 56 CCIAA, 5 Unioni Regionali e Unioncamere nazionale. Come sistema camerale campano, è partecipata da tutte le Camere regionali e dalla stessa Unioncamere Campania con una quota regionale complessiva pari all'1,776%. La società ha provveduto ad adeguare il proprio statuto alle previsioni delle disposizioni del D.lgs. nr. 175/2016 relative alle società in house (80% fatturato a favore dei soci/comitato controllo analogo/no soci privati). Per quanto riguarda la partecipazione detenuta in Tecnoservicecamere essa è pari al 0,039% del capitale sociale. Il valore nominale della partecipazione è pari a euro 520, a cui corrisponde identico valore di carico nel bilancio d'esercizio. Da segnalare che Tecnoservicecamere detiene una quota in Infocamere scpa pari allo 0,0018%.

L'Unione non corrisponde nessun contributo annuale alla società. La partecipazione in tale società è ritenuta ammissibile ai sensi dell'art. 4, nonché utile e coerente, per le finalità stesse dell'Ente; in considerazione dei parametri e della salute economico-finanziaria di cui all'art. 20 comma 2 del Decreto, si opta per il mantenimento della partecipazione senza alcun intervento di razionalizzazione.

2. Rina Agrifood s.p.a. (già Agroqualità s.p.a. - società non in house)

La società ha per oggetto sociale la fornitura di servizi di controllo, ispezione e certificazione relativamente ai sistemi di gestione, ai processi, ai prodotti, ai servizi, al personale, secondo schemi volontari o regolamentati da norme nazionali, comunitarie e internazionali. La società esercita le proprie attività e servizi sui temi della qualità, dell'ambiente, della sicurezza, dell'etica e per la valorizzazione del Made in Italy.

A livello nazionale, è partecipata da 13 CCIAA, 5 Unioni Regionali e Unioncamere nazionale.

Il sistema camerale campano partecipa con una quota complessiva pari al 0,495%, attraverso la Camera Irpinia Sannio che affianca l'Unione regionale.

Per quanto riguarda la partecipazione detenuta in Rina Agrifood S.p.A. essa è pari al 0,49% del capitale sociale. Il valore nominale della partecipazione è pari a 9.180,51 a cui corrisponde identico valore di carico nel ns. bilancio. Da segnalare che tramite la società Dintec scrl si partecipa alla compagine societaria anche indirettamente con una quota pari allo 0,000623%.

L'Unione non corrisponde nessun contributo annuale alla società.

La partecipazione in tale società è ritenuta ammissibile ai sensi dell'art. 4, nonché coerente per le finalità stesse dell'Ente; in considerazione dei parametri e della salute economico-finanziaria di cui all'art. 20 comma 2 del Decreto, si opta per il mantenimento della partecipazione senza alcun intervento di razionalizzazione.

3. Dintec scrl (società in house)

La società, nell'ambito dei prodotti e dei processi produttivi dei settori agricolo, artigiano, industriale e dei servizi, e, della pubblica amministrazione, ha per oggetto principale l'ideazione, la progettazione e la realizzazione di interventi sui temi dell'innovazione, della qualità e della certificazione anche indirizzati ad azioni di informazione, sensibilizzazione e stimolo per la competitività delle piccole e medie imprese. La società ha provveduto ad adeguare il proprio statuto alle previsioni delle disposizioni del D.lgs. nr. 175/2016 relative alle società in house (80% fatturato a favore dei soci/comitato controllo analogo/no soci privati).

A livello nazionale, è partecipata da 25 CCIAA, 4 Unioni Regionali e Unioncamere nazionale. Il sistema camerale campano partecipa con la sola quota dell'Unione regionale pari al 0,25%.

Il valore nominale della partecipazione è pari a euro 890,00 a cui corrisponde identico valore di carico nel bilancio. L'Unione non corrisponde nessun contributo annuale alla società.

La partecipazione in tale società è ritenuta ammissibile ai sensi dell'art. 4, nonché utile e coerente, per le finalità stesse dell'Ente; in considerazione dei parametri e della salute economico-finanziaria di cui all'art. 20 comma 2 del Decreto, si opta per il mantenimento della partecipazione senza alcun intervento di razionalizzazione.

4. Infocamere scpa (società in house)

La società ha lo scopo di approntare, organizzare e gestire per conto delle Camere di commercio italiane un sistema informatico nazionale in grado di trattare e distribuire atti, informazioni e documenti soggetti a pubblicità legale e che scaturiscono da albi, ruoli elenchi e repertori detenuti dalle Camere di commercio. Si tratta della società delle Camere di commercio che gestisce il Registro delle Imprese. La società ha provveduto ad adeguare il proprio statuto alle previsioni delle disposizioni del D.lgs. nr. 175/2016 relative alle società in house (80% fatturato a favore dei soci/comitato controllo analogo/no soci privati).

A livello di sistema camerale campano, la società è partecipata da tutte le Camere e dalla stessa Unioncamere Campania con una quota regionale complessiva pari al 1,624%

Il valore nominale della partecipazione è pari a euro 310,00 a cui corrisponde un valore di carico nel ns. bilancio pari ad euro 803,00 (valore costo d'acquisto). La partecipazione in Infocamere comporta per l'Unione regionale la corresponsione di un contributo consortile annuo pari ad euro 2.000 oltre IVA.

La partecipazione in tale società è ritenuta ammissibile ai sensi dell'art. 4, nonché utile e coerente per le finalità stesse dell'Ente; in considerazione dei parametri e della salute economico-finanziaria di cui all'art. 20 comma 2 del Decreto si opta per il mantenimento della partecipazione senza alcun intervento di razionalizzazione.

5. Sovagri scpa (società in liquidazione)

La società SOVAGRI, costituita per la gestione della Sovvenzione Globale in zootecnia in Campania (BURC 47/1999), ha operato quale organismo intermediario nell'attuazione del programma cofinanziato da FEOGA, Stato e Regione Campania. Esaurite le attività e rendicontate le spese alla Commissione Europea, l'assemblea straordinaria del 18 dicembre 2003 ne deliberò la messa in liquidazione.

Successivamente, a seguito di inadempienze riscontrate su alcuni beneficiari, la Regione Campania impose alla società – pur in stato di scioglimento – di procedere al recupero dei contributi erogati. L'attività recuperatoria, svolta tramite provvedimenti regionali di revoca ed escussione delle fidejussioni, ha generato un articolato contenzioso protrattosi per molti anni, impedendo la chiusura della liquidazione. Inoltre, la società è stata convenuta in giudizio dalla stessa Regione per la restituzione di somme incamerate a titolo provvisorio.

Il capitale sociale, pari a euro 1.020.000, è così ripartito: Regione Campania (ex ERSAC) 42%; UniCredit S.p.A. 16%; AMCO S.p.A. (già MPS) 16%; Federazione Campana BCC 16%; Unioncamere Campania 10%. La partecipazione dell'Unione è integralmente svalutata dal 2004 e non comporta oneri.

In data 31 luglio 2025 l'assemblea ha approvato il bilancio finale di liquidazione ex art. 2492 c.c. e ha deliberato la presentazione dell'istanza di cancellazione dal Registro delle Imprese ai sensi dell'art. 2495 c.c. Sono state completate tutte le operazioni contabili e amministrative: le attività sono state integralmente liquidate, i debiti soddisfatti, non residuano obbligazioni né attivi distribuibili ai soci.

La società è cessata ed è stata cancellata dal Registro delle Imprese della CCIAA di Napoli in data 20 novembre 2025.

6. Retecamere srl (società in liquidazione)

La società promuove lo sviluppo, il coordinamento e la realizzazione di attività e di servizi per valorizzare e sviluppare progetti, assistenza tecnica, consulenza, formazione, comunicazione e sistemi informativi prevalentemente attraverso il sostegno dell'azione del sistema delle camere di commercio in tutte le sue articolazioni e partecipazioni, con particolare attenzione alle piccole e medie imprese, e cogliendo le opportunità di sviluppo provenienti dall'interazione con la pubblica amministrazione centrale e locale, nonché con l'Unione Europea.

A livello nazionale, è partecipata da 59 CCIAA, 11 Unioni Regionali e Unioncamere nazionale. A livello di sistema camerale regionale, la società è partecipata da tutte le Camere e dalla stessa Unioncamere Campania con una quota complessiva pari al 1,475%. L'Unione non sostiene oneri per la società.

La società è in liquidazione dal 4 settembre 2013. Causa annosi contenziosi la procedura non si è potuta chiudere nei tempi ordinari.

Nell'agosto 2024 la società ha sottoscritto, con l'aiuto della controllante UNIONCAMERE NAZIONALE, un accordo per una definizione transattiva rispetto al contenzioso in essere con

Ministero delle Politiche Agricole e Forestali, Istituto Sviluppo Agro-Alimentare (oggi ISMEA) e Buonitalia Spa in liquidazione, evitando ulteriori ricorsi in Cassazione ed eliminando il pagamento delle spese di giudizio a carico della società.

Nel mese di ottobre 2025 a seguito vari solleciti all'Agenzia delle Entrate competente si sono incassati i crediti fiscali chiesti a rimborso. Per le motivazioni su esposte, si può prospettare la chiusura della procedura di liquidazione e la conseguente cessazione della società nei primi mesi dell'anno 2026.

7. Isnart scpa (società in house)

La società si occupa dell'attività di studi e ricerche sul turismo, indagini e rilevazioni e progetti di fattibilità in materia turistica. La società ha provveduto ad adeguare il proprio statuto alle previsioni delle disposizioni del D.lgs. nr. 175/2016 relative alle società in house (80% fatturato a favore dei soci/comitato controllo analogo/no soci privati).

A livello nazionale, è partecipata da 25 CCIAA, 4 Unioni Regionali e Unioncamere nazionale. Il sistema camerale campano partecipa con le Camere di Caserta e Salerno che affiancano l'Unione regionale.

Il valore nominale della partecipazione corrisponde in bilancio un valore di carico pari a euro 2.000 (valore costo d'acquisto). La partecipazione comporta per l'Unione regionale la corresponsione di un contributo consortile annuo pari a euro 3.000.

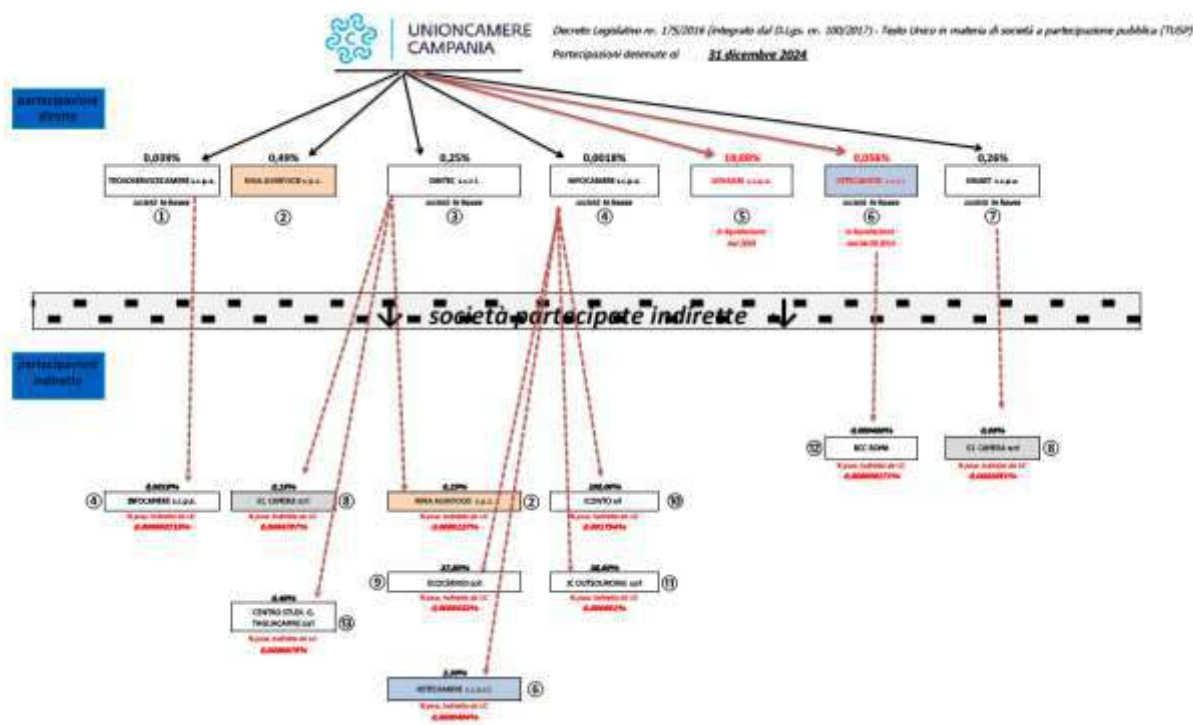
In data 16 dicembre 2024 l'associazione Mirabilia Network è stata trasformata in Mirabilia Network s.c.r.l., finalizzata alla fusione per incorporazione di Mirabilia Network s.c.r.l. in ISNART s.c.p.a.; il 12 marzo 2025 sono state convocate le assemblee straordinarie delle due società per approvare il progetto di fusione per incorporazione di Mirabilia in Isnart ex art 2501 ter c.c., avvenuta con atto notarile redatto in data 21 maggio 2025.

L'Unioncamere Campania, alla data del 31.12.2024, detiene partecipazioni dirette ed indirette nelle società riportate nella tabella sottostante:

AL 31.12.2024

Società partecipata DIRETTAMENTE	quota di partecip. DIRETTA di Unioncamere Campania	Società partecipata INDIRETTAMENTE tramite società	quota part. società tramite	quota di partecip. INDIRETTA di Unioncamere Campania
INFOCAMERE SCPA (in house)	0,0018%	ECOCERVED SCRL	37,80%	0,0006632%
		IC OUTSOURCING SCRL	38,80%	0,000681%
		RETECAMERE SCRL (in liquidazione)	2,30%	0,0000404%
		ICONTO SRL	100,00%	0,001754%
DINTEC SCRL (in house)	0,25%	SI.CAMERA SCRL	0,19%	0,0004707%
		CENTRO STUDI TAGLIACARNE SCRL	0,40%	0,0009875%
		RINA AGRIFOOD SPA	0,25%	0,0006237%
IS.NA.R.T. SCPA (in house)	0,26%	SI.CAMERA SCRL	0,08%	0,0002051%
RINA AGRIFOOD SPA (già AGROQUALITÀ SPA)	0,49%			
SOVAGRI SCPA (in liquidazione dal 2003)	10,00%			
RETECAMERE SCRL (in liquidazione dal 2013)	0,056%	BCC ROMA	0,000480%	0,000000271%
TECNOSERVICECAMERE SCPA (in house)	0,039%	INFOCAMERE SCPA	0,0018%	0,000000710%

Di seguito una rappresentazione grafica delle partecipate dirette ed indirette al fine di mostrare l'assetto complessivo della struttura delle partecipazioni dell'Ente.



Il Presidente conclude rimandando per maggiori dettagli al *Piano di razionalizzazione delle partecipazioni di Unioncamere Campania*, *Relazione Tecnica* e *schede di dettaglio delle partecipate*, di cui in allegato (Allegato A).

Ricognizione periodica
Art. 20 TUSP

Alla luce dell'analisi svolta, ai sensi dell'art. 20 del TUSP, circa la revisione periodica delle partecipazioni detenute al 31.12.2024, si propone di confermare le decisioni assunte con i precedenti provvedimenti, mantenendo le partecipazioni senza alcun intervento di razionalizzazione per le seguenti società:

- Tecnoservicecamere scpa, Rina Agrifood s.p.a. (già Agroqualità s.p.a.), Dintec srl, Infocamere scpa e Isnart scpa;
- nel contempo, si prende atto della procedura di liquidazione in corso della società Retecamere srl, mentre si dà atto della cessazione e cancellazione dal R.I. della società Sovagri scpa avvenuta in data 20.11.2025.

La Giunta,

- ascoltato il relatore;
- visto l'art.10 del vigente Statuto relativo alle competenze della Giunta;
- visto il Decreto Legislativo del 19.8.2016, nr. 175 (*Testo Unico in materia di società a partecipazione pubblica - T.U.S.P.*);
- visto il D.Lgs. 16 giugno 2017, nr. 100 - *Disposizioni integrative e correttive al D.Lgs. 19 agosto 2016, nr. 175 - Testo Unico in materia di società a partecipazione pubblica*;
- visto l'esito della ricognizione effettuata, dettagliata ed ulteriormente motivata così come da relativa documentazione allegata alla presente deliberazione che ne costituisce parte integrante e sostanziale (*Piano di razionalizzazione delle partecipazioni di Unioncamere Campania*,

Relazione Tecnica e schede di dettaglio delle partecipate, di cui Allegato A);

- presenti e votanti nr. 5 componenti;
- all'unanimità dei presenti, alla luce dell'analisi svolta, ai sensi degli artt. 4 e 20 del TUSP, circa la revisione periodica delle partecipazioni detenute;

DELIBERA

per le motivazioni espresse in narrativa, che si intendono qui di seguito riportate e confermate:

- di approvare la presente Relazione del Piano di revisione periodica delle partecipazioni possedute, direttamente o indirettamente, alla data del 31.12.2024, ai sensi e per gli effetti dell'art. 20 del d.lgs. nr. 175/2016, completa delle precisazioni e motivazioni di cui in premessa e corredata delle schede con congrua e pertinente motivazione;
- di approvare, con l'adozione del presente provvedimento reso a termini dell'art. 20 del TUSP, l'assetto complessivo delle società in cui Unioncamere Campania detiene partecipazioni alla data del 31.12.2024 per le motivazioni e nei termini di cui in premessa, come da allegato Piano di razionalizzazione periodica delle partecipazioni di Unioncamere Campania, unitamente alle schede di rilevazione (allegato A) che ne costituisce parte integrante e sostanziale, garantendo le relative comunicazioni e pubblicazioni di legge;
- di confermare le decisioni assunte con i precedenti provvedimenti, mantenendo, quindi, le partecipazioni senza alcun intervento di razionalizzazione per le seguenti società: Tecnoservicecamere scpa, Rina Agrifood s.p.a. (già Agroqualità s.p.a.), Dintec srl, Infocamere scpa e Isnart scpa ;
- nel contempo, di prendere atto della fase di liquidazione in corso della società *Retecamere srl*;
- di disporre la trasmissione del presente provvedimento al MIMIT, alla competente Sezione regionale della Corte dei Conti ed alla struttura del MEF - Dipartimento del Tesoro -, di cui all'art. 15 del D.Lgs. n. 175/2016 - attraverso l'applicativo *Partecipazioni* sul portale del Dipartimento del Tesoro all'avvio della rilevazione;
- di procedere, ai sensi dell'art.23 del D.lgs. 33/2013, alla pubblicazione del presente atto nella sezione "Amministrazione Trasparente" del sito istituzionale dell'Ente.

Il SEGRETARIO
Raffaele De Sio

Il PRESIDENTE
Tommaso De Simone

..... omissis

Dopo di che, non essendovi altri argomenti da trattare, il Presidente dichiara sciolta la seduta alle ore 15:30

Del che è redatto il presente verbale che viene come appresso sottoscritto.

Il SEGRETARIO
Raffaele De Sio

Il PRESIDENTE
Tommaso De Simone



*allegato alla Delibera
di Giunta nr. 4
del 22.12.2025*

PIANO DI RAZIONALIZZAZIONE DELLE PARTECIPAZIONI DI UNIONCAMERE CAMPANIA

relazione tecnica

Dati relativi all'anno 2024

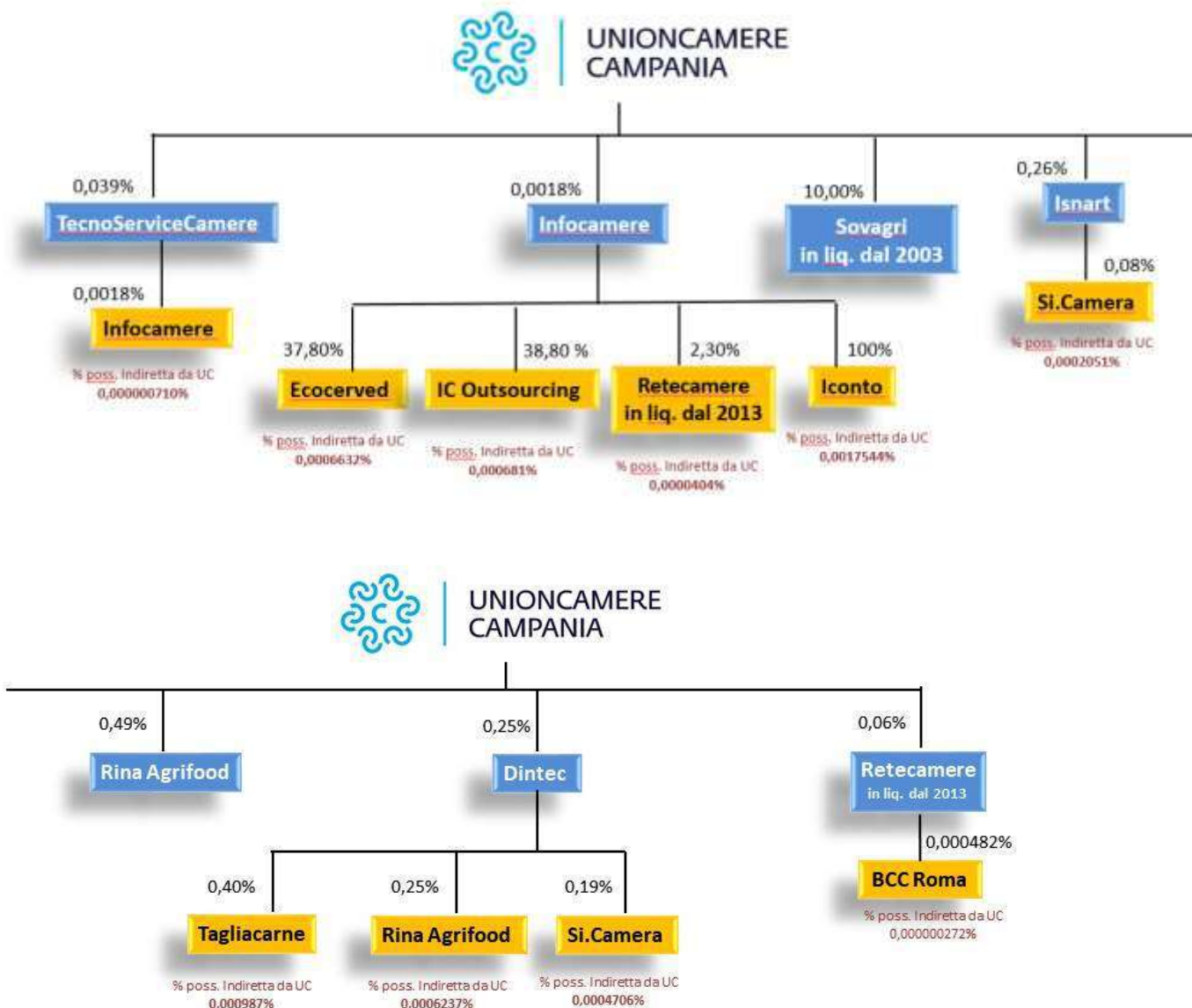
(dicembre 2025)



Provvedimento di razionalizzazione periodica delle partecipazioni detenute da Unioncamere Campania

Sezione 1 – Schema delle partecipazioni detenute direttamente e indirettamente al 31.12.2024

Si riporta un prospetto che rappresenta graficamente i rapporti delle partecipazioni esistenti tra Unioncamere Campania e le società partecipate direttamente, nonché quelli intercorrenti fra queste ultime e le società partecipate indirettamente dall'Ente, indicando per ognuna la quota di partecipazione.



Sezione 2 - Riconoscimento delle partecipazioni societarie possedute direttamente o indirettamente

In questa sezione viene riportata una tabella riepilogativa di tutte le partecipazioni detenute direttamente e indirettamente dall'Unioncamere al 31.12.2024.

Partecipazioni dirette

NOME PARTECIPATA	CODICE FISCALE PARTECIPATA	QUOTA DI PARTECIPAZIONE	BREVE DESCRIZIONE	ESITO DELLA RILEVAZIONE
Tecnoservicecamere scpa	04786421000	0,039%	Supporto e consulenza nel settore immobiliare	mantenimento senza interventi
Rina Agrifood (già Agroqualità spa)	05053521000	0,49%	Supporto e promozione sui temi del Made in Italy	mantenimento senza interventi
Dintec scarl	04338251004	0,25%	Supporto e promozione sui temi dell'innovazione tecnologica, certificazione e qualità	mantenimento senza interventi
Infocamere scpa	02313821007	0,0018%	Gestione del sistema informatico nazionale, supporto e consulenza informatica, elaborazione dati	mantenimento senza interventi
Isnart scpa	04416711002	0,26%	Supporto e promozione sui temi del turismo	mantenimento senza interventi

Partecipazioni DIRETTE in liquidazione

NOME PARTECIPATA	CODICE FISCALE PARTECIPATA	QUOTA DI PARTECIPAZIONE	BREVE DESCRIZIONE	ESITO DELLA RILEVAZIONE
Retecamere scarl in liquidazione	08618091006	0,056%	Supporto e promozione della comunicazione istituzionale, organizzazione eventi, formazione, marketing territoriale	In attesa della conclusione della liquidazione
Sovagri scpa in liquidazione	07064750636	10,00%	Promuove lo sviluppo agricolo, forestale e rurale	In attesa della conclusione della liquidazione

Partecipazioni INDIRETTE detenute tramite Isnart scpa

NOME PARTECIPATA	CODICE FISCALE PARTECIPATA	QUOTA DI PARTECIPAZIONE DETENUTA DALLA TRAMITE	BREVE DESCRIZIONE	ESITO DELLA RILEVAZIONE
Si.Camera scarl	12620491006	0,08%	Supporto per lo sviluppo e la realizzazione delle funzioni e delle attività di interesse del Sistema camerale italiano.	mantenimento senza interventi

Partecipazioni INDIRETTE detenute tramite Tecnoservicecamere scpa

NOME PARTECIPATA	CODICE FISCALE PARTECIPATA	QUOTA DI PARTECIPAZIONE DETENUTA DALLA TRAMITE	BREVE DESCRIZIONE	ESITO DELLA RILEVAZIONE
Infocamere scpa	02313821007	0,0018%	Gestione del sistema informatico nazionale, supporto e consulenza informatica, elaborazione dati.	mantenimento senza interventi

Partecipazioni INDIRETTE detenute tramite Dintec Scarl

NOME PARTECIPATA	CODICE FISCALE PARTECIPATA	QUOTA DI PARTECIPAZIONE DETENUTA DALLA TRAMITE	BREVE DESCRIZIONE	ESITO DELLA RILEVAZIONE
Rina Agrifood spa (già Agroqualità spa)	05053521000	0,25%	Supporto e promozione sui temi del Made in Italy	mantenimento senza interventi
Si.Camera scarl	12620491006	0,19%	Supporto per lo sviluppo e la realizzazione delle funzioni e delle attività di interesse del Sistema camerale italiano	mantenimento senza interventi
Centro Studi Tagliacarne scrl	07552810587	0,40%	Promuovere e diffondere la cultura economica	mantenimento senza interventi

Partecipazioni INDIRETTE detenute tramite Infocamere scpa

NOME PARTECIPATA	CODICE FISCALE PARTECIPATA	QUOTA DI PARTECIPAZIONE DETENUTA DALLA TRAMITE	BREVE DESCRIZIONE	ESITO DELLA RILEVAZIONE
Iconto srl	14847241008	100,00%	Supporto per migliorare e semplificare gli strumenti di pagamento	mantenimento senza interventi
Ic Outsourcing scarl	04408300285	38,80%	Supporto ai temi della gestione dei flussi documentali	mantenimento senza interventi
Ecocerved scarl	03991350376	37,80%	Supporto e promozione sui temi dell'ambiente ed ecologia	mantenimento senza interventi
Retecamere scarl in liquidazione	08618091006	2,30%	Supporto e promozione della comunicazione istituzionale, organizzazione eventi, formazione, marketing territoriale	In attesa della conclusione della liquidazione

Partecipazioni INDIRETTE detenute tramite Retecamere scarl

NOME PARTECIPATA	CODICE FISCALE PARTECIPATA	QUOTA DI PARTECIPAZIONE DETENUTA DALLA TRAMITE	BREVE DESCRIZIONE	ESITO DELLA RILEVAZIONE
BCC Roma	01275240586	0,000482%	Intermediazione monetaria di istituti monetari diverse dalle Banche centrali	mantenimento senza interventi

Il contesto in cui opera l'Ente è delineato come segue:

Per le **società detenute direttamente** l'Unione ha approvato lo status del processo di razionalizzazione delle partecipazioni societarie, decidendo:

- di mantenere le partecipazioni senza alcun intervento di razionalizzazione per le seguenti società: Tecnoservicecamere scpa, Rina Agrifood s.p.a. (già Agroqualità s.p.a.), Dintec scrl, Infocamere scpa, Isnart scpa;
- di prendere atto delle procedure in corso delle società che sono già in fase di scioglimento e liquidazione per le società Sovagri spa e Retecamere scrl.

In particolare, per quelle società *in house* che svolgono attività *core* indispensabili per l'intero sistema camerale, fermo restando la valutazione strettamente tecnica, si è ritenuto di aderire alle indicazioni dell'Unioncamere nazionale, confermando il mantenimento, poiché la partecipazione appare strategica e

strettamente connessa alle funzioni previste nella Legge n. 580/93 modificata con il D.Lgs. nr. 219/2016, e, in quanto tale, soddisfa le motivazioni contenute anche nell'articolo 5, commi 1 e 2.

Mentre, per quanto concerne le partecipazioni indirette, che non rivestono un ruolo strategico essendo rappresentate da quote del tutto insignificanti, l'Ente si trova nelle condizioni di non poter impartire singolarmente istruzioni alla partecipata diretta ai fini di eventuali dismissioni o altri processi di razionalizzazione.

Sono oggetto di comunicazione:

1. tutte le partecipazioni dirette detenute in società ed enti, in maniera del tutto analoga ai precedenti censimenti annuali condotti dal Dipartimento del Tesoro;
2. tutte le partecipazioni indirette detenute in società per il tramite di società controllate o di organismi controllati dall'amministrazione.

Al riguardo si precisa che una società si considera:

- partecipata direttamente, quando l'amministrazione è titolare di rapporti comportanti la qualità di socio o di strumenti finanziari che attribuiscono diritti amministrativi nella società;
- partecipata indirettamente, quando la partecipazione è detenuta dall'amministrazione per il tramite di società o altri organismi soggetti al controllo pubblico.

Pertanto, rientrano fra le "partecipazioni indirette" soggette alle disposizioni del TUSP sia le partecipazioni detenute da una pubblica amministrazione per il tramite di una società o di un organismo controllati dalla medesima (controllo solitario), sia le partecipazioni detenute per il tramite di una società o di un organismo controllati dall'Amministrazione medesima congiuntamente ad altre Amministrazioni (controllo congiunto).

Di seguito i criteri ed i parametri previsti dal TUSP per l'acquisto, il mantenimento e la gestione di partecipazioni da parte delle Amministrazioni.

Ai sensi dell'art. 4. *Finalità perseguibili mediante l'acquisizione e la gestione di partecipazioni pubbliche:*

1. Le amministrazioni pubbliche non possono, direttamente o indirettamente, costituire società aventi per oggetto attività di produzione di beni e servizi non strettamente necessarie per il perseguimento delle proprie finalità istituzionali, né acquisire o mantenere partecipazioni, anche di minoranza, in tali società.
2. Nei limiti di cui al comma 1, le amministrazioni pubbliche possono, direttamente o indirettamente, costituire società e acquisire o mantenere partecipazioni in società esclusivamente per lo svolgimento delle attività sotto indicate:
 - a) produzione di un servizio di interesse generale, ivi inclusa la realizzazione e la gestione delle reti e degli impianti funzionali ai servizi medesimi;
 - b) progettazione e realizzazione di un'opera pubblica sulla base di un accordo di programma fra amministrazioni pubbliche, ai sensi dell'articolo 193 del decreto legislativo n. 50 del 2016;
 - c) realizzazione e gestione di un'opera pubblica ovvero organizzazione e gestione di un servizio d'interesse generale attraverso un contratto di partenariato di cui all'articolo 180 del decreto legislativo n. 50 del 2016, con un imprenditore selezionato con le modalità di cui all'articolo 17, commi 1 e 2;
 - d) autoproduzione di beni o servizi strumentali all'ente o agli enti pubblici partecipanti, nel rispetto delle condizioni stabilite dalle direttive europee in materia di contratti pubblici e della relativa disciplina nazionale di recepimento;

- e) servizi di committenza, ivi incluse le attività di committenza ausiliarie, apprestati a supporto di enti senza scopo di lucro e di amministrazioni aggiudicatrici di cui all'articolo 3, comma 1, lettera a), del decreto legislativo nr. 50 del 2016.

L'articolo 20 comma 2, stabilisce ulteriori parametri che, qualora non soddisfatti, possono intervenire nella decisione di riassetto in termini di razionalizzazione, fusione, soppressione anche mediante messa in liquidazione o cessione.

I parametri individuati dal Legislatore sono i seguenti:

- a) *società che risultino prive di dipendenti o abbiano un numero di amministratori superiore a quello dei dipendenti;*
- b) *partecipazioni in società che svolgono attività analoghe o simili a quelle svolte da altre società partecipate o da enti pubblici strumentali;*
- c) *partecipazioni in società che, nel triennio precedente, abbiano conseguito un fatturato medio non superiore a un milione di euro (ridotto a 500.000 con il D.Lgs. nr. 100/2017);*
- d) *partecipazioni in società diverse da quelle costituite per la gestione di un servizio d'interesse generale che abbiano prodotto un risultato negativo per quattro dei cinque esercizi precedenti;*
- e) *necessità di contenimento dei costi di funzionamento;*
- f) *necessità di aggregazione di società aventi ad oggetto le attività consentite all'articolo 4.*

In ordine alle partecipate dirette oggetto di valutazione ex art. 20 TUSP, di seguito si riportano brevi *abstract*, rinviando alle schede di dettaglio gli approfondimenti:

1. Tecnoservicecamere scpa (società in house)

La società offre servizi tecnici per il patrimonio immobiliare dei propri soci operando nei settori della progettazione, direzione lavori e sicurezza nei cantieri, global service e facility management, offrendo inoltre un servizio di assistenza tecnico amministrativa volta a curare le procedure burocratiche di appalto.

A livello nazionale, è partecipata da 56 CCIAA, 5 Unioni Regionali e Unioncamere nazionale. Come sistema camerale campano, è partecipata da tutte le Camere regionali e dalla stessa Unioncamere Campania con una quota regionale complessiva pari all'1,776%. La società ha provveduto ad adeguare il proprio statuto alle previsioni delle disposizioni del D.lgs. nr. 175/2016 relative alle società in house (80% fatturato a favore dei soci/comitato controllo analogo/no soci privati). Per quanto riguarda la partecipazione detenuta in Tecnoservicecamere essa è pari al 0,039% del capitale sociale. Il valore nominale della partecipazione è pari a euro 520, a cui corrisponde identico valore di carico nel bilancio d'esercizio. Da segnalare che Tecnoservicecamere detiene una quota in Infocamere scpa pari allo 0,0018%.

L'Unione non corrisponde nessun contributo annuale alla società. La partecipazione in tale società è ritenuta ammissibile ai sensi dell'art. 4, nonché utile e coerente, per le finalità stesse dell'Ente; in considerazione dei parametri e della salute economico-finanziaria di cui all'art. 20 comma 2 del Decreto, si opta per il mantenimento della partecipazione senza alcun intervento di razionalizzazione.

2. Rina Agrifood s.p.a. (già Agroqualità s.p.a. - società non in house)

La società ha per oggetto sociale la fornitura di servizi di controllo, ispezione e certificazione relativamente ai sistemi di gestione, ai processi, ai prodotti, ai servizi, al personale, secondo schemi volontari o regolamentati da norme nazionali, comunitarie e internazionali. La società esercita le proprie attività e servizi sui temi della qualità, dell'ambiente, della sicurezza, dell'etica e per la valorizzazione del Made in Italy.

A livello nazionale, è partecipata da 13 CCIAA, 5 Unioni Regionali e Unioncamere nazionale.

Il sistema camerale campano partecipa con una quota complessiva pari al 0,495%, attraverso la Camera Irpinia Sannio che affianca l'Unione regionale.

Per quanto riguarda la partecipazione detenuta in Rina Agrifood S.p.A. essa è pari al 0,49% del capitale sociale. Il valore nominale della partecipazione è pari a 9.180,51 a cui corrisponde identico valore di carico nel ns. bilancio. Da segnalare che tramite la società Dintec scarl si partecipa alla compagine societaria anche indirettamente con una quota pari allo 0,000623%.

L'Unione non corrisponde nessun contributo annuale alla società.

La partecipazione in tale società è ritenuta ammissibile ai sensi dell'art. 4, nonché coerente per le finalità stesse dell'Ente; in considerazione dei parametri e della salute economico-finanziaria di cui all'art. 20 comma 2 del Decreto, si opta per il mantenimento della partecipazione senza alcun intervento di razionalizzazione.

3. Dintec scarl (società in house)

La società, nell'ambito dei prodotti e dei processi produttivi dei settori agricolo, artigiano, industriale e dei servizi, e, della pubblica amministrazione, ha per oggetto principale l'ideazione, la progettazione e la realizzazione di interventi sui temi dell'innovazione, della qualità e della certificazione anche indirizzati ad azioni di informazione, sensibilizzazione e stimolo per la competitività delle piccole e medie imprese. La società ha provveduto ad adeguare il proprio statuto alle previsioni delle disposizioni del D.lgs. nr. 175/2016 relative alle società in house (80% fatturato a favore dei soci/comitato controllo analogo/no soci privati).

A livello nazionale, è partecipata da 25 CCIAA, 4 Unioni Regionali e Unioncamere nazionale. Il sistema camerale campano partecipa con la sola quota dell'Unione regionale pari al 0,25%.

Il valore nominale della partecipazione è pari a euro 890,00 a cui corrisponde identico valore di carico nel bilancio. L'Unione non corrisponde nessun contributo annuale alla società.

La partecipazione in tale società è ritenuta ammissibile ai sensi dell'art. 4, nonché utile e coerente, per le finalità stesse dell'Ente; in considerazione dei parametri e della salute economico-finanziaria di cui all'art. 20 comma 2 del Decreto, si opta per il mantenimento della partecipazione senza alcun intervento di razionalizzazione.

4. Infocamere scpa (società in house)

La società ha lo scopo di approntare, organizzare e gestire per conto delle Camere di commercio italiane un sistema informatico nazionale in grado di trattare e distribuire atti, informazioni e documenti soggetti a pubblicità legale e che scaturiscono da albi, ruoli elenchi e repertori detenuti dalle Camere di commercio. Si tratta della società delle Camere di commercio che gestisce il Registro delle Imprese. La società ha provveduto ad adeguare il proprio statuto alle previsioni delle disposizioni del D.lgs. nr. 175/2016 relative alle società in house (80% fatturato a favore dei soci/comitato controllo analogo/no soci privati).

A livello di sistema camerale campano, la società è partecipata da tutte le Camere e dalla stessa Unioncamere Campania con una quota regionale complessiva pari al 1,624%

Il valore nominale della partecipazione è pari a euro 310,00 a cui corrisponde un valore di carico nel ns. bilancio pari ad euro 803,00 (valore costo d'acquisto). La partecipazione in Infocamere comporta per l'Unione regionale la corresponsione di un contributo consortile annuo pari ad euro 2.000 oltre IVA.

La partecipazione in tale società è ritenuta ammissibile ai sensi dell'art. 4, nonché utile e coerente per le finalità stesse dell'Ente; in considerazione dei parametri e della salute economico-finanziaria di cui all'art. 20 comma 2 del Decreto si opta per il mantenimento della partecipazione senza alcun intervento di razionalizzazione.

5. Sovagri scpa (società in liquidazione)

La società SOVAGRI, costituita per la gestione della Sovvenzione Globale in zootecnia in Campania (BURC 47/1999), ha operato quale organismo intermediario nell'attuazione del programma cofinanziato da FEOGA, Stato e Regione Campania. Esaurite le attività e rendicontate le spese alla Commissione Europea, l'assemblea straordinaria del 18 dicembre 2003 ne deliberò la messa in liquidazione.

Successivamente, a seguito di inadempienze riscontrate su alcuni beneficiari, la Regione Campania impose alla società – pur in stato di scioglimento – di procedere al recupero dei contributi erogati. L'attività recuperatoria, svolta tramite provvedimenti regionali di revoca ed escussione delle fidejussioni, ha generato un articolato contenzioso protrattosi per molti anni, impedendo la chiusura della liquidazione. Inoltre, la società è stata convenuta in giudizio dalla stessa Regione per la restituzione di somme incamerate a titolo provvisorio.

Il capitale sociale, pari a euro 1.020.000, è così ripartito: Regione Campania (ex ERSAC) 42%; UniCredit S.p.A. 16%; AMCO S.p.A. (già MPS) 16%; Federazione Campana BCC 16%; Unioncamere Campania 10%. La partecipazione dell'Unione è integralmente svalutata dal 2004 e non comporta oneri.

In data 31 luglio 2025 l'assemblea ha approvato il bilancio finale di liquidazione ex art. 2492 c.c. e ha deliberato la presentazione dell'istanza di cancellazione dal Registro delle Imprese ai sensi dell'art. 2495 c.c. Sono state completate tutte le operazioni contabili e amministrative: le attività sono state integralmente liquidate, i debiti soddisfatti, non residuano obbligazioni né attivi distribuibili ai soci.

La società è cessata ed è stata cancellata dal Registro delle Imprese della CCIAA di Napoli in data 20 novembre 2025.

6. Retecamere srl (società in liquidazione)

La società promuove lo sviluppo, il coordinamento e la realizzazione di attività e di servizi per valorizzare e sviluppare progetti, assistenza tecnica, consulenza, formazione, comunicazione e sistemi informativi prevalentemente attraverso il sostegno dell'azione del sistema delle camere di commercio in tutte le sue articolazioni e partecipazioni, con particolare attenzione alle piccole e medie imprese, e cogliendo le opportunità di sviluppo provenienti dall'interazione con la pubblica amministrazione centrale e locale, nonché con l'Unione Europea.

A livello nazionale, è partecipata da 59 CCIAA, 11 Unioni Regionali e Unioncamere nazionale. A livello di sistema camerale regionale, la società è partecipata da tutte le Camere e dalla stessa Unioncamere Campania con una quota complessiva pari al 1,475%. L'Unione non sostiene oneri per la società.

La società è in liquidazione dal 4 settembre 2013. Causa annosi contenziosi la procedura non si è potuta chiudere nei tempi ordinari.

Nell'agosto 2024 la società ha sottoscritto, con l'aiuto della controllante UNIONCAMERE NAZIONALE, un accordo per una definizione transattiva rispetto al contenzioso in essere con Ministero delle Politiche Agricole e Forestali, Istituto Sviluppo Agro-Alimentare (oggi ISMEA) e Buonitalia Spa in liquidazione, evitando ulteriori ricorsi in Cassazione ed eliminando il pagamento delle spese di giudizio a carico della società.

Nel mese di ottobre 2025 a seguito vari solleciti all'Agenzia delle Entrate competente si sono incassati i crediti fiscali chiesti a rimborso. Per le motivazioni su esposte, si può prospettare la chiusura della procedura di liquidazione e la conseguente cessazione della società nei primi mesi dell'anno 2026.

7. Isnart scpa (*società in house*)

La società si occupa dell'attività di studi e ricerche sul turismo, indagini e rilevazioni e progetti di fattibilità in materia turistica. La società ha provveduto ad adeguare il proprio statuto alle previsioni delle disposizioni del D.lgs. nr. 175/2016 relative alle società in house (80% fatturato a favore dei soci/comitato controllo analogo/no soci privati).

A livello nazionale, è partecipata da 25 CCIAA, 4 Unioni Regionali e Unioncamere nazionale. Il sistema camerale campano partecipa con le Camere di Caserta e Salerno che affiancano l'Unione regionale.

Il valore nominale della partecipazione corrisponde in bilancio un valore di carico pari a euro 2.000 (valore costo d'acquisto). La partecipazione comporta per l'Unione regionale la corresponsione di un contributo consortile annuo pari a euro 3.000.

In data 16 dicembre 2024 l'associazione Mirabilia Network è stata trasformata in Mirabilia Network s.c.r.l., finalizzata alla fusione per incorporazione di Mirabilia Network s.c.r.l. in ISNART s.c.p.a.; il 12 marzo 2025 sono state convocate le assemblee straordinarie delle due società per approvare il progetto di fusione per incorporazione di Mirabilia in Isnart ex art 2501 ter c.c., avvenuta con atto notarile redatto in data 21 maggio 2025.

3. Informazioni di dettaglio sulle singole partecipazioni detenute direttamente

1 Tecnoservicecamere scpa - CF 04786421000

Scheda di dettaglio

DATI ANAGRAFICI DELLA PARTECIPATA

NOME DEL CAMPO	
Codice Fiscale	04786421000
Denominazione	TECNOSERVICECAMERE SOCIETA' CONSORTILE PER AZIONI
Data di costituzione della partecipata	27/10/1994
Forma giuridica	Società consortile per azioni
Tipo di fondazione	-
Altra forma giuridica	
Stato di attività della partecipata	La società è attiva
Data di inizio della procedura ⁽¹⁾	
Società con azioni quotate in mercati regolamentati ⁽²⁾	NO
Società che ha emesso strumenti finanziari quotati in mercati regolamentati (ex TUSP) ⁽²⁾	NO
La società è un GAL ⁽²⁾	NO
La società è una "Società benefit" ⁽³⁾ §	no

⁽¹⁾ Compilare solo se nel campo "stato di attività della partecipata" è stato indicato che sono in corso procedure di liquidazione oppure procedure concorsuali.

⁽²⁾ Nell'applicativo le società con azioni quotate e quelle emittenti strumenti finanziari quotati in mercati regolamentati ("società quotate ex TUSP") e i Gruppi di Azione Locale (GAL) sono individuati mediante elenchi ufficiali.

⁽³⁾ La "società benefit" è una società che nell'esercizio di una attività economica persegue, oltre allo scopo di dividerne gli utili, una o più finalità di beneficio comune e opera in modo responsabile, sostenibile e trasparente nei confronti di persone, comunità, territori e ambiente, beni ed attività culturali e sociali, enti e associazioni ed altri portatori di interesse. Tali finalità devono essere indicate specificatamente nell'oggetto sociale della società. La "società benefit" redige annualmente una relazione concernente il perseguimento del beneficio comune, da allegare al bilancio societario e da pubblicare nel proprio sito Internet (cfr. art. 1, commi 376 – 384, L. n. 208/2015).

§ Nuovo campo rispetto alla rilevazione precedente.

SEDE LEGALE DELLA PARTECIPATA

NOME DEL CAMPO	
Stato	Italia
Provincia	ROMA
Comune	ROMA
CAP *	00187
Indirizzo *	PIAZZA SALLUSTIO 21
Telefono *	
FAX *	
Email *	DIREZIONE.TECNOSERVICECAMERE@LEGALMAIL.IT

*campo con compilazione facoltativa

SETTORE DI ATTIVITÀ DELLA PARTECIPATA

Indicare il settore ATECO rappresentativo dell'attività svolta. Nel caso in cui i settori siano più di uno, indicarli in ordine decrescente di importanza. Dal 1° aprile 2025 è entrata in vigore la classificazione ATECO 2025. L'applicativo gestirà sia i vecchi (ATECO 2022) che i nuovi codici (ATECO 2025), ricordando che per le società, nella maggior parte dei casi, le informazioni di anagrafica, incluse quelle relative al settore di attività, sono acquisite dal Registro delle Imprese (nel quale i codici ATECO sono stati automaticamente riclassificati).

Il seguente file riporta la classificazione ATECO 2022 e ATECO 2025 con il dettaglio delle modifiche intervenute:

<https://www.istat.it/wp-content/uploads/2025/03/Sintesi-modifiche-struttura-ATECO-2025.xlsx>.

Per approfondimenti sulla classificazione Ateco si rimanda al link: <https://www.istat.it/classificazione/ateco-2025/>

NOME DEL CAMPO	Indicazioni per la compilazione
Attività 1	SERVIZI INTEGRATI DI GESTIONE AGLI EDIFICI. ASSISTENZA E CONSULENZA NEI SETTORI TECNICO PROGETTUALI CONCERNENTE L'ORGANIZZAZIONE DELLA GESTIONE DEGLI IMMOBILI E DEI PATRIMONI IMMOBILIARI (N.81.10)

ULTERIORI INFORMAZIONI SULLA PARTECIPATA*

NOME DEL CAMPO	
Società in house	si
Previsione nello statuto di limiti sul fatturato ⁽⁴⁾	si
Società contenuta nell'allegato A al D.Lgs. n. 175/2016	no
Società a partecipazione pubblica di diritto singolare (art.1, c. 4, lett. A) [#]	no
Riferimento normativo società di diritto singolare ⁽⁴⁾	
Società a controllo pubblico che adotta un sistema di contabilità analitica e separata per le attività oggetto di diritti speciali o esclusivi svolte insieme ad altre attività in regime di mercato [§]	no
Specificare se le regole per la contabilità separata sono dettate da:	-
Società esclusa dall'applicazione dell'art. 4 con DPCM (art. 4, c. 9)	no
Società esclusa dall'applicazione dell'art. 4 con provvedimento del Presidente della Regione o delle Prov. Autonome (art. 4, c. 9)	no
Riferimento normativo atto esclusione ⁽⁵⁾	

* La compilazione della Sezione "Ulteriori Informazioni sulla partecipata" non è richiesta per "società quotate ex TUSP", se la società è un GAL oppure se lo stato di attività della società è "in liquidazione" o "soggetta a procedure concorsuali".

⁽⁴⁾ Compilare il campo solo se nel campo precedente è stato scelto "sì"

⁽⁵⁾ Compilare il campo solo se in uno dei campi precedenti è stato scelto "sì"

[#] Per la nozione giuridica di "società a partecipazione pubblica di diritto singolare" di cui all'art. 1, comma 4, del TUSP, si veda l'orientamento della Struttura di monitoraggio disponibile sul sito del Ministero dell'Economia e delle Finanze al seguente link:

https://www.dt.mef.gov.it/export/sites/sitodt/modules/documenti_it/patrimonio_pubblico/patrimonio_pa/Orientamento_del_18_novembre_2019_xSocietx_a_partecipazione_pubblica_di_diritto_singolarex.pdf

[§] Occorre selezionare "SI" se la società è a **controllo pubblico** (esercitato da una o più pubbliche amministrazioni congiuntamente), svolge attività economiche protette da **diritti speciali o esclusivi**, insieme con altre attività svolte in regime di economia di mercato ed ha adottato un sistema di **contabilità analitica e separata** secondo le indicazioni dettate dal MEF con la direttiva del 9 settembre 2019 (ai sensi del dell'art.6, c.1, TUSP) ovvero secondo le indicazioni dettate dall'Autorità di settore. Si ricorda che per diritti esclusivi o speciali si intendono i diritti concessi da un'autorità competente mediante una disposizione legislativa o regolamentare o disposizione amministrativa pubblicata, avente l'effetto di riservare, rispettivamente, a uno o più operatori economici l'esercizio di un'attività e di incidere sostanzialmente sulla capacità di altri operatori economici di esercitare tale attività.

DATI DI BILANCIO PER LA VERIFICA TUSP

NOME DEL CAMPO	Anno 2024
Tipologia di attività svolta	Attività produttive di beni e servizi
Numero medio di dipendenti	455
Numero dei componenti dell'organo di amministrazione	5
Compenso dei componenti dell'organo di amministrazione	57.500
Numero dei componenti dell'organo di controllo	3
Compenso dei componenti dell'organo di controllo	16.000

NOME DEL CAMPO	2024	2023	2022	2021	2020
Approvazione bilancio	sì	sì	sì	sì	sì
Risultato d'esercizio	364.112	257.183	169.401	159.934	216.761

* La compilazione della Sezione "Dati di bilancio per la verifica TUSP" non è richiesta per le "società quotate ex TUSP", se lo stato di attività della società è "in liquidazione" o "soggetta a procedure concorsuali".

Attività produttive di beni e servizi o Distretti tecnologici

NOME DEL CAMPO	2024	2023	2022
A1) Ricavi delle vendite e delle prestazioni	18.545.501	17.797.395	17.381.073
A5) Altri Ricavi e Proventi	27.291	1.796	35.646
di cui Contributi in conto esercizio	0	0	0

QUOTA DI POSSESSO (quota diretta e/o indiretta)

NOME DEL CAMPO	INDICAZIONI PER LA COMPILAZIONE
Tipologia di Partecipazione	Partecipazione diretta
Quota diretta ⁽⁶⁾	0,039%
Codice Fiscale Tramite ⁽⁷⁾	
Denominazione Tramite (organismo) ⁽⁷⁾	
Quota detenuta dalla Tramite nella società ⁽⁸⁾	

⁽⁶⁾ Se la partecipazione è diretta o sia diretta che indiretta, inserire la quota detenuta direttamente dall'Amministrazione nella società.

⁽⁷⁾ Compilare se per "Tipologia di Partecipazione" è stato indicato "Partecipazione Indiretta" o "Partecipazione diretta e indiretta". Inserire CF e denominazione dell'ultima tramite attraverso la quale la società è indirettamente partecipata dall'Amministrazione.

⁽⁸⁾ Inserire la quota di partecipazione che la "tramite" detiene nella società.

QUOTA DI POSSESSO – TIPO DI CONTROLLO

Indicare il tipo di controllo* esercitato dall'Amministrazione sulla partecipata. Ai fini del controllo è necessario tener conto, oltre che della quota diretta, anche di eventuali quote indirette detenute dall'Amministrazione nella partecipata. Nel caso di società partecipata indirettamente, in via generale, inserire il tipo di controllo esercitato dall'Amministrazione sulla "tramite".

NOME DEL CAMPO	Indicazioni per la compilazione
Tipo di controllo*	controllo analogo congiunto

*Per la definizione di controllo si rinvia all'atto di orientamento del 15 febbraio 2018 emanato della Struttura di indirizzo, monitoraggio e controllo sull'attuazione del TUSP e alla deliberazione della Corte dei conti, Sezioni riunite in sede di controllo, 20 giugno 2019, n. 11/SSRRCO/QMIG/19.

INFORMAZIONI ED ESITO PER LA RAZIONALIZZAZIONE

NOME DEL CAMPO	INDICAZIONI PER LA COMPILAZIONE
Partecipazione ancora detenuta alla data di adozione del provvedimento	Sì

Se la partecipazione è ancora detenuta alla data di adozione del provvedimento continuare con la compilazione dei campi di seguito riportati. Altrimenti, se la partecipazione non è più detenuta alla data di adozione del provvedimento, deve essere compilata la scheda "Partecipazione non più detenuta" in base alla tipologia della razionalizzazione realizzata.

Società controllata da una quotata	No
CF della società quotata controllante ⁽⁹⁾	
Denominazione della società quotata controllante ⁽⁹⁾	
Attività svolta dalla Partecipata	autoproduzione di beni o servizi strumentali all'ente o agli enti pubblici partecipanti o allo svolgimento delle loro funzioni (Art. 4, c. 2, lett. d)
Descrizione dell'attività	La società fornisce servizi di global service nell'ambito della conduzione e manutenzione degli impianti, dei traslochi, oltre a servizi inerenti la progettazione degli edifici, la direzione dei lavori, il collaudo ed altre attività, anche inerenti la sicurezza, nell'ambito dell'ingegneria e dell'architettura.
Quota % di partecipazione detenuta dal soggetto privato ⁽¹⁰⁾	
Svolgimento di attività analoghe a quelle svolte da altre società (art.20, c.2 lett.c)	no
Necessità di contenimento dei costi di funzionamento (art.20, c.2 lett.f)	no
Necessità di aggregazione di società (art.20, c.2 lett.g)	no
L'Amministrazione ha fissato, con proprio provvedimento, obiettivi specifici sui costi di funzionamento della partecipata? (art.19, c.5) ⁽¹¹⁾	no
Esito della revisione periodica ⁽¹²⁾	mantenimento senza interventi
Modalità (razionalizzazione) ⁽¹³⁾	-
Termine previsto per la razionalizzazione ⁽¹³⁾	
Dichiarazione di Cessione a titolo oneroso in Revisione straordinaria ⁽¹⁴⁾	No
Note*	

⁽⁹⁾ Compilare il campo solo se nel campo "Società controllata da una quotata" è stato scelto "sì".

⁽¹⁰⁾ Compilare il campo se "Attività svolta dalla Partecipata" precedentemente selezionata è "Realizzazione e gestione di opera pubblica ovvero organizzazione e gestione di servizio di interesse generale tramite PPP (Art.4, c.2, lett.c)".

⁽¹¹⁾ Compilare il campo se "Tipo di controllo" è stato selezionato elemento diverso da "nessuno".

⁽¹²⁾ La compilazione del campo non è richiesta per le società in liquidazione, per quelle soggette a procedure concorsuali e per i GAL.

⁽¹³⁾ Campo obbligatorio se per "Esito della revisione periodica" è stato selezionato "Razionalizzazione".

⁽¹⁴⁾ Nel campo l'Amministrazione deve specificare se nel provvedimento di revisione straordinaria, adottato ai sensi dell'art. 24 del TUSP, era stato indicato l'esito "Cessione a titolo oneroso". La compilazione non è richiesta se la società è in liquidazione, è soggetta a procedura concorsuale, è un GAL o nel caso in cui nel campo "Attività svolta dalla partecipata" sia stato selezionato "Coordinamento e attuazione patti territoriali e contratti d'area ex delibera CIPE 21/03/1997 (Art. 26, c.7) oppure "Gestione delle case da gioco – società già costituita e autorizzata alla data del 23/09/2016 (art. 26, c. 12 sexies)".

*Campo con compilazione facoltativa.

2
RINA AGRIFOOD SPA (già Agroqualità spa) – CF 05053521000
Scheda di dettaglio
DATI ANAGRAFICI DELLA PARTECIPATA

NOME DEL CAMPO	
Codice Fiscale	05053521000
Denominazione	RINA AGRIFOOD S.P.A.
Data di costituzione della partecipata	06/12/1995
Forma giuridica	Società per azioni
Tipo di fondazione	-
Altra forma giuridica	
Stato di attività della partecipata	La società è attiva
Data di inizio della procedura ⁽¹⁾	
Società con azioni quotate in mercati regolamentati ⁽²⁾	NO
Società che ha emesso strumenti finanziari quotati in mercati regolamentati (ex TUSP) ⁽²⁾	NO
La società è un GAL ⁽²⁾	NO
La società è una "Società benefit" ^{(3) §}	no

⁽¹⁾ Compilare solo se nel campo "stato di attività della partecipata" è stato indicato che sono in corso procedure di liquidazione oppure procedure concorsuali.

⁽²⁾ Nell'applicativo le società con azioni quotate e quelle emittenti strumenti finanziari quotati in mercati regolamentati ("società quotate ex TUSP") e i Gruppi di Azione Locale (GAL) sono individuati mediante elenchi ufficiali.

⁽³⁾ La "società benefit" è una società che nell'esercizio di una attività economica persegue, oltre allo scopo di dividerne gli utili, una o più finalità di beneficio comune e opera in modo responsabile, sostenibile e trasparente nei confronti di persone, comunità, territori e ambiente, beni ed attività culturali e sociali, enti e associazioni ed altri portatori di interesse. Tali finalità devono essere indicate specificatamente nell'oggetto sociale della società. La "società benefit" redige annualmente una relazione concernente il perseguimento del beneficio comune, da allegare al bilancio societario e da pubblicare nel proprio sito Internet (cfr. art. 1, commi 376 – 384, L. n. 208/2015).

§ Nuovo campo rispetto alla rilevazione precedente.

SEDE LEGALE DELLA PARTECIPATA

NOME DEL CAMPO	
Stato	Italia
Provincia	ROMA
Comune	ROMA
CAP *	00144
Indirizzo *	VIALE CESARE PAVESE 305
Telefono *	
FAX *	
Email *	rinaagrifood@LEGALMAIL.IT

*campo con compilazione facoltativa

SETTORE DI ATTIVITÀ DELLA PARTECIPATA

Indicare il settore ATECO rappresentativo dell'attività svolta. Nel caso in cui i settori siano più di uno, indicarli in ordine decrescente di importanza. Dal 1° aprile 2025 è entrata in vigore la classificazione ATECO 2025. L'applicativo gestirà sia i vecchi (ATECO 2022) che i nuovi codici (ATECO 2025), ricordando che per le società, nella maggior parte dei casi, le informazioni di anagrafica, incluse quelle relative al settore di attività, sono acquisite dal Registro delle Imprese (nel quale i codici ATECO sono stati automaticamente riclassificati).

Il seguente file riporta la classificazione ATECO 2022 e ATECO 2025 con il dettaglio delle modifiche intervenute:

<https://www.istat.it/wp-content/uploads/2025/03/Sintesi-modifiche-struttura-ATECO-2025.xlsx>.

Per approfondimenti sulla classificazione Ateco si rimanda al link: <https://www.istat.it/classificazione/ateco-2025/>

NOME DEL CAMPO	
Attività 1	ORGANISMO DI CERTIFICAZIONE DI SISTEMA E DI PRODOTTO E CONTROLLO DELLE "DENOMINAZIONI DI ORIGINE PROTETTA" E "INDICAZIONE DI ORIGINE PROTETTA" (M.71.20.2)

ULTERIORI INFORMAZIONI SULLA PARTECIPATA*

NOME DEL CAMPO	Indicazioni per la compilazione
Società in house	no
Previsione nello statuto di limiti sul fatturato ⁽⁴⁾	
Società contenuta nell'allegato A al D.Lgs. n. 175/2016	no
Società a partecipazione pubblica di diritto singolare (art.1, c. 4, lett. A) [#]	no
Riferimento normativo società di diritto singolare ⁽⁴⁾	
Società a controllo pubblico che adotta un sistema di contabilità analitica e separata per le attività oggetto di diritti speciali o esclusivi svolte insieme ad altre attività in regime di mercato [§]	no
Specificare se le regole per la contabilità separata sono dettate da:	-
Società esclusa dall'applicazione dell'art. 4 con DPCM (art. 4, c. 9)	no
Società esclusa dall'applicazione dell'art. 4 con provvedimento del Presidente della Regione o delle Prov. Autonome (art. 4, c. 9)	no
Riferimento normativo atto esclusione ⁽⁵⁾	

* La compilazione della Sezione "Ulteriori Informazioni sulla partecipata" non è richiesta per "società quotate ex TUSP", se la società è un GAL oppure se lo stato di attività della società è "in liquidazione" o "soggetta a procedure concorsuali".

⁽⁴⁾ Compilare il campo solo se nel campo precedente è stato scelto "sì"

⁽⁵⁾ Compilare il campo solo se in uno dei campi precedenti è stato scelto "sì"

[#] Per la nozione giuridica di "società a partecipazione pubblica di diritto singolare" di cui all'art. 1, comma 4, del TUSP, si veda l'orientamento della Struttura di monitoraggio disponibile sul sito del Ministero dell'Economia e delle Finanze al seguente link: https://www.dt.mef.gov.it/export/sites/sitodt/modules/documenti_it/patrimonio_pubblico/patrimonio_pa/Orientamento_del_18_novembre_2019_xSocietx_a_partecipazione_pubblica_di_diritto_singolarex.pdf

[§] Occorre selezionare "Sì" se la società è a **controllo pubblico** (esercitato da una o più pubbliche amministrazioni congiuntamente), svolge attività economiche protette da **diritti speciali o esclusivi**, insieme con altre attività svolte in regime di economia di mercato ed ha adottato un sistema di **contabilità analitica e separata** secondo le indicazioni dettate dal MEF con la direttiva del 9 settembre 2019 (ai sensi del dell'art.6, c.1, TUSP) ovvero secondo le indicazioni dettate dall'Autorità di settore. Si ricorda che per diritti esclusivi o speciali si intendono i diritti concessi da un'autorità competente mediante una disposizione legislativa o regolamentare o disposizione amministrativa pubblicata, avente l'effetto di riservare, rispettivamente, a uno o più operatori economici l'esercizio di un'attività e di incidere sostanzialmente sulla capacità di altri operatori economici di esercitare tale attività.

DATI DI BILANCIO PER LA VERIFICA TUSP*

NOME DEL CAMPO	Anno 2024
Tipologia di attività svolta	Attività produttive di beni e servizi
Numero medio di dipendenti	68
Numero dei componenti dell'organo di amministrazione	15
Compenso dei componenti dell'organo di amministrazione	29.091
Numero dei componenti dell'organo di controllo	3
Compenso dei componenti dell'organo di controllo	14.000

NOME DEL CAMPO	2024	2023	2022	2021	2020
Approvazione bilancio	sì	sì	sì	sì	sì
Risultato d'esercizio	1.599.488	925.023	1.273.748	514.540	831.655

* La compilazione della Sezione "Dati di bilancio per la verifica TUSP" non è richiesta per le "società quotate ex TUSP", se lo stato di attività della società è "in liquidazione" o "soggetta a procedure concorsuali".

Attività produttive di beni e servizi o Distretti tecnologici

NOME DEL CAMPO	2024	2023	2022
A1) Ricavi delle vendite e delle prestazioni	14.213.368	13.259.681	12.024.557
A5) Altri Ricavi e Proventi	369.682	251.503	111.177
di cui Contributi in conto esercizio	0	0	0

QUOTA DI POSSESSO (quota diretta e/o indiretta)

NOME DEL CAMPO	INDICAZIONI PER LA COMPILAZIONE
Tipologia di Partecipazione	Partecipazione diretta e indiretta
Quota diretta ⁽⁶⁾	0,49%
Codice Fiscale Tramite ⁽⁷⁾	04338251004
Denominazione Tramite (organismo) ⁽⁷⁾	Dintec srl
Quota detenuta dalla Tramite nella società ⁽⁸⁾	0,25%

⁽⁶⁾ Se la partecipazione è diretta o sia diretta che indiretta, inserire la quota detenuta direttamente dall'Amministrazione nella società.

⁽⁷⁾ Compilare se per "Tipologia di Partecipazione" è stato indicato "Partecipazione Indiretta" o "Partecipazione diretta e indiretta". Inserire CF e denominazione dell'ultima tramite attraverso la quale la società è indirettamente partecipata dall'Amministrazione.

⁽⁸⁾ Inserire la quota di partecipazione che la "tramite" detiene nella società.

QUOTA DI POSSESSO – TIPO DI CONTROLLO

Indicare il tipo di controllo* esercitato dall'Amministrazione sulla partecipata. Ai fini del controllo è necessario tener conto, oltre che della quota diretta, anche di eventuali quote indirette detenute dall'Amministrazione nella partecipata. Nel caso di società partecipata indirettamente, in via generale, inserire il tipo di controllo esercitato dall'Amministrazione sulla "tramite".

NOME DEL CAMPO	Indicazioni per la compilazione
Tipo di controllo*	nessuno

*Per la definizione di controllo si rinvia all'atto di orientamento del 15 febbraio 2018 emanato della Struttura di indirizzo, monitoraggio e controllo sull'attuazione del TUSP e alla deliberazione della Corte dei conti, Sezioni riunite in sede di controllo, 20 giugno 2019, n. 11/SSRRCO/QMIG/19.

INFORMAZIONI ED ESITO PER LA RAZIONALIZZAZIONE

NOME DEL CAMPO	INDICAZIONI PER LA COMPILAZIONE
Partecipazione ancora detenuta alla data di adozione del provvedimento	Sì

Se la partecipazione è ancora detenuta alla data di adozione del provvedimento continuare con la compilazione dei campi di seguito riportati. Altrimenti, se la partecipazione non è più detenuta alla data di adozione del provvedimento, deve essere compilata la scheda "Partecipazione non più detenuta" in base alla tipologia della razionalizzazione realizzata.

Società controllata da una quotata	No
CF della società quotata controllante ⁽⁹⁾	
Denominazione della società quotata controllante ⁽⁹⁾	
Attività svolta dalla Partecipata	attività diversa dalle precedenti
Descrizione dell'attività	La società ha per oggetto sociale la fornitura di servizi di controllo, ispezione e certificazione relativamente ai sistemi di gestione, ai processi, ai prodotti, ai servizi, al personale, secondo schemi volontari o regolamentati da norme nazionali, comunitarie e internazionali. La società esercita le proprie attività e servizi sui temi della qualità, dell'ambiente, della sicurezza, dell'etica e per la valorizzazione del made in Italy.
Quota % di partecipazione detenuta dal soggetto privato ⁽¹⁰⁾	
Svolgimento di attività analoghe a quelle svolte da altre società (art.20, c.2 lett.c)	no
Necessità di contenimento dei costi di funzionamento (art.20, c.2 lett.f)	no
Necessità di aggregazione di società (art.20, c.2 lett.g)	no
L'Amministrazione ha fissato, con proprio provvedimento, obiettivi specifici sui costi di funzionamento della partecipata? (art.19, c.5) ⁽¹¹⁾	no
Esito della revisione periodica ⁽¹²⁾	mantenimento senza interventi
Modalità (razionalizzazione) ⁽¹³⁾	-
Termine previsto per la razionalizzazione ⁽¹³⁾	
Dichiarazione di Cessione a titolo oneroso in Revisione straordinaria ⁽¹⁴⁾	No
Note*	

⁽⁹⁾ Compilare il campo solo se nel campo "Società controllata da una quotata" è stato scelto "sì".

⁽¹⁰⁾ Compilare il campo se "Attività svolta dalla Partecipata" precedentemente selezionata è "Realizzazione e gestione di opera pubblica ovvero organizzazione e gestione di servizio di interesse generale tramite PPP (Art.4, c.2, lett.c)".

⁽¹¹⁾ Compilare il campo se "Tipo di controllo" è stato selezionato elemento diverso da "nessuno".

⁽¹²⁾ La compilazione del campo non è richiesta per le società in liquidazione, per quelle soggette a procedure concorsuali e per i GAL.

⁽¹³⁾ Campo obbligatorio se per "Esito della revisione periodica" è stato selezionato "Razionalizzazione".

⁽¹⁴⁾ Nel campo l'Amministrazione deve specificare se nel provvedimento di revisione straordinaria, adottato ai sensi dell'art. 24 del TUSP, era stato indicato l'esito "Cessione a titolo oneroso". La compilazione non è richiesta se la società è in liquidazione, è soggetta a procedura concorsuale, è un GAL o nel caso in cui nel campo "Attività svolta dalla partecipata" sia stato selezionato "Coordinamento e attuazione patti territoriali e contratti d'area ex delibera CIPE 21/03/1997 (Art. 26, c.7) oppure "Gestione delle case da gioco – società già costituita e autorizzata alla data del 23/09/2016 (art. 26, c. 12 sexies)".

*Campo con compilazione facoltativa.

3
Dintec srl – CF 04338251004
Scheda di dettaglio
DATI ANAGRAFICI DELLA PARTECIPATA

NOME DEL CAMPO	
Codice Fiscale	04338251004
Denominazione	CONSORZIO PER L'INNOVAZIONE TECNOLOGICA - S.C.R.L. IN FORMA ABBREVIATA DINTEC - S.C.R.L.
Data di costituzione della partecipata	23/05/1991
Forma giuridica	Società consortile a responsabilità limitata
Tipo di fondazione	-
Altra forma giuridica	
Stato di attività della partecipata	La società è attiva
Data di inizio della procedura ⁽¹⁾	
Società con azioni quotate in mercati regolamentati ⁽²⁾	NO
Società che ha emesso strumenti finanziari quotati in mercati regolamentati (ex TUSP) ⁽²⁾	NO
La società è un GAL ⁽²⁾	NO
La società è una "Società benefit" ^{(3) §}	no

⁽¹⁾ Compilare solo se nel campo "stato di attività della partecipata" è stato indicato che sono in corso procedure di liquidazione oppure procedure concorsuali.

⁽²⁾ Nell'applicativo le società con azioni quotate e quelle emittenti strumenti finanziari quotati in mercati regolamentati ("società quotate ex TUSP") e i Gruppi di Azione Locale (GAL) sono individuati mediante elenchi ufficiali.

⁽³⁾ La "società benefit" è una società che nell'esercizio di una attività economica persegue, oltre allo scopo di dividerne gli utili, una o più finalità di beneficio comune e opera in modo responsabile, sostenibile e trasparente nei confronti di persone, comunità, territori e ambiente, beni ed attività culturali e sociali, enti e associazioni ed altri portatori di interesse. Tali finalità devono essere indicate specificatamente nell'oggetto sociale della società. La "società benefit" redige annualmente una relazione concernente il perseguimento del beneficio comune, da allegare al bilancio societario e da pubblicare nel proprio sito Internet (cfr. art. 1, commi 376 – 384, L. n. 208/2015).

§ Nuovo campo rispetto alla rilevazione precedente.

SEDE LEGALE DELLA PARTECIPATA

NOME DEL CAMPO	
Stato	Italia
Provincia	ROMA
Comune	ROMA
CAP *	00187
Indirizzo *	VIA NERVA 1
Telefono *	06/47822420
FAX *	06/40400978
Email *	dintecsrl@legalmail.it

*campo con compilazione facoltativa

SETTORE DI ATTIVITÀ DELLA PARTECIPATA

Indicare il settore ATECO rappresentativo dell'attività svolta. Nel caso in cui i settori siano più di uno, indicarli in ordine decrescente di importanza. Dal 1° aprile 2025 è entrata in vigore la classificazione ATECO 2025. L'applicativo gestirà sia i vecchi (ATECO 2022) che i nuovi codici (ATECO 2025), ricordando che per le società, nella maggior parte dei casi, le informazioni di anagrafica, incluse quelle relative al settore di attività, sono acquisite dal Registro delle Imprese (nel quale i codici ATECO sono stati automaticamente riclassificati).

Il seguente file riporta la classificazione ATECO 2022 e ATECO 2025 con il dettaglio delle modifiche intervenute:

<https://www.istat.it/wp-content/uploads/2025/03/Sintesi-modifiche-struttura-ATECO-2025.xlsx>.

Per approfondimenti sulla classificazione Ateco si rimanda al link: <https://www.istat.it/classificazione/ateco-2025/>

NOME DEL CAMPO	
Attività 1	SERVIZI RELATIVI ALLA DIFFUSIONE DI NORME TECNICHE E PER LA CERTIFICAZIONE DI QUALITÀ (M.70.22.09)

ULTERIORI INFORMAZIONI SULLA PARTECIPATA*

NOME DEL CAMPO	
Società in house	sì
Previsione nello statuto di limiti sul fatturato ⁽⁴⁾	sì
Società contenuta nell'allegato A al D.Lgs. n. 175/2016	no
Società a partecipazione pubblica di diritto singolare (art.1, c. 4, lett. A) [#]	no
Riferimento normativo società di diritto singolare ⁽⁴⁾	
Società a controllo pubblico che adotta un sistema di contabilità analitica e separata per le attività oggetto di diritti speciali o esclusivi svolte insieme ad altre attività in regime di mercato [§]	no
Specificare se le regole per la contabilità separata sono dettate da:	-
Società esclusa dall'applicazione dell'art. 4 con DPCM (art. 4, c. 9)	no
Società esclusa dall'applicazione dell'art. 4 con provvedimento del Presidente della Regione o delle Prov. Autonome (art. 4, c. 9)	no
Riferimento normativo atto esclusione ⁽⁵⁾	

* La compilazione della Sezione "Ulteriori Informazioni sulla partecipata" non è richiesta per "società quotate ex TUSP", se la società è un GAL oppure se lo stato di attività della società è "in liquidazione" o "soggetta a procedure concorsuali".

⁽⁴⁾ Compilare il campo solo se nel campo precedente è stato scelto "sì"

⁽⁵⁾ Compilare il campo solo se in uno dei campi precedenti è stato scelto "sì"

[#] Per la nozione giuridica di "società a partecipazione pubblica di diritto singolare" di cui all'art. 1, comma 4, del TUSP, si veda l'orientamento della Struttura di monitoraggio disponibile sul sito del Ministero dell'Economia e delle Finanze al seguente link:

https://www.dt.mef.gov.it/export/sites/sitodt/modules/documenti_it/patrimonio_pubblico/patrimonio_pa/Orientamento_del_18_novembre_2019_xSocietx_a_partecipazione_pubblica_di_diritto_singolarex.pdf

[§] Occorre selezionare "Sì" se la società è a **controllo pubblico** (esercitato da una o più pubbliche amministrazioni congiuntamente), svolge attività economiche protette da **diritti speciali o esclusivi**, insieme con altre attività svolte in regime di economia di mercato ed ha adottato un sistema di **contabilità analitica e separata** secondo le indicazioni dettate dal MEF con la direttiva del 9 settembre 2019 (ai sensi del dell'art.6, c.1, TUSP) ovvero secondo le indicazioni dettate dall'Autorità di settore. Si ricorda che per diritti esclusivi o speciali si intendono i diritti concessi da un'autorità competente mediante una disposizione legislativa o regolamentare o disposizione amministrativa pubblicata, avente l'effetto di riservare, rispettivamente, a uno o più operatori economici l'esercizio di un'attività e di incidere sostanzialmente sulla capacità di altri operatori economici di esercitare tale attività.

DATI DI BILANCIO PER LA VERIFICA TUSP

NOME DEL CAMPO	Anno 2024
Tipologia di attività svolta	Attività produttive di beni e servizi
Numero medio di dipendenti	28
Numero dei componenti dell'organo di amministrazione	3
Compenso dei componenti dell'organo di amministrazione	30.160
Numero dei componenti dell'organo di controllo	3
Compenso dei componenti dell'organo di controllo	17.213



NOME DEL CAMPO	2024	2023	2022	2021	2020
Approvazione bilancio	sì	sì	sì	sì	sì
Risultato d'esercizio	152.639	73.931	32.701	45.146	51.093

Attività produttive di beni e servizi o Distretti tecnologici

NOME DEL CAMPO	2024	2023	2022
A1) Ricavi delle vendite e delle prestazioni	3.415.108	2.888.902	3.346.676
A5) Altri Ricavi e Proventi	78.392	86.190	81.256
di cui Contributi in conto esercizio	79	79	201

QUOTA DI POSSESSO (quota diretta e/o indiretta)

NOME DEL CAMPO	INDICAZIONI PER LA COMPILAZIONE
Tipologia di Partecipazione	Partecipazione diretta
Quota diretta ⁽⁶⁾	0,25%
Codice Fiscale Tramite ⁽⁷⁾	
Denominazione Tramite (organismo) ⁽⁷⁾	
Quota detenuta dalla Tramite nella società ⁽⁸⁾	

⁽⁶⁾ Se la partecipazione è diretta o sia diretta che indiretta, inserire la quota detenuta direttamente dall'Amministrazione nella società.

⁽⁷⁾ Compilare se per "Tipologia di Partecipazione" è stato indicato "Partecipazione Indiretta" o "Partecipazione diretta e indiretta". Inserire CF e denominazione dell'ultima tramite attraverso la quale la società è indirettamente partecipata dall'Amministrazione.

⁽⁸⁾ Inserire la quota di partecipazione che la "tramite" detiene nella società.

QUOTA DI POSSESSO – TIPO DI CONTROLLO

Indicare il tipo di controllo* esercitato dall'Amministrazione sulla partecipata. Ai fini del controllo è necessario tener conto, oltre che della quota diretta, anche di eventuali quote indirette detenute dall'Amministrazione nella partecipata. Nel caso di società partecipata indirettamente, in via generale, inserire il tipo di controllo esercitato dall'Amministrazione sulla "tramite".

NOME DEL CAMPO	Indicazioni per la compilazione
Tipo di controllo*	controllo analogo congiunto

*Per la definizione di controllo si rinvia all'atto di orientamento del 15 febbraio 2018 emanato della Struttura di indirizzo, monitoraggio e controllo sull'attuazione del TUSP e alla deliberazione della Corte dei conti, Sezioni riunite in sede di controllo, 20 giugno 2019, n. 11/SSRRCO/QMIG/19.

INFORMAZIONI ED ESITO PER LA RAZIONALIZZAZIONE

NOME DEL CAMPO	INDICAZIONI PER LA COMPILAZIONE
Partecipazione ancora detenuta alla data di adozione del provvedimento	Sì

Se la partecipazione è ancora detenuta alla data di adozione del provvedimento continuare con la compilazione dei campi di seguito riportati. Altrimenti, se la partecipazione non è più detenuta alla data di adozione del provvedimento, deve essere compilata la scheda "Partecipazione non più detenuta" in base alla tipologia della razionalizzazione realizzata.

Società controllata da una quotata	No
CF della società quotata controllante ⁽⁹⁾	
Denominazione della società quotata controllante ⁽⁹⁾	
Attività svolta dalla Partecipata	autoproduzione di beni o servizi strumentali all'ente o agli enti pubblici partecipanti o allo svolgimento delle loro funzioni (Art. 4, c. 2, lett. d)
Descrizione dell'attività	La società ha per oggetto principale l'ideazione, la progettazione e la realizzazione di interventi sui temi dell'innovazione, della qualità e della certificazione anche indirizzate ad azioni di informazione, sensibilizzazione e stimolo per la competitività delle piccole e medie imprese
Quota % di partecipazione detenuta dal soggetto privato ⁽¹⁰⁾	
Svolgimento di attività analoghe a quelle svolte da altre società (art.20, c.2 lett.c)	no
Necessità di contenimento dei costi di funzionamento (art.20, c.2 lett.f)	no
Necessità di aggregazione di società (art.20, c.2 lett.g)	no
L'Amministrazione ha fissato, con proprio provvedimento, obiettivi specifici sui costi di funzionamento della partecipata? (art.19, c.5) ⁽¹¹⁾	no
Esito della revisione periodica ⁽¹²⁾	mantenimento senza interventi
Modalità (razionalizzazione) ⁽¹³⁾	-
Termine previsto per la razionalizzazione ⁽¹³⁾	
Dichiarazione di Cessione a titolo oneroso in Revisione straordinaria ⁽¹⁴⁾	No
Note*	

⁽⁹⁾ Compilare il campo solo se nel campo "Società controllata da una quotata" è stato scelto "sì".

⁽¹⁰⁾ Compilare il campo se "Attività svolta dalla Partecipata" precedentemente selezionata è "Realizzazione e gestione di opera pubblica ovvero organizzazione e gestione di servizio di interesse generale tramite PPP (Art.4, c.2, lett.c)".

⁽¹¹⁾ Compilare il campo se "Tipo di controllo" è stato selezionato elemento diverso da "nessuno".

⁽¹²⁾ La compilazione del campo non è richiesta per le società in liquidazione, per quelle soggette a procedure concorsuali e per i GAL.

⁽¹³⁾ Campo obbligatorio se per "Esito della revisione periodica" è stato selezionato "Razionalizzazione".

⁽¹⁴⁾ Nel campo l'Amministrazione deve specificare se nel provvedimento di revisione straordinaria, adottato ai sensi dell'art. 24 del TUSP, era stato indicato l'esito "Cessione a titolo oneroso". La compilazione non è richiesta se la società è in liquidazione, è soggetta a procedura concorsuale, è un GAL o nel caso in cui nel campo "Attività svolta dalla partecipata" sia stato selezionato "Coordinamento e attuazione patti territoriali e contratti d'area ex delibera CIPE 21/03/1997 (Art. 26, c.7) oppure "Gestione delle case da gioco – società già costituita e autorizzata alla data del 23/09/2016 (art. 26, c. 12 sexies)".

4 Infocamere scpa – CF 02313821007

Scheda di dettaglio
DATI ANAGRAFICI DELLA PARTECIPATA

NOME DEL CAMPO	
Codice Fiscale	02313821007
Denominazione	INFOCAMERE - SOCIETA' CONSORTILE DI INFORMATICA DELLE CAMERE DI COMMERCIO ITALIANE PER AZIONI
Data di costituzione della partecipata	13/12/1994
Forma giuridica	Società consortile per azioni
Tipo di fondazione	-
Altra forma giuridica	
Stato di attività della partecipata	La società è attiva
Data di inizio della procedura ⁽¹⁾	
Società con azioni quotate in mercati regolamentati ⁽²⁾	NO
Società che ha emesso strumenti finanziari quotati in mercati regolamentati (ex TUSP) ⁽²⁾	NO
La società è un GAL ⁽²⁾	NO
La società è una "Società benefit" ^{(3) §}	no

⁽¹⁾ Compilare solo se nel campo "stato di attività della partecipata" è stato indicato che sono in corso procedure di liquidazione oppure procedure concorsuali.

⁽²⁾ Nell'applicativo le società con azioni quotate e quelle emittenti strumenti finanziari quotati in mercati regolamentati ("società quotate ex TUSP") e i Gruppi di Azione Locale (GAL) sono individuati mediante elenchi ufficiali.

⁽³⁾ La "società benefit" è una società che nell'esercizio di una attività economica persegue, oltre allo scopo di dividerne gli utili, una o più finalità di beneficio comune e opera in modo responsabile, sostenibile e trasparente nei confronti di persone, comunità, territori e ambiente, beni ed attività culturali e sociali, enti e associazioni ed altri portatori di interesse. Tali finalità devono essere indicate specificatamente nell'oggetto sociale della società. La "società benefit" redige annualmente una relazione concernente il perseguimento del beneficio comune, da allegare al bilancio societario e da pubblicare nel proprio sito Internet (cfr. art. 1, commi 376 – 384, L. n. 208/2015).

§ Nuovo campo rispetto alla rilevazione precedente.

SEDE LEGALE DELLA PARTECIPATA

NOME DEL CAMPO	
Stato	Italia
Provincia	ROMA
Comune	ROMA
CAP *	00161
Indirizzo *	VIA GIOVANNI BATTISTA MORGAGNI 13
Telefono *	06 442851
FAX *	
Email *	RELAZIONI.ESTERNE@INFOCAMERE.IT

*campo con compilazione facoltativa

SETTORE DI ATTIVITÀ DELLA PARTECIPATA

Indicare il settore ATECO rappresentativo dell'attività svolta. Nel caso in cui i settori siano più di uno, indicarli in ordine decrescente di importanza. Dal 1° aprile 2025 è entrata in vigore la classificazione ATECO 2025. L'applicativo gestirà sia i vecchi (ATECO 2022) che i nuovi codici (ATECO 2025), ricordando che per le società, nella maggior parte dei casi, le informazioni di anagrafica, incluse quelle relative al settore di attività, sono acquisite dal Registro delle Imprese (nel quale i codici ATECO sono stati automaticamente riclassificati).

Il seguente file riporta la classificazione ATECO 2022 e ATECO 2025 con il dettaglio delle modifiche intervenute:

<https://www.istat.it/wp-content/uploads/2025/03/Sintesi-modifiche-struttura-ATECO-2025.xlsx>.

Per approfondimenti sulla classificazione Ateco si rimanda al link: <https://www.istat.it/classificazione/ateco-2025/>

NOME DEL CAMPO	
Attività 1	63.10.2 – ELABORAZIONI DATI

ULTERIORI INFORMAZIONI SULLA PARTECIPATA*

NOME DEL CAMPO	
Società in house	si
Previsione nello statuto di limiti sul fatturato ⁽⁴⁾	si
Società contenuta nell'allegato A al D.Lgs. n. 175/2016	no
Società a partecipazione pubblica di diritto singolare (art.1, c. 4, lett. A) [#]	no
Riferimento normativo società di diritto singolare ⁽⁴⁾	
Società a controllo pubblico che adotta un sistema di contabilità analitica e separata per le attività oggetto di diritti speciali o esclusivi svolte insieme ad altre attività in regime di mercato [§]	no
Specificare se le regole per la contabilità separata sono dettate da:	-
Società esclusa dall'applicazione dell'art. 4 con DPCM (art. 4, c. 9)	no
Società esclusa dall'applicazione dell'art. 4 con provvedimento del Presidente della Regione o delle Prov. Autonome (art. 4, c. 9)	no
Riferimento normativo atto esclusione ⁽⁵⁾	

* La compilazione della Sezione "Ulteriori Informazioni sulla partecipata" non è richiesta per "società quotate ex TUSP", se la società è un GAL oppure se lo stato di attività della società è "in liquidazione" o "soggetta a procedure concorsuali".

⁽⁴⁾ Compilare il campo solo se nel campo precedente è stato scelto "sì"

⁽⁵⁾ Compilare il campo solo se in uno dei campi precedenti è stato scelto "sì"

[#] Per la nozione giuridica di "società a partecipazione pubblica di diritto singolare" di cui all'art. 1, comma 4, del TUSP, si veda l'orientamento della Struttura di monitoraggio disponibile sul sito del Ministero dell'Economia e delle Finanze al seguente link:

https://www.dt.mef.gov.it/export/sites/sitodt/modules/documenti_it/patrimonio_pubblico/patrimonio_pa/Orientamento_del_18_novembre_2019_xSocietx_a_partecipazione_pubblica_di_diritto_singolarex.pdf

[§] Occorre selezionare "Sì" se la società è a **controllo pubblico** (esercitato da una o più pubbliche amministrazioni congiuntamente), svolge attività economiche protette da **diritti speciali o esclusivi**, insieme con altre attività svolte in regime di economia di mercato ed ha adottato un sistema di **contabilità analitica e separata** secondo le indicazioni dettate dal MEF con la direttiva del 9 settembre 2019 (ai sensi del dell'art.6, c.1, TUSP) ovvero secondo le indicazioni dettate dall'Autorità di settore. Si ricorda che per diritti esclusivi o speciali si intendono i diritti concessi da un'autorità competente mediante una disposizione legislativa o regolamentare o disposizione amministrativa pubblicata, avente l'effetto di riservare, rispettivamente, a uno o più operatori economici l'esercizio di un'attività e di incidere sostanzialmente sulla capacità di altri operatori economici di esercitare tale attività.

DATI DI BILANCIO PER LA VERIFICA TUSP

NOME DEL CAMPO	Anno 2024
Tipologia di attività svolta	Attività produttive di beni e servizi
Numero medio di dipendenti	1.106
Numero dei componenti dell'organo di amministrazione	5
Compenso dei componenti dell'organo di amministrazione	88.000
Numero dei componenti dell'organo di controllo	3
Compenso dei componenti dell'organo di controllo	40.480



NOME DEL CAMPO	2024	2023	2022	2021	2020
Approvazione bilancio	sì	sì	sì	sì	sì
Risultato d'esercizio	442.419	378.504	256.521	123.729	4.280.391

* La compilazione della Sezione "Dati di bilancio per la verifica TUSP" non è richiesta per le "società quotate ex TUSP", se lo stato di attività della società è "in liquidazione" o "soggetta a procedure concorsuali".

Attività produttive di beni e servizi o Distretti tecnologici

NOME DEL CAMPO	2024	2023	2022
A1) Ricavi delle vendite e delle prestazioni	118.282.731	111.400.685	107.083.541
A5) Altri Ricavi e Proventi	10.038.805	5.041.142	6.267.520
di cui Contributi in conto esercizio	6.296.010	2.099.996	3.102.148

QUOTA DI POSSESSO (quota diretta e/o indiretta)

NOME DEL CAMPO	INDICAZIONI PER LA COMPILAZIONE
Tipologia di Partecipazione	Partecipazione diretta e indiretta
Quota diretta ⁽⁶⁾	0,0018%
Codice Fiscale Tramite ⁽⁷⁾	04786421000
Denominazione Tramite (organismo) ⁽⁷⁾	TECNOSERVICECAMERE SOCIETA' CONSORTILE PER AZIONI
Quota detenuta dalla Tramite nella società ⁽⁸⁾	0,0018%

⁽⁶⁾ Se la partecipazione è diretta o sia diretta che indiretta, inserire la quota detenuta direttamente dall'Amministrazione nella società.

⁽⁷⁾ Compilare se per "Tipologia di Partecipazione" è stato indicato "Partecipazione Indiretta" o "Partecipazione diretta e indiretta". Inserire CF e denominazione dell'ultima tramite attraverso la quale la società è indirettamente partecipata dall'Amministrazione.

⁽⁸⁾ Inserire la quota di partecipazione che la "tramite" detiene nella società.

QUOTA DI POSSESSO – TIPO DI CONTROLLO

Indicare il tipo di controllo* esercitato dall'Amministrazione sulla partecipata. Ai fini del controllo è necessario tener conto, oltre che della quota diretta, anche di eventuali quote indirette detenute dall'Amministrazione nella partecipata. Nel caso di società partecipata indirettamente, in via generale, inserire il tipo di controllo esercitato dall'Amministrazione sulla "tramite".

NOME DEL CAMPO	Indicazioni per la compilazione
Tipo di controllo*	controllo analogo congiunto

*Per la definizione di controllo si rinvia all'atto di orientamento del 15 febbraio 2018 emanato della Struttura di indirizzo, monitoraggio e controllo sull'attuazione del TUSP e alla deliberazione della Corte dei conti, Sezioni riunite in sede di controllo, 20 giugno 2019, n. 11/SSRRCO/QMIG/19.

INFORMAZIONI ED ESITO PER LA RAZIONALIZZAZIONE

NOME DEL CAMPO	INDICAZIONI PER LA COMPILAZIONE
Partecipazione ancora detenuta alla data di adozione del provvedimento	Sì

Se la partecipazione è ancora detenuta alla data di adozione del provvedimento continuare con la compilazione dei campi di seguito riportati. Altrimenti, se la partecipazione non è più detenuta alla data di adozione del provvedimento, deve essere compilata la scheda "Partecipazione non più detenuta" in base alla tipologia della razionalizzazione realizzata.

Società controllata da una quotata	No
CF della società quotata controllante ⁽⁹⁾	
Denominazione della società quotata controllante ⁽⁹⁾	
Attività svolta dalla Partecipata	autoproduzione di beni o servizi strumentali all'ente o agli enti pubblici partecipanti o allo svolgimento delle loro funzioni (Art. 4, c. 2, lett. d)
Descrizione dell'attività	La società ha il compito di gestire nell'interesse e per conto delle Camere di commercio un sistema informatico nazionale per la gestione del Registro Imprese nonché di albi, registri o repertori.
Quota % di partecipazione detenuta dal soggetto privato ⁽¹⁰⁾	
Svolgimento di attività analoghe a quelle svolte da altre società (art.20, c.2 lett.c)	no
Necessità di contenimento dei costi di funzionamento (art.20, c.2 lett.f)	no
Necessità di aggregazione di società (art.20, c.2 lett.g)	no
L'Amministrazione ha fissato, con proprio provvedimento, obiettivi specifici sui costi di funzionamento della partecipata? (art.19, c.5) ⁽¹¹⁾	no
Esito della revisione periodica ⁽¹²⁾	mantenimento senza interventi
Modalità (razionalizzazione) ⁽¹³⁾	Scegliere un elemento.
Termine previsto per la razionalizzazione ⁽¹³⁾	
Dichiarazione di Cessione a titolo oneroso in Revisione straordinaria ⁽¹⁴⁾	No
Note*	Si comunica che a giugno e ottobre 2024 le società Si.Camera e Tagliacarne hanno acquistato rispettivamente nr. 10 e nr. 3 azioni della società Infocamere, per un valore nominale rispettivamente pari a euro 31,00 e a euro 9,00. Nella visura di Infocamere al 31.12.2024 le due società non risultano tra i soci della compagine, essendo il nuovo elenco soci stato depositato nel Registro Imprese a giugno 2025.

⁽⁹⁾ Compilare il campo solo se nel campo "Società controllata da una quotata" è stato scelto "sì".

⁽¹⁰⁾ Compilare il campo se "Attività svolta dalla Partecipata" precedentemente selezionata è "Realizzazione e gestione di opera pubblica ovvero organizzazione e gestione di servizio di interesse generale tramite PPP (Art.4, c.2, lett.c)".

⁽¹¹⁾ Compilare il campo se "Tipo di controllo" è stato selezionato elemento diverso da "nessuno".

⁽¹²⁾ La compilazione del campo non è richiesta per le società in liquidazione, per quelle soggette a procedure concorsuali e per i GAL.

⁽¹³⁾ Campo obbligatorio se per "Esito della revisione periodica" è stato selezionato "Razionalizzazione".

⁽¹⁴⁾ Nel campo l'Amministrazione deve specificare se nel provvedimento di revisione straordinaria, adottato ai sensi dell'art. 24 del TUSP, era stato indicato l'esito "Cessione a titolo oneroso". La compilazione non è richiesta se la società è in liquidazione, è soggetta a procedura concorsuale, è un GAL o nel caso in cui nel campo "Attività svolta dalla partecipata" sia stato selezionato "Coordinamento e attuazione patti territoriali e contratti d'area ex delibera CIPE 21/03/1997 (Art. 26, c.7) oppure "Gestione delle case da gioco – società già costituita e autorizzata alla data del 23/09/2016 (art. 26, c. 12 sexies)".

*Campo con compilazione facoltativa

5

Sovagri S.c.p.a. – CF: 07064750636

Scheda di dettaglio
DATI ANAGRAFICI DELLA PARTECIPATA

NOME DEL CAMPO	
Codice Fiscale	07064750636
Denominazione	SOVAGRI S.C.P.A
Data di costituzione della partecipata	1996
Forma giuridica	Società consortile per azioni
Tipo di fondazione	-
Altra forma giuridica	
Stato di attività della partecipata	Sono in corso procedure di liquidazione volontaria o scioglimento
Data di inizio della procedura ⁽¹⁾	2003
Società con azioni quotate in mercati regolamentati ⁽²⁾	NO
Società che ha emesso strumenti finanziari quotati in mercati regolamentati (ex TUSP) ⁽²⁾	NO
La società è un GAL ⁽²⁾	NO
La società è una "Società benefit" ^{(3) §}	no

⁽¹⁾ Compilare solo se nel campo "stato di attività della partecipata" è stato indicato che sono in corso procedure di liquidazione oppure procedure concorsuali.

⁽²⁾ Nell'applicativo le società con azioni quotate e quelle emittenti strumenti finanziari quotati in mercati regolamentati ("società quotate ex TUSP") e i Gruppi di Azione Locale (GAL) sono individuati mediante elenchi ufficiali.

⁽³⁾ La "società benefit" è una società che nell'esercizio di una attività economica persegue, oltre allo scopo di dividerne gli utili, una o più finalità di beneficio comune e opera in modo responsabile, sostenibile e trasparente nei confronti di persone, comunità, territori e ambiente, beni ed attività culturali e sociali, enti e associazioni ed altri portatori di interesse. Tali finalità devono essere indicate specificatamente nell'oggetto sociale della società. La "società benefit" redige annualmente una relazione concernente il perseguimento del beneficio comune, da allegare al bilancio societario e da pubblicare nel proprio sito Internet (cfr. art. 1, commi 376 – 384, L. n. 208/2015).

§ Nuovo campo rispetto alla rilevazione precedente.

SEDE LEGALE DELLA PARTECIPATA

NOME DEL CAMPO	
Stato	Italia
Provincia	NAPOLI
Comune	NAPOLI
CAP *	00134
Indirizzo *	
Telefono *	
FAX *	
Email *	

*campo con compilazione facoltativa

SETTORE DI ATTIVITÀ DELLA PARTECIPATA

Indicare il settore ATECO rappresentativo dell'attività svolta. Nel caso in cui i settori siano più di uno, indicarli in ordine decrescente di importanza. Dal 1° aprile 2025 è entrata in vigore la classificazione ATECO 2025. L'applicativo gestirà sia i vecchi (ATECO 2022) che i nuovi codici (ATECO 2025), ricordando che per le società, nella maggior parte dei casi, le informazioni di anagrafica, incluse quelle relative al settore di attività, sono acquisite dal Registro delle Imprese (nel quale i codici ATECO sono stati automaticamente riclassificati).

Il seguente file riporta la classificazione ATECO 2022 e ATECO 2025 con il dettaglio delle modifiche intervenute:

<https://www.istat.it/wp-content/uploads/2025/03/Sintesi-modifiche-struttura-ATECO-2025.xlsx>.

Per approfondimenti sulla classificazione Ateco si rimanda al link: <https://www.istat.it/classificazione/ateco-2025/>

NOME DEL CAMPO	
Attività 1	94 -SERVIZI IN ORGANIZZAZIONE AZIENDALE

ULTERIORI INFORMAZIONI SULLA PARTECIPATA*

NOME DEL CAMPO	
Società in house	no
Previsione nello statuto di limiti sul fatturato ⁽³⁾	no
Società contenuta nell'allegato A al D.Lgs. n. 175/2016	no
Società a partecipazione pubblica di diritto singolare (art.1, c. 4, lett. A)	no
Riferimento normativo società di diritto singolare ⁽³⁾	
Società a controllo pubblico che adotta un sistema di contabilità analitica e separata per le attività oggetto di diritti speciali o esclusivi svolte insieme ad altre attività in regime di mercato [§]	no
Specificare se le regole per la contabilità separata sono dettate da:	-
Società esclusa dall'applicazione dell'art. 4 con DPCM (art. 4, c. 9)	no
Società esclusa dall'applicazione dell'art. 4 con provvedimento del Presidente della Regione o delle Prov. Autonome (art. 4, c. 9)	no
Riferimento normativo atto esclusione ⁽⁴⁾	

* La compilazione della Sezione "Ulteriori Informazioni sulla partecipata" non è richiesta per "società quotate ex TUSP", se la società è un GAL oppure se lo stato di attività della società è "in liquidazione" o "soggetta a procedure concorsuali".

⁽³⁾ Compilare il campo solo se nel campo precedente è stato scelto "sì"

⁽⁴⁾ Compilare il campo solo se in uno dei campi precedenti è stato scelto "sì"

[§] Occorre selezionare "SI" se la società è a **controllo pubblico** (esercitato da una o più pubbliche amministrazioni congiuntamente), svolge attività economiche protette da **diritti speciali o esclusivi**, insieme con altre attività svolte in regime di economia di mercato ed ha adottato un sistema di **contabilità analitica e separata** secondo le indicazioni dettate dal MEF con la direttiva del 9 settembre 2019 (ai sensi del dell'art.6, c.1, TUSP) ovvero secondo le indicazioni dettate dall'Autorità di settore. Si ricorda che per diritti esclusivi o speciali si intendono i diritti concessi da un'autorità competente mediante una disposizione legislativa o regolamentare o disposizione amministrativa pubblicata, avente l'effetto di riservare, rispettivamente, a uno o più operatori economici l'esercizio di un'attività e di incidere sostanzialmente sulla capacità di altri operatori economici di esercitare tale attività.

DATI DI BILANCIO PER LA VERIFICA TUSP

NOME DEL CAMPO	Anno 2024
Tipologia di attività svolta	Attività produttive di beni e servizi
Numero medio di dipendenti	-
Numero dei componenti dell'organo di amministrazione	1
Compenso dei componenti dell'organo di amministrazione	21.691
Numero dei componenti dell'organo di controllo	3
Compenso dei componenti dell'organo di controllo	4.160

NOME DEL CAMPO	2024	2023	2022	2021	2020
Approvazione bilancio	sì	sì	sì	sì	sì
Risultato d'esercizio	-31.264	-34.638	-65.242	8.011	-32.852

- La compilazione della Sezione “Dati di bilancio per la verifica TUSP” non è richiesta per le “società quotate ex TUSP”, se lo stato di attività della società è “in liquidazione” o “soggetta a procedure concorsuali”.

Attività produttive di beni e servizi o Distretti tecnologici

NOME DEL CAMPO	2024	2023	2022
A1) Ricavi delle vendite e delle prestazioni	-	-	-
A5) Altri Ricavi e Proventi	5.347	1.736	168
di cui Contributi in conto esercizio	-	-	-

QUOTA DI POSSESSO (quota diretta e/o indiretta)

NOME DEL CAMPO	INDICAZIONI PER LA COMPILAZIONE
Tipologia di Partecipazione	Partecipazione diretta
Quota diretta ⁽⁵⁾	10,00%
Codice Fiscale Tramite ⁽⁶⁾	
Denominazione Tramite (organismo) ⁽⁶⁾	
Quota detenuta dalla Tramite nella società ⁽⁷⁾	

⁽⁵⁾ Se la partecipazione è diretta o sia diretta che indiretta, inserire la quota detenuta direttamente dall’Amministrazione nella società.

⁽⁶⁾ Compilare se per “Tipologia di Partecipazione” è stato indicato “Partecipazione Indiretta” o “Partecipazione diretta e indiretta”. Inserire CF e denominazione dell’ultima tramite attraverso la quale la società è indirettamente partecipata dall’Amministrazione.

⁽⁷⁾ Inserire la quota di partecipazione che la “tramite” detiene nella società.

QUOTA DI POSSESSO – TIPO DI CONTROLLO

NOME DEL CAMPO	INDICAZIONI PER LA COMPILAZIONE
Tipo di controllo	nessuno

INFORMAZIONI ED ESITO PER LA RAZIONALIZZAZIONE

NOME DEL CAMPO	INDICAZIONI PER LA COMPILAZIONE
Partecipazione ancora detenuta alla data di adozione del provvedimento	Sì

Se la partecipazione è ancora detenuta alla data di adozione del provvedimento continuare con la compilazione dei campi di seguito riportati. Altrimenti, se la partecipazione non è più detenuta alla data di adozione del provvedimento, deve essere compilata la scheda “Partecipazione non più detenuta” in base alla tipologia della razionalizzazione realizzata.

Società controllata da una quotata	No
CF della società quotata controllante ⁽⁸⁾	
Denominazione della società quotata controllante ⁽⁸⁾	
La partecipata svolge un’attività di produzione di beni e servizi a favore dell’Amministrazione?	No
Attività svolta dalla Partecipata	nessuna attività
Descrizione dell’attività	
Quota % di partecipazione detenuta dal soggetto privato ⁽⁹⁾	
Svolgimento di attività analoghe a quelle svolte da altre società (art.20, c.2 lett.c)	no
Necessità di contenimento dei costi di funzionamento (art.20, c.2 lett.f)	no



Necessità di aggregazione di società (art.20, c.2 lett.g)	no
L'Amministrazione ha fissato, con proprio provvedimento, obiettivi specifici sui costi di funzionamento della partecipata? (art.19, c.5) ⁽¹⁰⁾	no
Esito della revisione periodica ⁽¹¹⁾	mantenimento senza interventi
Modalità (razionalizzazione) ⁽¹²⁾	-
Termine previsto per la razionalizzazione ⁽¹²⁾	
Dichiarazione di Cessione a titolo oneroso in Revisione straordinaria ⁽¹³⁾	No
Applicazione dell'art. 24, comma 5-ter ⁽¹⁴⁾ §	-
Note*	In data 31 luglio 2025 l'assemblea ha approvato il bilancio finale di liquidazione ex art. 2492 c.c. e ha deliberato la presentazione dell'istanza di cancellazione dal Registro delle Imprese ai sensi dell'art. 2495 c.c. Sono state completate tutte le operazioni contabili e amministrative: le attività sono state integralmente liquidate, i debiti soddisfatti, non residuano obbligazioni né attivi distribuibili ai soci. La società è cessata ed è stata cancellata dal Registro delle Imprese della CCIAA di Napoli in data 20 novembre 2025.

⁽⁸⁾ Compilare il campo solo se nel campo "Società controllata da una quotata" è stato scelto "sì".

⁽⁹⁾ Compilare il campo se "Attività svolta dalla Partecipata" precedentemente selezionata è "Realizzazione e gestione di opera pubblica ovvero organizzazione e gestione di servizio di interesse generale tramite PPP (Art.4, c.2, lett.c)".

⁽¹⁰⁾ Compilare il campo se "Tipo di controllo" è stato selezionato elemento diverso da "nessuno".

⁽¹¹⁾ La compilazione del campo non è richiesta per le società in liquidazione, per quelle soggette a procedure concorsuali e per i GAL.

⁽¹²⁾ Campo obbligatorio se per "Esito della revisione periodica" è stato selezionato "Razionalizzazione".

⁽¹³⁾ Nel campo l'Amministrazione deve specificare se nel provvedimento di revisione straordinaria, adottato ai sensi dell'art. 24 del TUSP, era stato indicato l'esito "Cessione a titolo oneroso". La compilazione non è richiesta se la società è in liquidazione, è soggetta a procedura concorsuale, è un GAL o nel caso in cui nel campo "Attività svolta dalla partecipata" sia stato selezionato "Coordinamento e attuazione patti territoriali e contratti d'area ex delibera CIPE 21/03/1997 (Art. 26, c.7) oppure "Gestione delle case da gioco – società già costituita e autorizzata alla data del 23/09/2016 (art. 26, c. 12 sexies)".

⁽¹⁴⁾ Nel campo l'Amministrazione deve dichiarare se la misura di cessione a titolo oneroso non è stata attuata ai sensi dell'art. 24, comma 5-ter. Il campo va compilato nel caso in cui la risposta al campo precedente "Dichiarazione di Cessione a titolo oneroso in Revisione straordinaria" sia Sì.

§ Nuovo campo rispetto alla rilevazione precedente.

*Campo con compilazione facoltativa

6 Retecamere srl in liquidazione – CF 08618091006
Scheda di dettaglio
DATI ANAGRAFICI DELLA PARTECIPATA

NOME DEL CAMPO	Indicazioni per la compilazione
Codice Fiscale	08618091006
Denominazione	RETECAMERE - SOCIETA' CONSORTILE A RESPONSABILITA' LIMITATA IN BREVE "RETECAMERE S. CONS. R.L." IN LIQUIDAZIONE
Data di costituzione della partecipata	29/07/2005
Forma giuridica	Società consortile a responsabilità limitata
Tipo di fondazione	-
Altra forma giuridica	
Stato di attività della partecipata	Sono in corso procedure di liquidazione volontaria o scioglimento
Data di inizio della procedura ⁽¹⁾	2013
Società con azioni quotate in mercati regolamentati ⁽²⁾	no
Società che ha emesso strumenti finanziari quotate in mercati regolamentati (ex TUSP) ⁽²⁾	no
La società è un GAL ⁽²⁾	no
La società è una "Società benefit" ^{(3) §}	no

⁽¹⁾ Compilare il campo "anno di inizio della procedura" solo se nel campo "stato della società" è stato selezionato un elemento diverso da "La società è attiva"

⁽²⁾ Nell'applicativo le società emittenti azioni o strumenti finanziari in mercati regolamentati e i Gruppi di Azione Locale (GAL) sono individuati mediante elenchi ufficiali.

⁽³⁾ La "società benefit" è una società che nell'esercizio di una attività economica persegue, oltre allo scopo di dividerne gli utili, una o più finalità di beneficio comune e opera in modo responsabile, sostenibile e trasparente nei confronti di persone, comunità, territori e ambiente, beni ed attività culturali e sociali, enti e associazioni ed altri portatori di interesse. Tali finalità devono essere indicate specificatamente nell'oggetto sociale della società. La "società benefit" redige annualmente una relazione concernente il perseguimento del beneficio comune, da allegare al bilancio societario e da pubblicare nel proprio sito Internet (cfr. art. 1, commi 376 – 384, L. n. 208/2015).

§ Nuovo campo rispetto alla rilevazione precedente.

SEDE LEGALE DELLA PARTECIPATA

NOME DEL CAMPO	Indicazioni per la compilazione
Stato	Italia
Provincia	Roma
Comune	Roma
CAP*	00187
Indirizzo*	Piazza Sallustio 21
Telefono*	06/4204031
FAX*	
Email*	DIREZIONE@RETECAMERE.LEGALMAIL.IT

*campo con compilazione facoltativa

SETTORE DI ATTIVITÀ DELLA PARTECIPATA

Indicare il settore ATECO rappresentativo dell'attività svolta. Nel caso in cui i settori siano più di uno, indicarli in ordine decrescente di importanza. Dal 1° aprile 2025 è entrata in vigore la classificazione ATECO 2025. L'applicativo gestirà sia i vecchi (ATECO 2022) che i nuovi codici (ATECO 2025), ricordando che per le società, nella maggior parte dei casi, le informazioni di anagrafica, incluse quelle relative al settore di attività, sono acquisite dal Registro delle Imprese (nel quale i codici ATECO sono stati automaticamente riclassificati). Il seguente file riporta la classificazione ATECO 2022 e ATECO 2025 con il dettaglio delle modifiche intervenute:

<https://www.istat.it/wp-content/uploads/2025/03/Sintesi-modifiche-struttura-ATECO-2025.xlsx>.

Per approfondimenti sulla classificazione Ateco si rimanda al link: <https://www.istat.it/classificazione/ateco-2025/>

NOME DEL CAMPO	Indicazioni per la compilazione
Attività 1	ATTIVITÀ DI ORGANIZZAZIONI ASSOCIATIVE (94)

ULTERIORI INFORMAZIONI SULLA PARTECIPATA*

NOME DEL CAMPO	Indicazioni per la compilazione
Società in house	
Previsione nello statuto di limiti sul fatturato ⁽⁴⁾	
Società contenuta nell'allegato A al D.Lgs. n. 175/2016	
Società a partecipazione pubblica di diritto singolare (art.1, c. 4, lett. A) [#]	
Riferimento normativo società di diritto singolare ⁽⁴⁾	
Società a controllo pubblico che adotta un sistema di contabilità analitica e separata per le attività oggetto di diritti speciali o esclusivi svolte insieme ad altre attività in regime di mercato [§]	
Specificare se le regole per la contabilità separata sono dettate da:	
Società esclusa dall'applicazione dell'art. 4 con DPCM (art. 4, c. 9)	
Società esclusa dall'applicazione dell'art. 4 con provvedimento del Presidente della Regione o delle Prov. Autonome (art. 4, c. 9)	
Riferimento normativo atto esclusione ⁽⁵⁾	

* La compilazione della Sezione "Ulteriori Informazioni sulla partecipata" non è richiesta per "società quotate ex TUSP", se la società è un GAL oppure se lo stato di attività della società è "in liquidazione" o "soggetta a procedure concorsuali".

⁽⁴⁾ Compilare il campo solo se nel campo precedente è stato scelto "sì"

⁽⁵⁾ Compilare il campo solo se in uno dei campi precedenti è stato scelto "sì"

[#] Per la nozione giuridica di "società a partecipazione pubblica di diritto singolare" di cui all'art. 1, comma 4, del TUSP, si veda l'orientamento della Struttura di monitoraggio disponibile sul sito del Ministero dell'Economia e delle Finanze al seguente link: https://www.dt.mef.gov.it/export/sites/sitodt/modules/documenti_it/patrimonio_pubblico/patrimonio_pa/Orientamento_del_18_novembre_2019_xSocietx_a_partecipazione_pubblica_di_diritto_singolarex.pdf

[§] Occorre selezionare "Sì" se la società è a **controllo pubblico** (esercitato da una o più pubbliche amministrazioni congiuntamente), svolge attività economiche protette da **diritti speciali o esclusivi**, insieme con altre attività svolte in regime di economia di mercato ed ha adottato un sistema di **contabilità analitica e separata** secondo le indicazioni dettate dal MEF con la direttiva del 9 settembre 2019 (ai sensi del dell'art.6, c.1, TUSP) ovvero secondo le indicazioni dettate dall'Autorità di settore. Si ricorda che per diritti esclusivi o speciali si intendono i diritti concessi da un'autorità competente mediante una disposizione legislativa o regolamentare o disposizione amministrativa pubblicata, avente l'effetto di riservare, rispettivamente, a uno o più operatori economici l'esercizio di un'attività e di incidere sostanzialmente sulla capacità di altri operatori economici di esercitare tale attività.

DATI DI BILANCIO PER LA VERIFICA TUSP*

NOME DEL CAMPO	Anno 2024
Tipologia di attività svolta	
Numero medio di dipendenti	
Numero dei componenti dell'organo di amministrazione	
Compenso dei componenti dell'organo di amministrazione	
Numero dei componenti dell'organo di controllo	
Compenso dei componenti dell'organo di controllo	

NOME DEL CAMPO	2024	2023	2022	2021	2020
Approvazione bilancio					
Risultato d'esercizio					

* La compilazione della Sezione "Dati di bilancio per la verifica TUSP" non è richiesta per le "società quotate ex TUSP", se lo stato di attività della società è "in liquidazione" o "soggetta a procedure concorsuali".

1. Attività produttive di beni e servizi o Distretti tecnologici

Compilare la seguente sotto-sezione se la “*Tipologia di attività svolta*” dalla partecipata è: “Attività produttive di beni e servizi” o “*Attività di promozione e sviluppo di progetti di ricerca finanziati (Distretti tecnologici)*”.

NOME DEL CAMPO	2024	2023	2022
A1) Ricavi delle vendite e delle prestazioni	0	0	0
A5) Altri Ricavi e Proventi	188.116	83.164	35.903
di cui Contributi in conto esercizio	0	0	0

QUOTA DI POSSESSO (quota diretta e/o indiretta)

NOME DEL CAMPO	Indicazioni per la compilazione
Tipologia di Partecipazione	Partecipazione diretta e indiretta
Quota diretta ⁽⁶⁾	0,056%
Codice Fiscale Tramite ⁽⁷⁾	02313821007
Denominazione Tramite (organismo) ⁽⁷⁾	Infocamere scpa
Quota detenuta dalla Tramite nella società ⁽⁸⁾	2,30%

⁽⁶⁾ Se la partecipazione è diretta o sia diretta che indiretta, inserire la quota detenuta direttamente dall’Amministrazione nella società.

⁽⁷⁾ Compilare se per “Tipologia di Partecipazione” è stato indicato “Partecipazione Indiretta” o “Partecipazione diretta e indiretta”. Inserire CF e denominazione dell’ultima tramite attraverso la quale la società è indirettamente partecipata dall’Amministrazione.

⁽⁸⁾ Inserire la quota di partecipazione che la “tramite” detiene nella società

QUOTA DI POSSESSO – TIPO DI CONTROLLO

Indicare il tipo di controllo* esercitato dall’Amministrazione sulla partecipata. Ai fini del controllo è necessario tener conto, oltre che della quota diretta, anche di eventuali quote indirette detenute dall’Amministrazione nella partecipata. Nel caso di società partecipata indirettamente, in via generale, inserire il tipo di controllo esercitato dall’Amministrazione sulla “tramite”.

NOME DEL CAMPO	Indicazioni per la compilazione
Tipo di controllo*	nessuno

*Per la definizione di controllo si rinvia all’atto di orientamento del 15 febbraio 2018 emanato della Struttura di indirizzo, monitoraggio e controllo sull’attuazione del TUSP e alla deliberazione della Corte dei conti, Sezioni riunite in sede di controllo, 20 giugno 2019, n. 11/SSRRCO/QMIG/19.

INFORMAZIONI ED ESITO PER LA RAZIONALIZZAZIONE

NOME DEL CAMPO	Indicazioni per la compilazione
Partecipazione ancora detenuta alla data di adozione del provvedimento	Sì

Se la partecipazione è ancora detenuta alla data di adozione del provvedimento continuare con la compilazione dei campi di seguito riportati. Altrimenti, se la partecipazione non è più detenuta alla data di adozione del provvedimento, deve essere compilata la scheda “Partecipazione non più detenuta” in base alla tipologia della razionalizzazione realizzata

Società controllata da una quotata	No
CF della società quotata controllante ⁽⁹⁾	
Denominazione della società quotata controllante ⁽⁹⁾	
Attività svolta dalla Partecipata	nessuna attività
Descrizione dell'attività	Supporto e promozione della comunicazione istituzionale, organizzazione eventi, formazione, marketing territoriale
Quota % di partecipazione detenuta dal soggetto privato ⁽¹⁰⁾	
Svolgimento di attività analoghe a quelle svolte da altre società (art.20, c.2 lett. c)	no
Necessità di contenimento dei costi di funzionamento (art.20, c.2 lett. f)	no
Necessità di aggregazione di società (art.20, c.2 lett. g)	no
L'Amministrazione ha fissato, con proprio provvedimento, obiettivi specifici sui costi di funzionamento della partecipata? (art.19, c, 5) ⁽¹¹⁾	Scegliere un elemento.
Esito della revisione periodica ⁽¹²⁾	Scegliere un elemento.
Modalità (razionalizzazione) ⁽¹³⁾	Scegliere un elemento.
Termine previsto per la razionalizzazione ⁽¹³⁾	
Dichiarazione di Cessione a titolo oneroso in Revisione straordinaria ⁽¹⁴⁾	No
Note*	Nell'agosto 2024 la società ha sottoscritto, con l'aiuto della controllante UNIONCAMERE NAZIONALE, un accordo per una definizione transattiva rispetto al contenzioso in essere con Ministero delle Politiche Agricole e Forestali, Istituto Sviluppo Agro-Alimentare (oggi ISMEA) e Buonitalia Spa in liquidazione, evitando ulteriori ricorsi in Cassazione ed eliminando il pagamento delle spese di giudizio a carico della società. Nel mese di ottobre 2025 a seguito vari solleciti all'Agenzia delle Entrate competente si sono incassati i crediti fiscali chiesti a rimborso. Per le motivazioni su esposte, si può prospettare la chiusura della procedura di liquidazione e la conseguente cessazione della società nei primi mesi dell'anno 2026.

⁽⁹⁾ Compilare il campo solo se nel campo "Società controllata da una quotata" è stato scelto "sì".

⁽¹⁰⁾ Compilare il campo se "Attività svolta dalla Partecipata" precedentemente selezionata è "Realizzazione e gestione di opera pubblica ovvero organizzazione e gestione di servizio di interesse generale tramite PPP (Art.4, c.2, lett.c)".

⁽¹¹⁾ Compilare il campo se "Tipo di controllo" è stato selezionato elemento diverso da "nessuno".

⁽¹²⁾ La compilazione del campo non è richiesta per le società in liquidazione, per quelle soggette a procedure concorsuali e per i GAL.

⁽¹³⁾ Campo obbligatorio se per "Esito della revisione periodica" è stato selezionato "Razionalizzazione".

⁽¹⁴⁾ Nel campo l'Amministrazione deve specificare se nel provvedimento di revisione straordinaria, adottato ai sensi dell'art. 24 del TUSP, era stato indicato l'esito "Cessione a titolo oneroso". La compilazione non è richiesta se la società è in liquidazione, è soggetta a procedura concorsuale, è un GAL o nel caso in cui nel campo "Attività svolta dalla partecipata" sia stato selezionato "Coordinamento e attuazione patti territoriali e contratti d'area ex delibera CIPE 21/03/1997 (Art. 26, c.7) oppure "Gestione delle case da gioco – società già costituita e autorizzata alla data del 23/09/2016 (art. 26, c. 12 sexies)".

*Campo con compilazione facoltativa.

7 Isnart scpa – CF 04416711002

Scheda di dettaglio
DATI ANAGRAFICI DELLA PARTECIPATA

NOME DEL CAMPO	
Codice Fiscale	04416711002
Denominazione	ISTITUTO NAZIONALE RICERCHE TURISTICHE E CULTURALI - ISNART - SOCIETA' CONSORTILE PER AZIONI" IN SIGLA "ISNART S.C.P.A. O "ISNART SCPA"
Data di costituzione della partecipata	16/12/1992
Forma giuridica	Società consortile per azioni
Tipo di fondazione	-
Altra forma giuridica	
Stato di attività della partecipata	La società è attiva
Data di inizio della procedura ⁽¹⁾	
Società con azioni quotate in mercati regolamentati ⁽²⁾	NO
Società che ha emesso strumenti finanziari quotati in mercati regolamentati (ex TUSP) ⁽²⁾	NO
La società è un GAL ⁽²⁾	NO
La società è una "Società benefit" ^{(3) §}	no

⁽¹⁾ Compilare solo se nel campo "stato di attività della partecipata" è stato indicato che sono in corso procedure di liquidazione oppure procedure concorsuali.

⁽²⁾ Nell'applicativo le società con azioni quotate e quelle emittenti strumenti finanziari quotati in mercati regolamentati ("società quotate ex TUSP") e i Gruppi di Azione Locale (GAL) sono individuati mediante elenchi ufficiali.

⁽³⁾ La "società benefit" è una società che nell'esercizio di una attività economica persegue, oltre allo scopo di dividerne gli utili, una o più finalità di beneficio comune e opera in modo responsabile, sostenibile e trasparente nei confronti di persone, comunità, territori e ambiente, beni ed attività culturali e sociali, enti e associazioni ed altri portatori di interesse. Tali finalità devono essere indicate specificatamente nell'oggetto sociale della società. La "società benefit" redige annualmente una relazione concernente il perseguimento del beneficio comune, da allegare al bilancio societario e da pubblicare nel proprio sito Internet (cfr. art. 1, commi 376 – 384, L. n. 208/2015).

§ Nuovo campo rispetto alla rilevazione precedente.

SEDE LEGALE DELLA PARTECIPATA

NOME DEL CAMPO	
Stato	Italia
Provincia	ROMA
Comune	ROMA
CAP *	00187
Indirizzo *	PIAZZA SALLUSTIO 21
Telefono *	
FAX *	
Email *	ISNART@LEGALMAIL.IT

*campo con compilazione facoltativa

SETTORE DI ATTIVITÀ DELLA PARTECIPATA

Indicare il settore ATECO rappresentativo dell'attività svolta. Nel caso in cui i settori siano più di uno, indicarli in ordine decrescente di importanza. Dal 1° aprile 2025 è entrata in vigore la classificazione ATECO 2025. L'applicativo gestirà sia i vecchi (ATECO 2022) che i nuovi codici (ATECO 2025), ricordando che per le società, nella maggior parte dei casi, le informazioni di anagrafica, incluse quelle relative al settore di attività, sono acquisite dal Registro delle Imprese (nel quale i codici ATECO sono stati automaticamente riclassificati).

Il seguente file riporta la classificazione ATECO 2022 e ATECO 2025 con il dettaglio delle modifiche intervenute:

<https://www.istat.it/wp-content/uploads/2025/03/Sintesi-modifiche-struttura-ATECO-2025.xlsx>.

Per approfondimenti sulla classificazione Ateco si rimanda al link: <https://www.istat.it/classificazione/ateco-2025/>



NOME DEL CAMPO	Indicazioni per la compilazione
Attività 1	STUDI, RICERCHE, BANCHE DATI, PUBBLICAZIONI, PROGETTI DI SVILUPPO E FATTIBILITA', PROMOZIONE, FORMAZIONE, NEL SETTORE DEL TURISMO (73.30)

ULTERIORI INFORMAZIONI SULLA PARTECIPATA

NOME DEL CAMPO	Indicazioni per la compilazione
Società in house	si
Previsione nello statuto di limiti sul fatturato ⁽⁴⁾	si
Società contenuta nell'allegato A al D.Lgs. n. 175/2016	no
Società a partecipazione pubblica di diritto singolare (art.1, c. 4, lett. A) [#]	no
Riferimento normativo società di diritto singolare ⁽⁴⁾	
Società a controllo pubblico che adotta un sistema di contabilità analitica e separata per le attività oggetto di diritti speciali o esclusivi svolte insieme ad altre attività in regime di mercato [§]	no
Specificare se le regole per la contabilità separata sono dettate da:	-
Società esclusa dall'applicazione dell'art. 4 con DPCM (art. 4, c. 9)	no
Società esclusa dall'applicazione dell'art. 4 con provvedimento del Presidente della Regione o delle Prov. Autonome (art. 4, c. 9)	no
Riferimento normativo atto esclusione ⁽⁵⁾	

* La compilazione della Sezione "Ulteriori Informazioni sulla partecipata" non è richiesta per "società quotate ex TUSP", se la società è un GAL oppure se lo stato di attività della società è "in liquidazione" o "soggetta a procedure concorsuali".

⁽⁴⁾ Compilare il campo solo se nel campo precedente è stato scelto "sì"

⁽⁵⁾ Compilare il campo solo se in uno dei campi precedenti è stato scelto "sì"

[#] Per la nozione giuridica di "società a partecipazione pubblica di diritto singolare" di cui all'art. 1, comma 4, del TUSP, si veda l'orientamento della Struttura di monitoraggio disponibile sul sito del Ministero dell'Economia e delle Finanze al seguente link: https://www.dt.mef.gov.it/export/sites/sitodt/modules/documenti_it/patrimonio_pubblico/patrimonio_pa/Orientamento_del_18_novembre_2019_xSocietx_a_partecipazione_pubblica_di_diritto_singolarex.pdf

[§] Occorre selezionare "SI" se la società è a **controllo pubblico** (esercitato da una o più pubbliche amministrazioni congiuntamente), svolge attività economiche protette da **diritti speciali o esclusivi**, insieme con altre attività svolte in regime di economia di mercato ed ha adottato un sistema di **contabilità analitica e separata** secondo le indicazioni dettate dal MEF con la direttiva del 9 settembre 2019 (ai sensi del dell'art.6, c.1, TUSP) ovvero secondo le indicazioni dettate dall'Autorità di settore. Si ricorda che per diritti esclusivi o speciali si intendono i diritti concessi da un'autorità competente mediante una disposizione legislativa o regolamentare o disposizione amministrativa pubblicata, avente l'effetto di riservare, rispettivamente, a uno o più operatori economici l'esercizio di un'attività e di incidere sostanzialmente sulla capacità di altri operatori economici di esercitare tale attività.

DATI DI BILANCIO PER LA VERIFICA TUSP*

NOME DEL CAMPO	Anno 2024
Tipologia di attività svolta	Attività produttive di beni e servizi
Numero medio di dipendenti	18
Numero dei componenti dell'organo di amministrazione	3
Compenso dei componenti dell'organo di amministrazione	15.598,80
Numero dei componenti dell'organo di controllo	3
Compenso dei componenti dell'organo di controllo	12.480

NOME DEL CAMPO	2024	2023	2022	2021	2020
Approvazione bilancio	sì	sì	sì	sì	sì
Risultato d'esercizio	4.850	23.543	12.393	154.408	120.893

* La compilazione della Sezione "Dati di bilancio per la verifica TUSP" non è richiesta per le "società quotate ex TUSP", se lo stato di attività della società è "in liquidazione" o "soggetta a procedure concorsuali".

Attività produttive di beni e servizi o Distretti tecnologici

NOME DEL CAMPO	2024	2023	2022
A1) Ricavi delle vendite e delle prestazioni	2.988.783	2.772.214	2.153.157
A5) Altri Ricavi e Proventi	145.174	304.952	182.152
di cui Contributi in conto esercizio	0	0	0

QUOTA DI POSSESSO (quota diretta e/o indiretta)

NOME DEL CAMPO	INDICAZIONI PER LA COMPILAZIONE
Tipologia di Partecipazione	Partecipazione diretta
Quota diretta ⁽⁶⁾	0,26%
Codice Fiscale Tramite ⁽⁷⁾	
Denominazione Tramite (organismo) ⁽⁷⁾	
Quota detenuta dalla Tramite nella società ⁽⁸⁾	

⁽⁶⁾ Se la partecipazione è diretta o sia diretta che indiretta, inserire la quota detenuta direttamente dall'Amministrazione nella società.

⁽⁷⁾ Compilare se per "Tipologia di Partecipazione" è stato indicato "Partecipazione Indiretta" o "Partecipazione diretta e indiretta". Inserire CF e denominazione dell'ultima tramite attraverso la quale la società è indirettamente partecipata dall'Amministrazione.

⁽⁸⁾ Inserire la quota di partecipazione che la "tramite" detiene nella società.

QUOTA DI POSSESSO – TIPO DI CONTROLLO

Indicare il tipo di controllo* esercitato dall'Amministrazione sulla partecipata. Ai fini del controllo è necessario tener conto, oltre che della quota diretta, anche di eventuali quote indirette detenute dall'Amministrazione nella partecipata. Nel caso di società partecipata indirettamente, in via generale, inserire il tipo di controllo esercitato dall'Amministrazione sulla "tramite".

NOME DEL CAMPO	Indicazioni per la compilazione
Tipo di controllo*	controllo analogo congiunto

*Per la definizione di controllo si rinvia all'atto di orientamento del 15 febbraio 2018 emanato della Struttura di indirizzo, monitoraggio e controllo sull'attuazione del TUSP e alla deliberazione della Corte dei conti, Sezioni riunite in sede di controllo, 20 giugno 2019, n. 11/SSRRCO/QMIG/19.

INFORMAZIONI ED ESITO PER LA RAZIONALIZZAZIONE

NOME DEL CAMPO	INDICAZIONI PER LA COMPILAZIONE
Partecipazione ancora detenuta alla data di adozione del provvedimento	Sì

Se la partecipazione è ancora detenuta alla data di adozione del provvedimento continuare con la compilazione dei campi di seguito riportati. Altrimenti, se la partecipazione non è più detenuta alla data di adozione del provvedimento, deve essere compilata la scheda "Partecipazione non più detenuta" in base alla tipologia della razionalizzazione realizzata.

Società controllata da una quotata	No
CF della società quotata controllante ⁽⁹⁾	
Denominazione della società quotata controllante ⁽⁹⁾	
Attività svolta dalla Partecipata	autoproduzione di beni o servizi strumentali all'ente o agli enti pubblici partecipanti o allo svolgimento delle loro funzioni (Art. 4, c. 2, lett. d)
Descrizione dell'attività	La società ha per oggetto la valorizzazione, lo sviluppo e la promozione del turismo e delle risorse turistiche, realizzando studi, ricerche e indagini sul turismo, rilevazioni e progetti di fattibilità, anche su singole iniziative nell'ambito del settore
Quota % di partecipazione detenuta dal soggetto privato ⁽¹⁰⁾	
Svolgimento di attività analoghe a quelle svolte da altre società (art.20, c.2 lett.c)	no
Necessità di contenimento dei costi di funzionamento (art.20, c.2 lett.f)	no
Necessità di aggregazione di società (art.20, c.2 lett.g)	no
L'Amministrazione ha fissato, con proprio provvedimento, obiettivi specifici sui costi di funzionamento della partecipata? (art.19, c.5) ⁽¹¹⁾	no
Esito della revisione periodica ⁽¹²⁾	mantenimento senza interventi
Modalità (razionalizzazione) ⁽¹³⁾	Scegliere un elemento.
Termine previsto per la razionalizzazione ⁽¹³⁾	
Dichiarazione di Cessione a titolo oneroso in Revisione straordinaria ⁽¹⁴⁾	No
Note*	In data 16 dicembre 2024 l'associazione Mirabilia Network è stata trasformata in Mirabilia Network s.c.r.l., finalizzata alla fusione per incorporazione di Mirabilia Network s.c.r.l. in ISNART s.c.p.a.; il 12 marzo 2025 sono state convocate le assemblee straordinarie delle due società per approvare il progetto di fusione per incorporazione di Mirabilia in Isnart ex art 2501 ter c.c., avvenuta con atto notarile redatto in data 21 maggio 2025.

⁽⁹⁾ Compilare il campo solo se nel campo "Società controllata da una quotata" è stato scelto "sì".

⁽¹⁰⁾ Compilare il campo se "Attività svolta dalla Partecipata" precedentemente selezionata è "Realizzazione e gestione di opera pubblica ovvero organizzazione e gestione di servizio di interesse generale tramite PPP (Art.4, c.2, lett.c)".

⁽¹¹⁾ Compilare il campo se "Tipo di controllo" è stato selezionato elemento diverso da "nessuno".

⁽¹²⁾ La compilazione del campo non è richiesta per le società in liquidazione, per quelle soggette a procedure concorsuali e per i GAL.

⁽¹³⁾ Campo obbligatorio se per "Esito della revisione periodica" è stato selezionato "Razionalizzazione".

⁽¹⁴⁾ Nel campo l'Amministrazione deve specificare se nel provvedimento di revisione straordinaria, adottato ai sensi dell'art. 24 del TUSP, era stato indicato l'esito "Cessione a titolo oneroso". La compilazione non è richiesta se la società è in liquidazione, è soggetta a procedura concorsuale, è un GAL o nel caso in cui nel campo "Attività svolta dalla partecipata" sia stato selezionato "Coordinamento e attuazione patti territoriali e contratti d'area ex delibera CIPE 21/03/1997 (Art. 26, c.7) oppure "Gestione delle case da gioco – società già costituita e autorizzata alla data del 23/09/2016 (art. 26, c. 12 sexies)".

*Campo con compilazione facoltativa.

4. Informazioni di dettaglio sulle singole partecipazioni detenute indirettamente

8 Si.Camera srl – CF 12620491006

Scheda di dettaglio

DATI ANAGRAFICI DELLA PARTECIPATA

NOME DEL CAMPO	
Codice Fiscale	12620491006
Denominazione	SISTEMA CAMERALE SERVIZI SOCIETA' CONSORTILE A RESPONSABILITA' LIMITATA IN FORMA ABBREVIATA SI.CAMERA S.C.R.L.
Data di costituzione della partecipata	30/10/2013
Forma giuridica	Società consortile a responsabilità limitata
Tipo di fondazione	-
Altra forma giuridica	
Stato di attività della partecipata	La società è attiva
Data di inizio della procedura ⁽¹⁾	
Società con azioni quotate in mercati regolamentati ⁽²⁾	NO
Società che ha emesso strumenti finanziari quotati in mercati regolamentati (ex TUSP) ⁽²⁾	NO
La società è un GAL ⁽²⁾	NO
La società è una "Società benefit" ^{(3) §}	no

⁽¹⁾ Compilare solo se nel campo "stato di attività della partecipata" è stato indicato che sono in corso procedure di liquidazione oppure procedure concorsuali.

⁽²⁾ Nell'applicativo le società con azioni quotate e quelle emittenti strumenti finanziari quotati in mercati regolamentati ("società quotate ex TUSP") e i Gruppi di Azione Locale (GAL) sono individuati mediante elenchi ufficiali.

⁽³⁾ La "società benefit" è una società che nell'esercizio di una attività economica persegue, oltre allo scopo di dividerne gli utili, una o più finalità di beneficio comune e opera in modo responsabile, sostenibile e trasparente nei confronti di persone, comunità, territori e ambiente, beni ed attività culturali e sociali, enti e associazioni ed altri portatori di interesse. Tali finalità devono essere indicate specificatamente nell'oggetto sociale della società. La "società benefit" redige annualmente una relazione concernente il perseguimento del beneficio comune, da allegare al bilancio societario e da pubblicare nel proprio sito Internet (cfr. art. 1, commi 376 – 384, L. n. 208/2015).

§ Nuovo campo rispetto alla rilevazione precedente.

SEDE LEGALE DELLA PARTECIPATA

NOME DEL CAMPO	
Stato	Italia
Provincia	ROMA
Comune	ROMA
CAP *	00187
Indirizzo *	PIAZZA SALLUSTIO 21
Telefono *	
FAX *	
Email *	SI_CAMERA@LEGALMAIL.IT

*campo con compilazione facoltativa

SETTORE DI ATTIVITÀ DELLA PARTECIPATA

Indicare il settore ATECO rappresentativo dell'attività svolta. Nel caso in cui i settori siano più di uno, indicarli in ordine decrescente di importanza.

Dal 1° aprile 2025 è entrata in vigore la classificazione ATECO 2025. L'applicativo gestirà sia i vecchi (ATECO 2022) che i nuovi codici (ATECO 2025), ricordando che per le società, nella maggior parte dei casi, le informazioni di anagrafica, incluse quelle relative al settore di attività, sono acquisite dal Registro delle Imprese (nel quale i codici

ATECO sono stati automaticamente riclassificati). Il seguente file riporta la classificazione ATECO 2022 e ATECO 2025 con il dettaglio delle modifiche intervenute:

<https://www.istat.it/wp-content/uploads/2025/03/Sintesi-modifiche-struttura-ATECO-2025.xlsx>.

Per approfondimenti sulla classificazione Ateco si rimanda al link: <https://www.istat.it/classificazione/ateco-2025/>

NOME DEL CAMPO	
Attività 1	SVILUPPO E REALIZZAZIONE DELLE FUNZIONI E DELLE ATTIVITÀ DI INTERESSE DEL SISTEMA CAMERALE ITALIANO (M.72.2)

ULTERIORI INFORMAZIONI SULLA PARTECIPATA*

NOME DEL CAMPO	
Società in house	si
Previsione nello statuto di limiti sul fatturato ⁽⁴⁾	si
Società contenuta nell'allegato A al D.Lgs. n. 175/2016	no
Società a partecipazione pubblica di diritto singolare (art.1, c. 4, lett. A) [#]	no
Riferimento normativo società di diritto singolare ⁽⁴⁾	
Società a controllo pubblico che adotta un sistema di contabilità analitica e separata per le attività oggetto di diritti speciali o esclusivi svolte insieme ad altre attività in regime di mercato [§]	no
Specificare se le regole per la contabilità separata sono dettate da:	Scegliere un elemento.
Società esclusa dall'applicazione dell'art. 4 con DPCM (art. 4, c. 9)	no
Società esclusa dall'applicazione dell'art. 4 con provvedimento del Presidente della Regione o delle Prov. Autonome (art. 4, c. 9)	no
Riferimento normativo atto esclusione ⁽⁵⁾	

* La compilazione della Sezione "Ulteriori Informazioni sulla partecipata" non è richiesta per "società quotate ex TUSP", se la società è un GAL oppure se lo stato di attività della società è "in liquidazione" o "soggetta a procedure concorsuali".

⁽⁴⁾ Compilare il campo solo se nel campo precedente è stato scelto "sì"

⁽⁵⁾ Compilare il campo solo se in uno dei campi precedenti è stato scelto "sì"

[#] Per la nozione giuridica di "società a partecipazione pubblica di diritto singolare" di cui all'art. 1, comma 4, del TUSP, si veda l'orientamento della Struttura di monitoraggio disponibile sul sito del Ministero dell'Economia e delle Finanze al seguente link: https://www.dt.mef.gov.it/export/sites/sitodt/modules/documenti_it/patrimonio_pubblico/patrimonio_pa/Orientamento_del_18_novembre_2019_xSocietx_a_partecipazione_pubblica_di_diritto_singolarex.pdf

[§] Occorre selezionare "SI" se la società è a **controllo pubblico** (esercitato da una o più pubbliche amministrazioni congiuntamente), svolge attività economiche protette da **diritti speciali o esclusivi**, insieme con altre attività svolte in regime di economia di mercato ed ha adottato un sistema di **contabilità analitica e separata** secondo le indicazioni dettate dal MEF con la direttiva del 9 settembre 2019 (ai sensi del dell'art.6, c.1, TUSP) ovvero secondo le indicazioni dettate dall'Autorità di settore. Si ricorda che per diritti esclusivi o speciali si intendono i diritti concessi da un'autorità competente mediante una disposizione legislativa o regolamentare o disposizione amministrativa pubblicata, avente l'effetto di riservare, rispettivamente, a uno o più operatori economici l'esercizio di un'attività e di incidere sostanzialmente sulla capacità di altri operatori economici di esercitare tale attività.

DATI DI BILANCIO PER LA VERIFICA TUSP*

NOME DEL CAMPO	Anno 2024
Tipologia di attività svolta	Attività produttive di beni e servizi
Numero medio di dipendenti	65
Numero dei componenti dell'organo di amministrazione	3
Compenso dei componenti dell'organo di amministrazione	35.407
Numero dei componenti dell'organo di controllo	3
Compenso dei componenti dell'organo di controllo	19.920

NOME DEL CAMPO	2024	2023	2022	2021	2020
Approvazione bilancio	sì	sì	sì	sì	sì
Risultato d'esercizio	9.904.480	6.679.810	4.016.472	107.653	42.463

* La compilazione della Sezione "Dati di bilancio per la verifica TUSP" non è richiesta per le "società quotate ex TUSP", se lo stato di attività della società è "in liquidazione" o "soggetta a procedure concorsuali".

Attività produttive di beni e servizi o Distretti tecnologici

Compilare la seguente sotto-sezione se la "Tipologia di attività svolta" dalla partecipata è: "**Attività produttive di beni e servizi**" o "**Attività di promozione e sviluppo di progetti di ricerca finanziati (Distretti tecnologici)**".

NOME DEL CAMPO	2024	2023	2022
A1) Ricavi delle vendite e delle prestazioni	6.602.710	8.982.538	7.711.002
A5) Altri Ricavi e Proventi	315.869	646.339	468.088
di cui Contributi in conto esercizio	832	832	1.084

QUOTA DI POSSESSO (quota diretta e/o indiretta)

NOME DEL CAMPO	INDICAZIONI PER LA COMPILAZIONE
Tipologia di Partecipazione	Partecipazione indiretta
Quota diretta ⁽⁶⁾	-
Codice Fiscale Tramite ⁽⁷⁾	04338251004
Denominazione Tramite (organismo) ⁽⁷⁾	Dintec srl
Quota detenuta dalla Tramite nella società ⁽⁸⁾	0,19%
Codice Fiscale Tramite ⁽⁷⁾	04416711002
Denominazione Tramite (organismo) ⁽⁷⁾	Isnart scpa
Quota detenuta dalla Tramite nella società ⁽⁸⁾	0,08%

⁽⁶⁾ Se la partecipazione è diretta o sia diretta che indiretta, inserire la quota detenuta direttamente dall'Amministrazione nella società.

⁽⁷⁾ Compilare se per "Tipologia di Partecipazione" è stato indicato "Partecipazione Indiretta" o "Partecipazione diretta e indiretta". Inserire CF e denominazione dell'ultima tramite attraverso la quale la società è indirettamente partecipata dall'Amministrazione.

⁽⁸⁾ Inserire la quota di partecipazione che la "tramite" detiene nella società.

QUOTA DI POSSESSO – TIPO DI CONTROLLO

Indicare il tipo di controllo* esercitato dall'Amministrazione sulla partecipata. Ai fini del controllo è necessario tener conto, oltre che della quota diretta, anche di eventuali quote indirette detenute dall'Amministrazione nella partecipata.

Nel caso di società partecipata indirettamente, in via generale, inserire il tipo di controllo esercitato dall'Amministrazione sulla "tramite".

NOME DEL CAMPO	Indicazioni per la compilazione
Tipo di controllo*	controllo analogo congiunto

*Per la definizione di controllo si rinvia all'atto di orientamento del 15 febbraio 2018 emanato della Struttura di indirizzo, monitoraggio e controllo sull'attuazione del TUSP e alla deliberazione della Corte dei conti, Sezioni riunite in sede di controllo, 20 giugno 2019, n. 11/SSRRCO/QMIG/19.



INFORMAZIONI ED ESITO PER LA RAZIONALIZZAZIONE

NOME DEL CAMPO	INDICAZIONI PER LA COMPILAZIONE
Partecipazione ancora detenuta alla data di adozione del provvedimento	Sì

Se la partecipazione è ancora detenuta alla data di adozione del provvedimento continuare con la compilazione dei campi di seguito riportati. Altrimenti, se la partecipazione non è più detenuta alla data di adozione del provvedimento, deve essere compilata la scheda "Partecipazione non più detenuta" in base alla tipologia della razionalizzazione realizzata.

Società controllata da una quotata	No
CF della società quotata controllante ⁽⁹⁾	
Denominazione della società quotata controllante ⁽⁹⁾	
Attività svolta dalla Partecipata	autoproduzione di beni o servizi strumentali all'ente o agli enti pubblici partecipanti o allo svolgimento delle loro funzioni (Art. 4, c. 2, lett. d)
Descrizione dell'attività	La società realizza per le Camere di commercio socie servizi di assistenza e supporto tecnico-specialistico, oltre che di affiancamento operativo.
Quota % di partecipazione detenuta dal soggetto privato ⁽¹⁰⁾	
Svolgimento di attività analoghe a quelle svolte da altre società (art.20, c.2 lett. c)	no
Necessità di contenimento dei costi di funzionamento (art.20, c.2 lett. f)	no
Necessità di aggregazione di società (art.20, c.2 lett. g)	no
L'Amministrazione ha fissato, con proprio provvedimento, obiettivi specifici sui costi di funzionamento della partecipata? (art.19, c, 5) ⁽¹¹⁾	no
Esito della revisione periodica ⁽¹²⁾	mantenimento senza interventi
Modalità (razionalizzazione) ⁽¹³⁾	-
Termine previsto per la razionalizzazione ⁽¹³⁾	
Dichiarazione di Cessione a titolo oneroso in Revisione straordinaria ⁽¹⁴⁾	No
Note*	Si comunica che la società Si.Camera a giugno 2024 ha acquistato 10 azioni della società Infocamere, per un valore nominale di 31euro (0,0002% del capitale sociale). Nella visura di Infocamere al 31.12.2024 la società Si.Camera non risulta tra i soci della compagine di Infocamere, essendo il nuovo elenco soci stato depositato nel Registro Imprese a giugno 2025.

⁽⁹⁾ Compilare il campo solo se nel campo "Società controllata da una quotata" è stato scelto "sì".

⁽¹⁰⁾ Compilare il campo se "Attività svolta dalla Partecipata" precedentemente selezionata è "Realizzazione e gestione di opera pubblica ovvero organizzazione e gestione di servizio di interesse generale tramite PPP (Art.4, c.2, lett.c)".

⁽¹¹⁾ Compilare il campo se "Tipo di controllo" è stato selezionato elemento diverso da "nessuno".

⁽¹²⁾ La compilazione del campo non è richiesta per le società in liquidazione, per quelle soggette a procedure concorsuali e per i GAL.

⁽¹³⁾ Campo obbligatorio se per "Esito della revisione periodica" è stato selezionato "Razionalizzazione".

⁽¹⁴⁾ Nel campo l'Amministrazione deve specificare se nel provvedimento di revisione straordinaria, adottato ai sensi dell'art. 24 del TUSP, era stato indicato l'esito "Cessione a titolo oneroso". La compilazione non è richiesta se la società è in liquidazione, è soggetta a procedura concorsuale, è un GAL o nel caso in cui nel campo "Attività svolta dalla partecipata" sia stato selezionato "Coordinamento e attuazione patti territoriali e contratti d'area ex delibera CIPE 21/03/1997 (Art. 26, c.7) oppure "Gestione delle case da gioco – società già costituita e autorizzata alla data del 23/09/2016 (art. 26, c. 12 sexies)".

*Campo con compilazione facoltativa.

9

Ecocerved srl – CF 03991350376

Scheda di dettaglio
DATI ANAGRAFICI DELLA PARTECIPATA

NOME DEL CAMPO	
Codice Fiscale	03991350376
Denominazione	ECOCERVED SOCIETA' CONSORTILE A RESPONSABILITA' LIMITATA", O IN BREVE "ECOCERVED S.C.A.R.L."
Data di costituzione della partecipata	31/07/1990
Forma giuridica	Società consortile a responsabilità limitata
Tipo di fondazione	-
Altra forma giuridica	
Stato di attività della partecipata	La società è attiva
Data di inizio della procedura ⁽¹⁾	
Società con azioni quotate in mercati regolamentati ⁽²⁾	NO
Società che ha emesso strumenti finanziari quotati in mercati regolamentati (ex TUSP) ⁽²⁾	NO
La società è un GAL ⁽²⁾	NO
La società è una "Società benefit" ^{(3) §}	no

⁽¹⁾ Compilare solo se nel campo "stato di attività della partecipata" è stato indicato che sono in corso procedure di liquidazione oppure procedure concorsuali.

⁽²⁾ Nell'applicativo le società con azioni quotate e quelle emittenti strumenti finanziari quotati in mercati regolamentati ("società quotate ex TUSP") e i Gruppi di Azione Locale (GAL) sono individuati mediante elenchi ufficiali.

⁽³⁾ La "società benefit" è una società che nell'esercizio di una attività economica persegue, oltre allo scopo di dividerne gli utili, una o più finalità di beneficio comune e opera in modo responsabile, sostenibile e trasparente nei confronti di persone, comunità, territori e ambiente, beni ed attività culturali e sociali, enti e associazioni ed altri portatori di interesse. Tali finalità devono essere indicate specificatamente nell'oggetto sociale della società. La "società benefit" redige annualmente una relazione concernente il perseguimento del beneficio comune, da allegare al bilancio societario e da pubblicare nel proprio sito Internet (cfr. art. 1, commi 376 – 384, L. n. 208/2015).

§ Nuovo campo rispetto alla rilevazione precedente.

SEDE LEGALE DELLA PARTECIPATA

NOME DEL CAMPO	
Stato	Italia
Provincia	ROMA
Comune	ROMA
CAP *	00187
Indirizzo *	PIAZZA SALLUSTIO 21
Telefono *	051 6316700
FAX *	
Email *	AMMINISTRAZIONE.ECOCERVED@PEC.IT

*campo con compilazione facoltativa

SETTORE DI ATTIVITÀ DELLA PARTECIPATA

Indicare il settore ATECO rappresentativo dell'attività svolta. Nel caso in cui i settori siano più di uno, indicarli in ordine decrescente di importanza. Dal 1° aprile 2025 è entrata in vigore la classificazione ATECO 2025. L'applicativo gestirà sia i vecchi (ATECO 2022) che i nuovi codici (ATECO 2025), ricordando che per le società, nella maggior parte dei casi, le informazioni di anagrafica, incluse quelle relative al settore di attività, sono acquisite dal Registro delle Imprese (nel quale i codici ATECO sono stati automaticamente riclassificati).

Il seguente file riporta la classificazione ATECO 2022 e ATECO 2025 con il dettaglio delle modifiche intervenute:

<https://www.istat.it/wp-content/uploads/2025/03/Sintesi-modifiche-struttura-ATECO-2025.xlsx>.

Per approfondimenti sulla classificazione Ateco si rimanda al link: <https://www.istat.it/classificazione/ateco-2025/>

NOME DEL CAMPO	Indicazioni per la compilazione
Attività 1	PRODUZIONE E DISTRIBUZIONE DATI RELATIVI ALL'AMBIENTE E ALL'ECOLOGIA (63.10.10)

ULTERIORI INFORMAZIONI SULLA PARTECIPATA*

NOME DEL CAMPO	Indicazioni per la compilazione
Società in house	sì
Previsione nello statuto di limiti sul fatturato ⁽⁴⁾	sì
Società contenuta nell'allegato A al D.Lgs. n. 175/2016	no
Società a partecipazione pubblica di diritto singolare (art.1, c. 4, lett. A)[#]	no
Riferimento normativo società di diritto singolare ⁽⁴⁾	
Società a controllo pubblico che adotta un sistema di contabilità analitica e separata per le attività oggetto di diritti speciali o esclusivi svolte insieme ad altre attività in regime di mercato [§]	no
Specificare se le regole per la contabilità separata sono dettate da:	-
Società esclusa dall'applicazione dell'art. 4 con DPCM (art. 4, c. 9)	no
Società esclusa dall'applicazione dell'art. 4 con provvedimento del Presidente della Regione o delle Prov. Autonome (art. 4, c. 9)	no
Riferimento normativo atto esclusione ⁽⁵⁾	

* La compilazione della Sezione "Ulteriori Informazioni sulla partecipata" non è richiesta per "società quotate ex TUSP", se la società è un GAL oppure se lo stato di attività della società è "in liquidazione" o "soggetta a procedure concorsuali".

⁽⁴⁾ Compilare il campo solo se nel campo precedente è stato scelto "sì"

⁽⁵⁾ Compilare il campo solo se in uno dei campi precedenti è stato scelto "sì"

[#] Per la nozione giuridica di "società a partecipazione pubblica di diritto singolare" di cui all'art. 1, comma 4, del TUSP, si veda l'orientamento della Struttura di monitoraggio disponibile sul sito del Ministero dell'Economia e delle Finanze al seguente link: https://www.dt.mef.gov.it/export/sites/sitodt/modules/documenti_it/patrimonio_pubblico/patrimonio_pa/Orientamento_del_18_novembre_2019_xSocietx_a_partecipazione_pubblica_di_diritto_singolarex.pdf

[§] Occorre selezionare "Sì" se la società è a **controllo pubblico** (esercitato da una o più pubbliche amministrazioni congiuntamente), svolge attività economiche protette da **diritti speciali o esclusivi**, insieme con altre attività svolte in regime di economia di mercato ed ha adottato un sistema di **contabilità analitica e separata** secondo le indicazioni dettate dal MEF con la direttiva del 9 settembre 2019 (ai sensi del dell'art.6, c.1, TUSP) ovvero secondo le indicazioni dettate dall'Autorità di settore. Si ricorda che per diritti esclusivi o speciali si intendono i diritti concessi da un'autorità competente mediante una disposizione legislativa o regolamentare o disposizione amministrativa pubblicata, avente l'effetto di riservare, rispettivamente, a uno o più operatori economici l'esercizio di un'attività e di incidere sostanzialmente sulla capacità di altri operatori economici di esercitare tale attività.

DATI DI BILANCIO PER LA VERIFICA TUSP*

NOME DEL CAMPO	Anno 2024
Tipologia di attività svolta	Attività produttive di beni e servizi
Numero medio di dipendenti	176
Numero dei componenti dell'organo di amministrazione	5
Compenso dei componenti dell'organo di amministrazione	29.600
Numero dei componenti dell'organo di controllo	3
Compenso dei componenti dell'organo di controllo	18.000

NOME DEL CAMPO	2024	2023	2022	2021	2020
Approvazione bilancio	sì	sì	sì	sì	sì
Risultato d'esercizio	184.183	180.213	186.787	215.499	193.513

* La compilazione della Sezione "Dati di bilancio per la verifica TUSP" non è richiesta per le "società quotate ex TUSP", se lo stato di attività della società è "in liquidazione" o "soggetta a procedure concorsuali".



Attività produttive di beni e servizi o Distretti tecnologici

NOME DEL CAMPO	2024	2023	2022
A1) Ricavi delle vendite e delle prestazioni	13.068.870	11.917.295	11.389.190
A5) Altri Ricavi e Proventi	56.838	72.814	55.250
di cui Contributi in conto esercizio	887	189	0

QUOTA DI POSSESSO (quota diretta e/o indiretta)

NOME DEL CAMPO	INDICAZIONI PER LA COMPILAZIONE
Tipologia di Partecipazione	Partecipazione indiretta
Quota diretta ⁽⁶⁾	
Codice Fiscale Tramite ⁽⁷⁾	02313821007
Denominazione Tramite (organismo) ⁽⁷⁾	Infocamere scpa
Quota detenuta dalla Tramite nella società ⁽⁸⁾	37,80%

⁽⁶⁾ Se la partecipazione è diretta o sia diretta che indiretta, inserire la quota detenuta direttamente dall'Amministrazione nella società.

⁽⁷⁾ Compilare se per "Tipologia di Partecipazione" è stato indicato "Partecipazione Indiretta" o "Partecipazione diretta e indiretta". Inserire CF e denominazione dell'ultima tramite attraverso la quale la società è indirettamente partecipata dall'Amministrazione.

⁽⁸⁾ Inserire la quota di partecipazione che la "tramite" detiene nella società.

QUOTA DI POSSESSO – TIPO DI CONTROLLO

Indicare il tipo di controllo* esercitato dall'Amministrazione sulla partecipata. Ai fini del controllo è necessario tener conto, oltre che della quota diretta, anche di eventuali quote indirette detenute dall'Amministrazione nella partecipata. Nel caso di società partecipata indirettamente, in via generale, inserire il tipo di controllo esercitato dall'Amministrazione sulla "tramite".

NOME DEL CAMPO	Indicazioni per la compilazione
Tipo di controllo*	controllo analogo congiunto

*Per la definizione di controllo si rinvia all'atto di orientamento del 15 febbraio 2018 emanato della Struttura di indirizzo, monitoraggio e controllo sull'attuazione del TUSP e alla deliberazione della Corte dei conti, Sezioni riunite in sede di controllo, 20 giugno 2019, n. 11/SSRRCO/QMIG/19.

INFORMAZIONI ED ESITO PER LA RAZIONALIZZAZIONE

NOME DEL CAMPO	INDICAZIONI PER LA COMPILAZIONE
Partecipazione ancora detenuta alla data di adozione del provvedimento	Sì

Se la partecipazione è ancora detenuta alla data di adozione del provvedimento continuare con la compilazione dei campi di seguito riportati. Altrimenti, se la partecipazione non è più detenuta alla data di adozione del provvedimento, deve essere compilata la scheda "Partecipazione non più detenuta" in base alla tipologia della razionalizzazione realizzata.

Società controllata da una quotata	No
CF della società quotata controllante ⁽⁹⁾	
Denominazione della società quotata controllante ⁽⁹⁾	
Attività svolta dalla Partecipata	autoproduzione di beni o servizi strumentali all'ente o agli enti pubblici partecipanti o allo svolgimento delle loro funzioni (Art. 4, c. 2, lett. d)

Descrizione dell'attività	La società ha come oggetto la progettazione, la realizzazione, la gestione di sistemi informativi per le procedure camerali in tema di ambiente. Svolge inoltre attività di formazione, produce e distribuisce dati inerenti all'ambiente e all'ecologia.
Quota % di partecipazione detenuta dal soggetto privato ⁽¹⁰⁾	
Svolgimento di attività analoghe a quelle svolte da altre società (art.20, c.2 lett.c)	no
Necessità di contenimento dei costi di funzionamento (art.20, c.2 lett.f)	no
Necessità di aggregazione di società (art.20, c.2 lett.g)	no
L'Amministrazione ha fissato, con proprio provvedimento, obiettivi specifici sui costi di funzionamento della partecipata? (art.19, c.5) ⁽¹¹⁾	no
Esito della revisione periodica ⁽¹²⁾	mantenimento senza interventi
Modalità (razionalizzazione) ⁽¹³⁾	-
Termine previsto per la razionalizzazione ⁽¹³⁾	
Dichiarazione di Cessione a titolo oneroso in Revisione straordinaria ⁽¹⁴⁾	No
Note*	

⁽⁹⁾ Compilare il campo solo se nel campo "Società controllata da una quotata" è stato scelto "sì".

⁽¹⁰⁾ Compilare il campo se "Attività svolta dalla Partecipata" precedentemente selezionata è "Realizzazione e gestione di opera pubblica ovvero organizzazione e gestione di servizio di interesse generale tramite PPP (Art.4, c.2, lett.c)".

⁽¹¹⁾ Compilare il campo se "Tipo di controllo" è stato selezionato elemento diverso da "nessuno".

⁽¹²⁾ La compilazione del campo non è richiesta per le società in liquidazione, per quelle soggette a procedure concorsuali e per i GAL.

⁽¹³⁾ Campo obbligatorio se per "Esito della revisione periodica" è stato selezionato "Razionalizzazione".

⁽¹⁴⁾ Nel campo l'Amministrazione deve specificare se nel provvedimento di revisione straordinaria, adottato ai sensi dell'art. 24 del TUSP, era stato indicato l'esito "Cessione a titolo oneroso". La compilazione non è richiesta se la società è in liquidazione, è soggetta a procedura concorsuale, è un GAL o nel caso in cui nel campo "Attività svolta dalla partecipata" sia stato selezionato "Coordinamento e attuazione patti territoriali e contratti d'area ex delibera CIPE 21/03/1997 (Art. 26, c.7) oppure "Gestione delle case da gioco – società già costituita e autorizzata alla data del 23/09/2016 (art. 26, c. 12 sexies)".

*Campo con compilazione facoltativa.

10 Iconto srl - CF 14847241008

Scheda di dettaglio
DATI ANAGRAFICI DELLA PARTECIPATA

NOME DEL CAMPO	
Codice Fiscale	14847241008
Denominazione	ICONTO SRL
Data di costituzione della partecipata	16/04/2018
Forma giuridica	Società a responsabilità limitata
Tipo di fondazione	
Altra forma giuridica	
Stato di attività della partecipata	La società è attiva
Data di inizio della procedura ⁽¹⁾	
Società con azioni quotate in mercati regolamentati ⁽²⁾	NO
Società che ha emesso strumenti finanziari quotati in mercati regolamentati (ex TUSP) ⁽²⁾	NO
La società è un GAL ⁽²⁾	NO
La società è una "Società benefit" ^{(3) §}	no

⁽¹⁾ Compilare solo se nel campo "stato di attività della partecipata" è stato indicato che sono in corso procedure di liquidazione oppure procedure concorsuali.

⁽²⁾ Nell'applicativo le società con azioni quotate e quelle emittenti strumenti finanziari quotati in mercati regolamentati ("società quotate ex TUSP") e i Gruppi di Azione Locale (GAL) sono individuati mediante elenchi ufficiali.

⁽³⁾ La "società benefit" è una società che nell'esercizio di una attività economica persegue, oltre allo scopo di dividerne gli utili, una o più finalità di beneficio comune e opera in modo responsabile, sostenibile e trasparente nei confronti di persone, comunità, territori e ambiente, beni ed attività culturali e sociali, enti e associazioni ed altri portatori di interesse. Tali finalità devono essere indicate specificatamente nell'oggetto sociale della società. La "società benefit" redige annualmente una relazione concernente il perseguimento del beneficio comune, da allegare al bilancio societario e da pubblicare nel proprio sito Internet (cfr. art. 1, commi 376 – 384, L. n. 208/2015).

§ Nuovo campo rispetto alla rilevazione precedente.

SEDE LEGALE DELLA PARTECIPATA

NOME DEL CAMPO	
Stato	Italia
Provincia	ROMA
Comune	ROMA
CAP *	00161
Indirizzo *	VIA GIOVANNI BATTISTA MORGAGNI 13
Telefono *	
FAX *	
Email *	protocollo.iconto@pec.infocamere.it

*campo con compilazione facoltativa

SETTORE DI ATTIVITÀ DELLA PARTECIPATA

Indicare il settore ATECO rappresentativo dell'attività svolta. Nel caso in cui i settori siano più di uno, indicarli in ordine decrescente di importanza. Dal 1° aprile 2025 è entrata in vigore la classificazione ATECO 2025. L'applicativo gestirà sia i vecchi (ATECO 2022) che i nuovi codici (ATECO 2025), ricordando che per le società, nella maggior parte dei casi, le informazioni di anagrafica, incluse quelle relative al settore di attività, sono acquisite dal Registro delle Imprese (nel quale i codici ATECO sono stati automaticamente riclassificati).

Il seguente file riporta la classificazione ATECO 2022 e ATECO 2025 con il dettaglio delle modifiche intervenute:

<https://www.istat.it/wp-content/uploads/2025/03/Sintesi-modifiche-struttura-ATECO-2025.xlsx>.

Per approfondimenti sulla classificazione Ateco si rimanda al link: <https://www.istat.it/classificazione/ateco-2025/>

NOME DEL CAMPO	Indicazioni per la compilazione
Attività 1	ALTRE INTERMEDIAZIONI FINANZIARIE NCA ULTERIORI SPECIFICHE: ISTITUTO DI PAGAMENTO (64.99.00)

ULTERIORI INFORMAZIONI SULLA PARTECIPATA*

NOME DEL CAMPO	Indicazioni per la compilazione
Società in house	sì
Previsione nello statuto di limiti sul fatturato ⁽⁴⁾	sì
Società contenuta nell'allegato A al D.Lgs. n. 175/2016	no
Società a partecipazione pubblica di diritto singolare (art.1, c. 4, lett. A)[#]	no
Riferimento normativo società di diritto singolare ⁽⁴⁾	
Società a controllo pubblico che adotta un sistema di contabilità analitica e separata per le attività oggetto di diritti speciali o esclusivi svolte insieme ad altre attività in regime di mercato [§]	no
Specificare se le regole per la contabilità separata sono dettate da:	-
Società esclusa dall'applicazione dell'art. 4 con DPCM (art. 4, c. 9)	no
Società esclusa dall'applicazione dell'art. 4 con provvedimento del Presidente della Regione o delle Prov. Autonome (art. 4, c. 9)	no
Riferimento normativo atto esclusione ⁽⁵⁾	

* La compilazione della Sezione "Ulteriori Informazioni sulla partecipata" non è richiesta per "società quotate ex TUSP", se la società è un GAL oppure se lo stato di attività della società è "in liquidazione" o "soggetta a procedure concorsuali".

⁽⁴⁾ Compilare il campo solo se nel campo precedente è stato scelto "sì"

⁽⁵⁾ Compilare il campo solo se in uno dei campi precedenti è stato scelto "sì"

[#] Per la nozione giuridica di "società a partecipazione pubblica di diritto singolare" di cui all'art. 1, comma 4, del TUSP, si veda l'orientamento della Struttura di monitoraggio disponibile sul sito del Ministero dell'Economia e delle Finanze al seguente link: https://www.dt.mef.gov.it/export/sites/sitodt/modules/documenti_it/patrimonio_pubblico/patrimonio_pa/Orientamento_del_18_novembre_2019_xSocietx_a_partecipazione_pubblica_di_diritto_singolarex.pdf

[§] Occorre selezionare "Sì" se la società è a **controllo pubblico** (esercitato da una o più pubbliche amministrazioni congiuntamente), svolge attività economiche protette da **diritti speciali o esclusivi**, insieme con altre attività svolte in regime di economia di mercato ed ha adottato un sistema di **contabilità analitica e separata** secondo le indicazioni dettate dal MEF con la direttiva del 9 settembre 2019 (ai sensi del dell'art.6, c.1, TUSP) ovvero secondo le indicazioni dettate dall'Autorità di settore. Si ricorda che per diritti esclusivi o speciali si intendono i diritti concessi da un'autorità competente mediante una disposizione legislativa o regolamentare o disposizione amministrativa pubblicata, avente l'effetto di riservare, rispettivamente, a uno o più operatori economici l'esercizio di un'attività e di incidere sostanzialmente sulla capacità di altri operatori economici di esercitare tale attività.

DATI DI BILANCIO PER LA VERIFICA TUSP*

NOME DEL CAMPO	Anno 2024
Tipologia di attività svolta	Attività bancarie e finanziarie
Numero medio di dipendenti	24
Numero dei componenti dell'organo di amministrazione	3
Compenso dei componenti dell'organo di amministrazione	56.393
Numero dei componenti dell'organo di controllo	3
Compenso dei componenti dell'organo di controllo	36.147

NOME DEL CAMPO	2024	2023	2022	2021	2020
Approvazione bilancio	sì	sì	sì	sì	sì
Risultato d'esercizio	38.244	249.760	211.597	162.816	113.929

* La compilazione della Sezione "Dati di bilancio per la verifica TUSP" non è richiesta per le "società quotate ex TUSP", se lo stato di attività della società è "in liquidazione" o "soggetta a procedure concorsuali".

Attività bancarie e finanziarie

Compilare la seguente sotto-sezione se la "Tipologia di attività svolta" dalla partecipata è: "**Attività bancarie e finanziarie**".

NOME DEL CAMPO	2024	2023	2022
Interessi attivi e proventi assimilati	1.832.916	1.573.185	1.013.353
Commissioni attive	3.372.008	3.375.317	3.061.154

QUOTA DI POSSESSO (quota diretta e/o indiretta)

NOME DEL CAMPO	INDICAZIONI PER LA COMPILAZIONE
Tipologia di Partecipazione	Partecipazione indiretta
Quota diretta ⁽⁶⁾	
Codice Fiscale Tramite ⁽⁷⁾	02313821007
Denominazione Tramite (organismo) ⁽⁷⁾	Infocamere scpa
Quota detenuta dalla Tramite nella società ⁽⁸⁾	100%

⁽⁶⁾ Se la partecipazione è diretta o sia diretta che indiretta, inserire la quota detenuta direttamente dall'Amministrazione nella società.

⁽⁷⁾ Compilare se per "Tipologia di Partecipazione" è stato indicato "Partecipazione Indiretta" o "Partecipazione diretta e indiretta". Inserire CF e denominazione dell'ultima tramite attraverso la quale la società è indirettamente partecipata dall'Amministrazione.

⁽⁸⁾ Inserire la quota di partecipazione che la "tramite" detiene nella società.

QUOTA DI POSSESSO – TIPO DI CONTROLLO

Indicare il tipo di controllo* esercitato dall'Amministrazione sulla partecipata. Ai fini del controllo è necessario tener conto, oltre che della quota diretta, anche di eventuali quote indirette detenute dall'Amministrazione nella partecipata. Nel caso di società partecipata indirettamente, in via generale, inserire il tipo di controllo esercitato dall'Amministrazione sulla "tramite".

NOME DEL CAMPO	Indicazioni per la compilazione
Tipo di controllo*	controllo analogo congiunto

*Per la definizione di controllo si rinvia all'atto di orientamento del 15 febbraio 2018 emanato della Struttura di indirizzo, monitoraggio e controllo sull'attuazione del TUSP e alla deliberazione della Corte dei conti, Sezioni riunite in sede di controllo, 20 giugno 2019, n. 11/SSRRCO/QMIG/19.

INFORMAZIONI ED ESITO PER LA RAZIONALIZZAZIONE

NOME DEL CAMPO	INDICAZIONI PER LA COMPILAZIONE
Partecipazione ancora detenuta alla data di adozione del provvedimento	Sì

Se la partecipazione è ancora detenuta alla data di adozione del provvedimento continuare con la compilazione dei campi di seguito riportati. Altrimenti, se la partecipazione non è più detenuta alla data di adozione del provvedimento, deve essere compilata la scheda "Partecipazione non più detenuta" in base alla tipologia della razionalizzazione realizzata.

Società controllata da una quotata	No
CF della società quotata controllante ⁽⁹⁾	
Denominazione della società quotata controllante ⁽⁹⁾	
Attività svolta dalla Partecipata	autoproduzione di beni o servizi strumentali all'ente o agli enti pubblici partecipanti o allo svolgimento delle loro funzioni (Art. 4, c. 2, lett. d)
Descrizione dell'attività	La società ha per oggetto sociale la prestazione dei servizi di pagamento di cui all'articolo 1, comma 2 lettera H-Septies 1 del DL 1 settembre 1993, n 385 e smi per il perseguimento delle finalità istituzionali delle CCIAA e di Infocamere.
Quota % di partecipazione detenuta dal soggetto privato ⁽¹⁰⁾	
Svolgimento di attività analoghe a quelle svolte da altre società (art.20, c.2 lett. c)	no
Necessità di contenimento dei costi di funzionamento (art.20, c.2 lett. f)	no
Necessità di aggregazione di società (art.20, c.2 lett. g)	no
L'Amministrazione ha fissato, con proprio provvedimento, obiettivi specifici sui costi di funzionamento della partecipata? (art.19, c, 5) ⁽¹¹⁾	no
Esito della revisione periodica ⁽¹²⁾	mantenimento senza interventi
Modalità (razionalizzazione) ⁽¹³⁾	
Termine previsto per la razionalizzazione ⁽¹³⁾	
Dichiarazione di Cessione a titolo oneroso in Revisione straordinaria ⁽¹⁴⁾	No
Note*	

⁽⁹⁾ Compilare il campo solo se nel campo "Società controllata da una quotata" è stato scelto "sì".

⁽¹⁰⁾ Compilare il campo se "Attività svolta dalla Partecipata" precedentemente selezionata è "Realizzazione e gestione di opera pubblica ovvero organizzazione e gestione di servizio di interesse generale tramite PPP (Art.4, c.2, lett.c)".

⁽¹¹⁾ Compilare il campo se "Tipo di controllo" è stato selezionato elemento diverso da "nessuno".

⁽¹²⁾ La compilazione del campo non è richiesta per le società in liquidazione, per quelle soggette a procedure concorsuali e per i GAL.

⁽¹³⁾ Campo obbligatorio se per "Esito della revisione periodica" è stato selezionato "Razionalizzazione".

⁽¹⁴⁾ Nel campo l'Amministrazione deve specificare se nel provvedimento di revisione straordinaria, adottato ai sensi dell'art. 24 del TUSP, era stato indicato l'esito "Cessione a titolo oneroso". La compilazione non è richiesta se la società è in liquidazione, è soggetta a procedura concorsuale, è un GAL o nel caso in cui nel campo "Attività svolta dalla partecipata" sia stato selezionato "Coordinamento e attuazione patti territoriali e contratti d'area ex delibera CIPE 21/03/1997 (Art. 26, c.7) oppure "Gestione delle case da gioco – società già costituita e autorizzata alla data del 23/09/2016 (art. 26, c. 12 sexies)".

*Campo con compilazione facoltativa.

11 **Ic Outsourcing srl – CF 04408300285**
Scheda di dettaglio
DATI ANAGRAFICI DELLA PARTECIPATA

NOME DEL CAMPO	
Codice Fiscale	04408300285
Denominazione	IC OUTSOURCING SOCIETÀ CONSORTILE A RESPONSABILITÀ LIMITATA IN BREVE "IC OUTSOURCING S.C.R.L."
Data di costituzione della partecipata	29/07/2009
Forma giuridica	Società consortile a responsabilità limitata
Tipo di fondazione	-
Altra forma giuridica	
Stato di attività della partecipata	La società è attiva
Data di inizio della procedura ⁽¹⁾	
Società con azioni quotate in mercati regolamentati ⁽²⁾	NO
Società che ha emesso strumenti finanziari quotati in mercati regolamentati (ex TUSP) ⁽²⁾	NO
La società è un GAL ⁽²⁾	NO
La società è una "Società benefit" ^{(3) §}	no

⁽¹⁾ Compilare solo se nel campo "stato di attività della partecipata" è stato indicato che sono in corso procedure di liquidazione oppure procedure concorsuali.

⁽²⁾ Nell'applicativo le società con azioni quotate e quelle emittenti strumenti finanziari quotati in mercati regolamentati ("società quotate ex TUSP") e i Gruppi di Azione Locale (GAL) sono individuati mediante elenchi ufficiali.

⁽³⁾ La "società benefit" è una società che nell'esercizio di una attività economica persegue, oltre allo scopo di dividerne gli utili, una o più finalità di beneficio comune e opera in modo responsabile, sostenibile e trasparente nei confronti di persone, comunità, territori e ambiente, beni ed attività culturali e sociali, enti e associazioni ed altri portatori di interesse. Tali finalità devono essere indicate specificatamente nell'oggetto sociale della società. La "società benefit" redige annualmente una relazione concernente il perseguimento del beneficio comune, da allegare al bilancio societario e da pubblicare nel proprio sito Internet (cfr. art. 1, commi 376 – 384, L. n. 208/2015).

§ Nuovo campo rispetto alla rilevazione precedente.

SEDE LEGALE DELLA PARTECIPATA

NOME DEL CAMPO	
Stato	Italia
Provincia	PADOVA
Comune	PADOVA
CAP *	35127
Indirizzo *	CORSO STATI UNITI 14
Telefono *	049-8288.111
FAX *	
Email *	icoutsourcing@pec.it

*campo con compilazione facoltativa

SETTORE DI ATTIVITÀ DELLA PARTECIPATA

Indicare il settore ATECO rappresentativo dell'attività svolta. Nel caso in cui i settori siano più di uno, indicarli in ordine decrescente di importanza. Dal 1° aprile 2025 è entrata in vigore la classificazione ATECO 2025. L'applicativo gestirà sia i vecchi (ATECO 2022) che i nuovi codici (ATECO 2025), ricordando che per le società, nella maggior parte dei casi, le informazioni di anagrafica, incluse quelle relative al settore di attività, sono acquisite dal Registro delle Imprese (nel quale i codici ATECO sono stati automaticamente riclassificati).

Il seguente file riporta la classificazione ATECO 2022 e ATECO 2025 con il dettaglio delle modifiche intervenute:

<https://www.istat.it/wp-content/uploads/2025/03/Sintesi-modifiche-struttura-ATECO-2025.xlsx>.

Per approfondimenti sulla classificazione Ateco si rimanda al link: <https://www.istat.it/classificazione/ateco-2025/>

NOME DEL CAMPO	
Attività 1	SERVIZI VOLTI ALL'IMMAGAZZINAMENTO E ALLA MOVIMENTAZIONE DI ARCHIVI CARTACEI, NONCHÉ RIVERSAMENTO, CONSERVAZIONE ED ARCHIVIAZIONE CON STRUMENTI OTTICI (63.10.29)

ULTERIORI INFORMAZIONI SULLA PARTECIPATA*

NOME DEL CAMPO	
Società in house	si
Previsione nello statuto di limiti sul fatturato ⁽⁴⁾	si
Società contenuta nell'allegato A al D.Lgs. n. 175/2016	no
Società a partecipazione pubblica di diritto singolare (art.1, c. 4, lett. A) [#]	no
Riferimento normativo società di diritto singolare ⁽⁴⁾	
Società a controllo pubblico che adotta un sistema di contabilità analitica e separata per le attività oggetto di diritti speciali o esclusivi svolte insieme ad altre attività in regime di mercato [§]	no
Specificare se le regole per la contabilità separata sono dettate da:	-
Società esclusa dall'applicazione dell'art. 4 con DPCM (art. 4, c. 9)	no
Società esclusa dall'applicazione dell'art. 4 con provvedimento del Presidente della Regione o delle Prov. Autonome (art. 4, c. 9)	no
Riferimento normativo atto esclusione ⁽⁵⁾	

* La compilazione della Sezione "Ulteriori Informazioni sulla partecipata" non è richiesta per "società quotate ex TUSP", se la società è un GAL oppure se lo stato di attività della società è "in liquidazione" o "soggetta a procedure concorsuali".

⁽⁴⁾ Compilare il campo solo se nel campo precedente è stato scelto "sì"

⁽⁵⁾ Compilare il campo solo se in uno dei campi precedenti è stato scelto "sì"

[#] Per la nozione giuridica di "società a partecipazione pubblica di diritto singolare" di cui all'art. 1, comma 4, del TUSP, si veda l'orientamento della Struttura di monitoraggio disponibile sul sito del Ministero dell'Economia e delle Finanze al seguente link: https://www.dt.mef.gov.it/export/sites/sitodt/modules/documenti_it/patrimonio_pubblico/patrimonio_pa/Orientamento_del_18_novembre_2019_xSocietx_a_partecipazione_pubblica_di_diritto_singolarex.pdf

[§] Occorre selezionare "SI" se la società è a **controllo pubblico** (esercitato da una o più pubbliche amministrazioni congiuntamente), svolge attività economiche protette da **diritti speciali o esclusivi**, insieme con altre attività svolte in regime di economia di mercato ed ha adottato un sistema di **contabilità analitica e separata** secondo le indicazioni dettate dal MEF con la direttiva del 9 settembre 2019 (ai sensi del dell'art.6, c.1, TUSP) ovvero secondo le indicazioni dettate dall'Autorità di settore. Si ricorda che per diritti esclusivi o speciali si intendono i diritti concessi da un'autorità competente mediante una disposizione legislativa o regolamentare o disposizione amministrativa pubblicata, avente l'effetto di riservare, rispettivamente, a uno o più operatori economici l'esercizio di un'attività e di incidere sostanzialmente sulla capacità di altri operatori economici di esercitare tale attività.

DATI DI BILANCIO PER LA VERIFICA TUSP*

NOME DEL CAMPO	Anno 2024
Tipologia di attività svolta	Attività produttive di beni e servizi
Numero medio di dipendenti	627
Numero dei componenti dell'organo di amministrazione	5
Compenso dei componenti dell'organo di amministrazione	28.813
Numero dei componenti dell'organo di controllo	3
Compenso dei componenti dell'organo di controllo	18.643

NOME DEL CAMPO	2024	2023	2022	2021	2020
Approvazione bilancio	sì	sì	sì	sì	sì
Risultato d'esercizio	567.841	314.966	275.164	243.150	637.426

* La compilazione della Sezione "Dati di bilancio per la verifica TUSP" non è richiesta per le "società quotate ex TUSP", se lo stato di attività della società è "in liquidazione" o "soggetta a procedure concorsuali".

Attività produttive di beni e servizi o Distretti tecnologici

NOME DEL CAMPO	2024	2023	2022
A1) Ricavi delle vendite e delle prestazioni	26.319.757	24.664.015	23.754.444
A5) Altri Ricavi e Proventi	67.500	110.486	77.668
di cui Contributi in conto esercizio	0	0	0

QUOTA DI POSSESSO (quota diretta e/o indiretta)

NOME DEL CAMPO	INDICAZIONI PER LA COMPILAZIONE
Tipologia di Partecipazione	Partecipazione indiretta
Quota diretta ⁽⁶⁾	
Codice Fiscale Tramite ⁽⁷⁾	02313821007
Denominazione Tramite (organismo) ⁽⁷⁾	Infocamere scpa
Quota detenuta dalla Tramite nella società ⁽⁸⁾	38,80%

⁽⁶⁾ Se la partecipazione è diretta o sia diretta che indiretta, inserire la quota detenuta direttamente dall'Amministrazione nella società.

⁽⁷⁾ Compilare se per "Tipologia di Partecipazione" è stato indicato "Partecipazione Indiretta" o "Partecipazione diretta e indiretta". Inserire CF e denominazione dell'ultima tramite attraverso la quale la società è indirettamente partecipata dall'Amministrazione.

⁽⁸⁾ Inserire la quota di partecipazione che la "tramite" detiene nella società.

QUOTA DI POSSESSO – TIPO DI CONTROLLO

Indicare il tipo di controllo* esercitato dall'Amministrazione sulla partecipata. Ai fini del controllo è necessario tener conto, oltre che della quota diretta, anche di eventuali quote indirette detenute dall'Amministrazione nella partecipata. Nel caso di società partecipata indirettamente, in via generale, inserire il tipo di controllo esercitato dall'Amministrazione sulla "tramite".

NOME DEL CAMPO	Indicazioni per la compilazione
Tipo di controllo*	controllo analogo congiunto

*Per la definizione di controllo si rinvia all'atto di orientamento del 15 febbraio 2018 emanato della Struttura di indirizzo, monitoraggio e controllo sull'attuazione del TUSP e alla deliberazione della Corte dei conti, Sezioni riunite in sede di controllo, 20 giugno 2019, n. 11/SSRRCO/QMIG/19.

INFORMAZIONI ED ESITO PER LA RAZIONALIZZAZIONE

NOME DEL CAMPO	INDICAZIONI PER LA COMPILAZIONE
Partecipazione ancora detenuta alla data di adozione del provvedimento	Sì

Se la partecipazione è ancora detenuta alla data di adozione del provvedimento continuare con la compilazione dei campi di seguito riportati. Altrimenti, se la partecipazione non è più detenuta alla data di adozione del provvedimento, deve essere compilata la scheda "Partecipazione non più detenuta" in base alla tipologia della razionalizzazione realizzata.

Società controllata da una quotata	No
CF della società quotata controllante ⁽⁹⁾	
Denominazione della società quotata controllante ⁽⁹⁾	
Attività svolta dalla Partecipata	autoproduzione di beni o servizi strumentali all'ente o agli enti pubblici partecipanti o allo svolgimento delle loro funzioni (Art. 4, c. 2, lett. d)
Descrizione dell'attività	La società ha lo scopo di fornire servizi necessari alle CCIAA gestendo attività di immagazzinamento e conservazione di archivi cartacei e provvedendo alla loro conservazione con strumenti ottici, fornendo servizi di acquisto ed elaborazione dati, gestendo il patrimonio immobiliare anche attraverso la gestione logistica funzionale e amministrativa delle sedi e uffici di rappresentanza.
Quota % di partecipazione detenuta dal soggetto privato ⁽¹⁰⁾	
Svolgimento di attività analoghe a quelle svolte da altre società (art.20, c.2 lett. c)	no
Necessità di contenimento dei costi di funzionamento (art.20, c.2 lett. f)	no
Necessità di aggregazione di società (art.20, c.2 lett. g)	no
L'Amministrazione ha fissato, con proprio provvedimento, obiettivi specifici sui costi di funzionamento della partecipata? (art.19, c, 5) ⁽¹¹⁾	no
Esito della revisione periodica ⁽¹²⁾	mantenimento senza interventi
Modalità (razionalizzazione) ⁽¹³⁾	-
Termine previsto per la razionalizzazione ⁽¹³⁾	
Dichiarazione di Cessione a titolo oneroso in Revisione straordinaria ⁽¹⁴⁾	No
Note*	

⁽⁹⁾ Compilare il campo solo se nel campo "Società controllata da una quotata" è stato scelto "sì".

⁽¹⁰⁾ Compilare il campo se "Attività svolta dalla Partecipata" precedentemente selezionata è "Realizzazione e gestione di opera pubblica ovvero organizzazione e gestione di servizio di interesse generale tramite PPP (Art.4, c.2, lett.c)".

⁽¹¹⁾ Compilare il campo se "Tipo di controllo" è stato selezionato elemento diverso da "nessuno".

⁽¹²⁾ La compilazione del campo non è richiesta per le società in liquidazione, per quelle soggette a procedure concorsuali e per i GAL.

⁽¹³⁾ Campo obbligatorio se per "Esito della revisione periodica" è stato selezionato "Razionalizzazione".

⁽¹⁴⁾ Nel campo l'Amministrazione deve specificare se nel provvedimento di revisione straordinaria, adottato ai sensi dell'art. 24 del TUSP, era stato indicato l'esito "Cessione a titolo oneroso". La compilazione non è richiesta se la società è in liquidazione, è soggetta a procedura concorsuale, è un GAL o nel caso in cui nel campo "Attività svolta dalla partecipata" sia stato selezionato "Coordinamento e attuazione patti territoriali e contratti d'area ex delibera CIPE 21/03/1997 (Art. 26, c.7) oppure "Gestione delle case da gioco – società già costituita e autorizzata alla data del 23/09/2016 (art. 26, c. 12 sexies)".

*Campo con compilazione facoltativa.

12 Banca di Credito Cooperativo di Roma – CF 01275240586

Scheda di dettaglio
DATI ANAGRAFICI DELLA PARTECIPATA

NOME DEL CAMPO	Indicazioni per la compilazione
Codice Fiscale	01275240586
Denominazione	BCC ROMA -BANCA DI CREDITO COOPERATIVO DI ROMA
Data di costituzione della partecipata	17/10/1954
Forma giuridica	Società cooperativa
Tipo di fondazione	-
Altra forma giuridica	
Stato di attività della partecipata	La società è attiva
Data di inizio della procedura ⁽¹⁾	
Società con azioni quotate in mercati regolamentati ⁽²⁾	no
Società che ha emesso strumenti finanziari quotati in mercati regolamentati (ex TUSP) ⁽²⁾	no
La società è un GAL ⁽²⁾	no
La società è una "Società benefit" ^{(3) §}	no

⁽¹⁾ Compilare solo se nel campo "stato di attività della partecipata" è stato indicato che sono in corso procedure di liquidazione oppure procedure concorsuali.

⁽²⁾ Nell'applicativo le società con azioni quotate e quelle emittenti strumenti finanziari quotati in mercati regolamentati ("società quotate ex TUSP") e i Gruppi di Azione Locale (GAL) sono individuati mediante elenchi ufficiali.

⁽³⁾ La "società benefit" è una società che nell'esercizio di una attività economica persegue, oltre allo scopo di dividerne gli utili, una o più finalità di beneficio comune e opera in modo responsabile, sostenibile e trasparente nei confronti di persone, comunità, territori e ambiente, beni ed attività culturali e sociali, enti e associazioni ed altri portatori di interesse. Tali finalità devono essere indicate specificatamente nell'oggetto sociale della società. La "società benefit" redige annualmente una relazione concernente il perseguimento del beneficio comune, da allegare al bilancio societario e da pubblicare nel proprio sito Internet (cfr. art. 1, commi 376 – 384, L. n. 208/2015).

§ Nuovo campo rispetto alla rilevazione precedente.

SEDE LEGALE DELLA PARTECIPATA

NOME DEL CAMPO	Indicazioni per la compilazione
Stato	Italia
Provincia	Roma
Comune	Roma
CAP*	00187
Indirizzo*	Via Sardegna 129
Telefono*	
FAX*	
Email*	BCCROMA@ACTALISCERTYMAIL.IT

*campo con compilazione facoltativa

SETTORE DI ATTIVITÀ DELLA PARTECIPATA

Indicare il settore ATECO rappresentativo dell'attività svolta. Nel caso in cui i settori siano più di uno, indicarli in ordine decrescente di importanza. Dal 1° aprile 2025 è entrata in vigore la classificazione ATECO 2025. L'applicativo gestirà sia i vecchi (ATECO 2022) che i nuovi codici (ATECO 2025), ricordando che per le società, nella maggior parte dei casi, le informazioni di anagrafica, incluse quelle relative al settore di attività, sono acquisite dal Registro delle Imprese (nel quale i codici ATECO sono stati automaticamente riclassificati).

Il seguente file riporta la classificazione ATECO 2022 e ATECO 2025 con il dettaglio delle modifiche intervenute:

<https://www.istat.it/wp-content/uploads/2025/03/Sintesi-modifiche-struttura-ATECO-2025.xlsx>.

Per approfondimenti sulla classificazione Ateco si rimanda al link: <https://www.istat.it/classificazione/ateco-2025/>

NOME DEL CAMPO	Indicazioni per la compilazione
Attività 1	Intermediazione monetaria di istituti monetari diverse dalle Banche centrali. Presidenza e direzione generale (64.19.10)

ULTERIORI INFORMAZIONI SULLA PARTECIPATA*

NOME DEL CAMPO	Indicazioni per la compilazione
Società in house	no
Previsione nello statuto di limiti sul fatturato ⁽⁴⁾	
Società contenuta nell'allegato A al D.Lgs. n. 175/2016	no
Società a partecipazione pubblica di diritto singolare (art.1, c. 4, lett. A) [#]	no
Riferimento normativo società di diritto singolare ⁽⁴⁾	
Società a controllo pubblico che adotta un sistema di contabilità analitica e separata per le attività oggetto di diritti speciali o esclusivi svolte insieme ad altre attività in regime di mercato [§]	no
Specificare se le regole per la contabilità separata sono dettate da:	-
Società esclusa dall'applicazione dell'art. 4 con DPCM (art. 4, c. 9)	no
Società esclusa dall'applicazione dell'art. 4 con provvedimento del Presidente della Regione o delle Prov. Autonome (art. 4, c. 9)	no
Riferimento normativo atto esclusione ⁽⁵⁾	

* La compilazione della Sezione "Ulteriori Informazioni sulla partecipata" non è richiesta per "società quotate ex TUSP", se la società è un GAL oppure se lo stato di attività della società è "in liquidazione" o "soggetta a procedure concorsuali".

⁽⁴⁾ Compilare il campo solo se nel campo precedente è stato scelto "sì"

⁽⁵⁾ Compilare il campo solo se in uno dei campi precedenti è stato scelto "sì"

[#] Per la nozione giuridica di "società a partecipazione pubblica di diritto singolare" di cui all'art. 1, comma 4, del TUSP, si veda l'orientamento della Struttura di monitoraggio disponibile sul sito del Ministero dell'Economia e delle Finanze al seguente link: https://www.dt.mef.gov.it/export/sites/sitodt/modules/documenti_it/patrimonio_pubblico/patrimonio_pa/Orientamento_del_18_novembre_2019_xSocietx_a_partecipazione_pubblica_di_diritto_singolarex.pdf

[§] Occorre selezionare "SI" se la società è a **controllo pubblico** (esercitato da una o più pubbliche amministrazioni congiuntamente), svolge attività economiche protette da **diritti speciali o esclusivi**, insieme con altre attività svolte in regime di economia di mercato ed ha adottato un sistema di **contabilità analitica e separata** secondo le indicazioni dettate dal MEF con la direttiva del 9 settembre 2019 (ai sensi del dell'art.6, c.1, TUSP) ovvero secondo le indicazioni dettate dall'Autorità di settore. Si ricorda che per diritti esclusivi o speciali si intendono i diritti concessi da un'autorità competente mediante una disposizione legislativa o regolamentare o disposizione amministrativa pubblicata, avente l'effetto di riservare, rispettivamente, a uno o più operatori economici l'esercizio di un'attività e di incidere sostanzialmente sulla capacità di altri operatori economici di esercitare tale attività.

DATI DI BILANCIO PER LA VERIFICA TUSP*

NOME DEL CAMPO	Anno 2024
Tipologia di attività svolta	Attività bancarie e finanziarie
Numero medio di dipendenti	1.452
Numero dei componenti dell'organo di amministrazione	13
Compenso dei componenti dell'organo di amministrazione	1.075.961
Numero dei componenti dell'organo di controllo	3
Compenso dei componenti dell'organo di controllo	256.894

NOME DEL CAMPO	2024	2023	2022	2021	2020
Approvazione bilancio	sì	sì	sì	sì	sì
Risultato d'esercizio	294.219.680	95.444.042	42.736.248	38.497.686	36.035.909

* La compilazione della Sezione "Dati di bilancio per la verifica TUSP" non è richiesta per le "società quotate ex TUSP", se lo stato di attività della società è "in liquidazione" o "soggetta a procedure concorsuali".

3. Attività bancarie e finanziarie

Compilare la seguente sotto-sezione se la "Tipologia di attività svolta" dalla partecipata è: "**Attività bancarie e finanziarie**".

NOME DEL CAMPO	2024	2023	2022
Interessi attivi e proventi assimilati	711.096.866	565.471.102	296.478.944
Commissioni attive	148.237.347	140.010.778	128.178.453

QUOTA DI POSSESSO (quota diretta e/o indiretta)

NOME DEL CAMPO	Indicazioni per la compilazione
Tipologia di Partecipazione	Partecipazione indiretta
Quota diretta ⁽⁶⁾	
Codice Fiscale Tramite ⁽⁷⁾	08618091006
Denominazione Tramite (organismo) ⁽⁷⁾	RETECAMERE
Quota detenuta dalla Tramite nella società ⁽⁸⁾	0,000482%

⁽⁶⁾ Se la partecipazione è diretta o sia diretta che indiretta, inserire la quota detenuta direttamente dall'Amministrazione nella società.

⁽⁷⁾ Compilare se per "Tipologia di Partecipazione" è stato indicato "Partecipazione Indiretta" o "Partecipazione diretta e indiretta". Inserire CF e denominazione dell'ultima tramite attraverso la quale la società è indirettamente partecipata dall'Amministrazione.

⁽⁸⁾ Inserire la quota di partecipazione che la "tramite" detiene nella società.

QUOTA DI POSSESSO – TIPO DI CONTROLLO

Indicare il tipo di controllo* esercitato dall'Amministrazione sulla partecipata. Ai fini del controllo è necessario tener conto, oltre che della quota diretta, anche di eventuali quote indirette detenute dall'Amministrazione nella partecipata. Nel caso di società partecipata indirettamente, in via generale, inserire il tipo di controllo esercitato dall'Amministrazione sulla "tramite".

NOME DEL CAMPO	Indicazioni per la compilazione
Tipo di controllo*	nessuno

*Per la definizione di controllo si rinvia all'atto di orientamento del 15 febbraio 2018 emanato della Struttura di indirizzo, monitoraggio e controllo sull'attuazione del TUSP e alla deliberazione della Corte dei conti, Sezioni riunite in sede di controllo, 20 giugno 2019, n. 11/SSRRCO/QMIG/19.

INFORMAZIONI ED ESITO PER LA RAZIONALIZZAZIONE

NOME DEL CAMPO	Indicazioni per la compilazione
Partecipazione ancora detenuta alla data di adozione del provvedimento	sì

Se la partecipazione è ancora detenuta alla data di adozione del provvedimento continuare con la compilazione dei campi di seguito riportati. Altrimenti, se la partecipazione non è più detenuta alla data di adozione del provvedimento, deve essere compilata la scheda "Partecipazione non più detenuta" in base alla tipologia della razionalizzazione realizzata.

Società controllata da una quotata	No
CF della società quotata controllante ⁽⁹⁾	
Denominazione della società quotata controllante ⁽⁹⁾	
Attività svolta dalla Partecipata	attività diversa dalle precedenti
Descrizione dell'attività	ATTIVITA' DI INTERMEDIAZIONE FINANZIARIA E CREDITIZIA
Quota % di partecipazione detenuta dal soggetto privato ⁽¹⁰⁾	
Svolgimento di attività analoghe a quelle svolte da altre società (art.20, c.2 lett. c)	no
Necessità di contenimento dei costi di funzionamento (art.20, c.2 lett. f)	no
Necessità di aggregazione di società (art.20, c.2 lett. g)	no
L'Amministrazione ha fissato, con proprio provvedimento, obiettivi specifici sui costi di funzionamento della partecipata? (art.19, c, 5) ⁽¹¹⁾	no
Esito della revisione periodica ⁽¹²⁾	mantenimento senza interventi
Modalità (razionalizzazione) ⁽¹³⁾	-
Termine previsto per la razionalizzazione ⁽¹³⁾	
Dichiarazione di Cessione a titolo oneroso in Revisione straordinaria ⁽¹⁴⁾	No
Note*	

⁽⁹⁾ Compilare il campo solo se nel campo "Società controllata da una quotata" è stato scelto "sì".

⁽¹⁰⁾ Compilare il campo se "Attività svolta dalla Partecipata" precedentemente selezionata è "Realizzazione e gestione di opera pubblica ovvero organizzazione e gestione di servizio di interesse generale tramite PPP (Art.4, c.2, lett.c)".

⁽¹¹⁾ Compilare il campo se "Tipo di controllo" è stato selezionato elemento diverso da "nessuno".

⁽¹²⁾ La compilazione del campo non è richiesta per le società in liquidazione, per quelle soggette a procedure concorsuali e per i GAL.

⁽¹³⁾ Campo obbligatorio se per "Esito della revisione periodica" è stato selezionato "Razionalizzazione".

⁽¹⁴⁾ Nel campo l'Amministrazione deve specificare se nel provvedimento di revisione straordinaria, adottato ai sensi dell'art. 24 del TUSP, era stato indicato l'esito "Cessione a titolo oneroso". La compilazione non è richiesta se la società è in liquidazione, è soggetta a procedura concorsuale, è un GAL o nel caso in cui nel campo "Attività svolta dalla partecipata" sia stato selezionato "Coordinamento e attuazione patti territoriali e contratti d'area ex delibera CIPE 21/03/1997 (Art. 26, c.7) oppure "Gestione delle case da gioco – società già costituita e autorizzata alla data del 23/09/2016 (art. 26, c. 12 sexies)".

*Campo con compilazione facoltativa.

13

Centro studi delle Camere di commercio Guglielmo Tagliacarne srl – CF 07552810587
Scheda di dettaglio
DATI ANAGRAFICI DELLA PARTECIPATA

NOME DEL CAMPO	Indicazioni per la compilazione
Codice Fiscale	07552810587
Denominazione	Centro studi delle Camere di commercio Guglielmo Tagliacarne s.c.r.l.
Data di costituzione della partecipata	10/06/2019
Forma giuridica	Società consortile a responsabilità limitata
Tipo di fondazione	-
Altra forma giuridica	
Stato di attività della partecipata	attiva
Data di inizio della procedura ⁽¹⁾	
Società con azioni quotate in mercati regolamentati ⁽²⁾	no
Società che ha emesso strumenti finanziari quotati in mercati regolamentati (ex TUSP) ⁽²⁾	no
La società è un GAL ⁽²⁾	no
La società è una "Società benefit" ^{(3) §}	no

⁽¹⁾ Compilare solo se nel campo "stato di attività della partecipata" è stato indicato che sono in corso procedure di liquidazione oppure procedure concorsuali.

⁽²⁾ Nell'applicativo le società con azioni quotate e quelle emittenti strumenti finanziari quotati in mercati regolamentati ("società quotate ex TUSP") e i Gruppi di Azione Locale (GAL) sono individuati mediante elenchi ufficiali.

⁽³⁾ La "società benefit" è una società che nell'esercizio di una attività economica persegue, oltre allo scopo di dividerne gli utili, una o più finalità di beneficio comune e opera in modo responsabile, sostenibile e trasparente nei confronti di persone, comunità, territori e ambiente, beni ed attività culturali e sociali, enti e associazioni ed altri portatori di interesse. Tali finalità devono essere indicate specificatamente nell'oggetto sociale della società. La "società benefit" redige annualmente una relazione concernente il perseguimento del beneficio comune, da allegare al bilancio societario e da pubblicare nel proprio sito Internet (cfr. art. 1, commi 376 – 384, L. n. 208/2015).

§ Nuovo campo rispetto alla rilevazione precedente.

SEDE LEGALE DELLA PARTECIPATA

NOME DEL CAMPO	Indicazioni per la compilazione
Stato	Italia
Provincia	Roma
Comune	Roma
CAP*	00187
Indirizzo*	Piazza Sallustio, 21
Telefono*	06.780521
FAX*	
Email*	tagliacarne@legalmail.it

*campo con compilazione facoltativa

SETTORE DI ATTIVITÀ DELLA PARTECIPATA

Indicare il settore ATECO rappresentativo dell'attività svolta. Nel caso in cui i settori siano più di uno, indicarli in ordine decrescente di importanza. Dal 1° aprile 2025 è entrata in vigore la classificazione ATECO 2025. L'applicativo gestirà sia i vecchi (ATECO 2022) che i nuovi codici (ATECO 2025), ricordando che per le società, nella maggior parte dei casi, le informazioni di anagrafica, incluse quelle relative al settore di attività, sono acquisite dal Registro delle Imprese (nel quale i codici ATECO sono stati automaticamente riclassificati).

Il seguente file riporta la classificazione ATECO 2022 e ATECO 2025 con il dettaglio delle modifiche intervenute:

<https://www.istat.it/wp-content/uploads/2025/03/Sintesi-modifiche-struttura-ATECO-2025.xlsx>.

Per approfondimenti sulla classificazione Ateco si rimanda al link: <https://www.istat.it/classificazione/ateco-2025/>

NOME DEL CAMPO	Indicazioni per la compilazione
Attività 1	La società promuove e diffonde la cultura economica, svolgendo attività di studi, di ricerca e di informazione, nonché iniziative di formazione ad esse relative. Le attività sono primariamente rivolte a sostegno delle Camere di commercio, delle loro articolazioni funzionali, delle loro Unioni Regionali, dell'Unioncamere, delle camere di commercio italiane all'estero, ed in generale dell'imprenditoria e delle istituzioni e strutture pubbliche di Promozione dell'economia (72.2).

ULTERIORI INFORMAZIONI SULLA PARTECIPATA*

NOME DEL CAMPO	Indicazioni per la compilazione
Società in house	sì
Previsione nello statuto di limiti sul fatturato ⁽⁴⁾	sì
Società contenuta nell'allegato A al D.Lgs. n. 175/2016	no
Società a partecipazione pubblica di diritto singolare (art.1, c. 4, lett. A) [#]	no
Riferimento normativo società di diritto singolare ⁽⁴⁾	
Società a controllo pubblico che adotta un sistema di contabilità analitica e separata per le attività oggetto di diritti speciali o esclusivi svolte insieme ad altre attività in regime di mercato [§]	no
Specificare se le regole per la contabilità separata sono dettate da:	-
Società esclusa dall'applicazione dell'art. 4 con DPCM (art. 4, c. 9)	no
Società esclusa dall'applicazione dell'art. 4 con provvedimento del Presidente della Regione o delle Prov. Autonome (art. 4, c. 9)	no
Riferimento normativo atto esclusione ⁽⁵⁾	

* La compilazione della Sezione "Ulteriori Informazioni sulla partecipata" non è richiesta per "società quotate ex TUSP", se la società è un GAL oppure se lo stato di attività della società è "in liquidazione" o "soggetta a procedure concorsuali".

⁽⁴⁾ Compilare il campo solo se nel campo precedente è stato scelto "sì"

⁽⁵⁾ Compilare il campo solo se in uno dei campi precedenti è stato scelto "sì"

[#] Per la nozione giuridica di "società a partecipazione pubblica di diritto singolare" di cui all'art. 1, comma 4, del TUSP, si veda l'orientamento della Struttura di monitoraggio disponibile sul sito del Ministero dell'Economia e delle Finanze al seguente link: https://www.dt.mef.gov.it/export/sites/sitodt/modules/documenti_it/patrimonio_pubblico/patrimonio_pa/Orientamento_del_18_novembre_2019_xSocietx_a_partecipazione_pubblica_di_diritto_singolarex.pdf

[§] Occorre selezionare "Sì" se la società è a **controllo pubblico** (esercitato da una o più pubbliche amministrazioni congiuntamente), svolge attività economiche protette da **diritti speciali o esclusivi**, insieme con altre attività svolte in regime di economia di mercato ed ha adottato un sistema di **contabilità analitica e separata** secondo le indicazioni dettate dal MEF con la direttiva del 9 settembre 2019 (ai sensi del dell'art.6, c.1, TUSP) ovvero secondo le indicazioni dettate dall'Autorità di settore. Si ricorda che per diritti esclusivi o speciali si intendono i diritti concessi da un'autorità competente mediante una disposizione legislativa o regolamentare o disposizione amministrativa pubblicata, avente l'effetto di riservare, rispettivamente, a uno o più operatori economici l'esercizio di un'attività e di incidere sostanzialmente sulla capacità di altri operatori economici di esercitare tale attività.

DATI DI BILANCIO PER LA VERIFICA TUSP*

NOME DEL CAMPO	Anno 2024
Tipologia di attività svolta	Attività produttive di beni e servizi
Numero medio di dipendenti	22
Numero dei componenti dell'organo di amministrazione	3
Compenso dei componenti dell'organo di amministrazione	28.000
Numero dei componenti dell'organo di controllo	1
Compenso dei componenti dell'organo di controllo	7.280

NOME DEL CAMPO	2024	2023	2022	2021	2020
Approvazione bilancio	sì	sì	sì	sì	sì
Risultato d'esercizio	22.944	18.795	42.391	16.213	504.863

* La compilazione della Sezione "Dati di bilancio per la verifica TUSP" non è richiesta per le "società quotate ex TUSP", se lo stato di attività della società è "in liquidazione" o "soggetta a procedure concorsuali".

Attività produttive di beni e servizi o Distretti tecnologici

Compilare la seguente sotto-sezione se la "Tipologia di attività svolta" dalla partecipata è: "Attività produttive di beni e servizi" o "**Attività di promozione e sviluppo di progetti di ricerca finanziati (Distretti tecnologici)**".

NOME DEL CAMPO	2024	2023	2022
A1) Ricavi delle vendite e delle prestazioni	3.280.585	2.679.534	2.059.013
A5) Altri Ricavi e Proventi	379.574	344.733	291.550
di cui Contributi in conto esercizio	822	822	851

QUOTA DI POSSESSO (quota diretta e/o indiretta)

NOME DEL CAMPO	Indicazioni per la compilazione
Tipologia di Partecipazione	Partecipazione indiretta
Quota diretta ⁽⁶⁾	
Codice Fiscale Tramite ⁽⁷⁾	04338251004
Denominazione Tramite (organismo) ⁽⁷⁾	Dintec srl
Quota detenuta dalla Tramite nella società ⁽⁸⁾	0,4%

⁽⁶⁾ Se la partecipazione è diretta o sia diretta che indiretta, inserire la quota detenuta direttamente dall'Amministrazione nella società.

⁽⁷⁾ Compilare se per "Tipologia di Partecipazione" è stato indicato "Partecipazione Indiretta" o "Partecipazione diretta e indiretta". Inserire CF e denominazione dell'ultima tramite attraverso la quale la società è indirettamente partecipata dall'Amministrazione.

⁽⁸⁾ Inserire la quota di partecipazione che la "tramite" detiene nella società.

QUOTA DI POSSESSO – TIPO DI CONTROLLO

Indicare il tipo di controllo* esercitato dall'Amministrazione sulla partecipata. Ai fini del controllo è necessario tener conto, oltre che della quota diretta, anche di eventuali quote indirette detenute dall'Amministrazione nella partecipata. Nel caso di società partecipata indirettamente, in via generale, inserire il tipo di controllo esercitato dall'Amministrazione sulla "tramite".

NOME DEL CAMPO	Indicazioni per la compilazione
Tipo di controllo*	controllo analogo congiunto

*Per la definizione di controllo si rinvia all'atto di orientamento del 15 febbraio 2018 emanato della Struttura di indirizzo, monitoraggio e controllo sull'attuazione del TUSP e alla deliberazione della Corte dei conti, Sezioni riunite in sede di controllo, 20 giugno 2019, n. 11/SSRRCO/QMIG/19.

INFORMAZIONI ED ESITO PER LA RAZIONALIZZAZIONE

NOME DEL CAMPO	Indicazioni per la compilazione
Partecipazione ancora detenuta alla data di adozione del provvedimento	Sì

Se la partecipazione è ancora detenuta alla data di adozione del provvedimento continuare con la compilazione dei campi di seguito riportati. Altrimenti, se la partecipazione non è più detenuta alla data di adozione del provvedimento, deve essere compilata la scheda "Partecipazione non più detenuta" in base alla tipologia della razionalizzazione realizzata.

Società controllata da una quotata	No
CF della società quotata controllante ⁽⁹⁾	
Denominazione della società quotata controllante ⁽⁹⁾	
Attività svolta dalla Partecipata	autoproduzione di beni o servizi strumentali all'ente o agli enti pubblici partecipanti o allo svolgimento delle loro funzioni (Art. 4, c. 2, lett. d)
Descrizione dell'attività	La società ha il fine di promuovere e diffondere la cultura economica, svolgendo attività di studio, di ricerca, di informazione e formazione.
Quota % di partecipazione detenuta dal soggetto privato ⁽¹⁰⁾	
Svolgimento di attività analoghe a quelle svolte da altre società (art.20, c.2 lett. c)	no
Necessità di contenimento dei costi di funzionamento (art.20, c.2 lett. f)	no
Necessità di aggregazione di società (art.20, c.2 lett. g)	no
L'Amministrazione ha fissato, con proprio provvedimento, obiettivi specifici sui costi di funzionamento della partecipata? (art.19, c, 5) ⁽¹¹⁾	no
Esito della revisione periodica ⁽¹²⁾	mantenimento senza interventi
Modalità (razionalizzazione) ⁽¹³⁾	-
Termine previsto per la razionalizzazione ⁽¹³⁾	
Dichiarazione di Cessione a titolo oneroso in Revisione straordinaria ⁽¹⁴⁾	No
Note*	Si comunica che la società Tagliacarne a ottobre 2024 ha acquistato nr. 3 azioni della società Infocamere scpa, per un valore nominale di 9 euro (0,00005% del capitale sociale). Nella visura di Infocamere al 31.12.2024 la società Tagliacarne non risulta tra i soci della compagine di Infocamere, essendo il nuovo elenco soci stato depositato nel Registro Imprese a giugno 2025.

⁽⁹⁾ Compilare il campo solo se nel campo "Società controllata da una quotata" è stato scelto "sì".

⁽¹⁰⁾ Compilare il campo se "Attività svolta dalla Partecipata" precedentemente selezionata è "Realizzazione e gestione di opera pubblica ovvero organizzazione e gestione di servizio di interesse generale tramite PPP (Art.4, c.2, lett.c)".

⁽¹¹⁾ Compilare il campo se "Tipo di controllo" è stato selezionato elemento diverso da "nessuno".

⁽¹²⁾ La compilazione del campo non è richiesta per le società in liquidazione, per quelle soggette a procedure concorsuali e per i GAL.

⁽¹³⁾ Campo obbligatorio se per "Esito della revisione periodica" è stato selezionato "Razionalizzazione".

⁽¹⁴⁾ Nel campo l'Amministrazione deve specificare se nel provvedimento di revisione straordinaria, adottato ai sensi dell'art. 24 del TUSP, era stato indicato l'esito "Cessione a titolo oneroso". La compilazione non è richiesta se la società è in liquidazione, è soggetta a procedura concorsuale, è un GAL o nel caso in cui nel campo "Attività svolta dalla partecipata" sia stato selezionato "Coordinamento e attuazione patti territoriali e contratti d'area ex delibera CIPE 21/03/1997 (Art. 26, c.7) oppure "Gestione delle case da gioco – società già costituita e autorizzata alla data del 23/09/2016 (art. 26, c. 12 sexies)".

*Campo con compilazione facoltativa.